

環境とお財布に優しい

エコメンテナンス チェック表

「GOOD マーク」ステッカーは、国から認証を受けた整備工場
愛車の健康診断(定期点検)を受けてくださった方へお渡しする
「安心と安全の証」です。
当社がお客様へこのステッカーを1枚お渡しすることに
「緑の東京募金」へ寄付いたします。

まめ知識

緑の東京募金とは

都が実施する「東京に緑を植え、育てる募金」です。

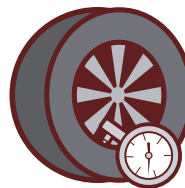
- ・潤いある都市景観をかたちづくる街路樹
- ・はだして遊べる校庭をつくる校庭芝生化
- ・花粉の少ない森づくり

といった緑化事業に使われる募金です。

※GOOD マークをはさんでください

1

タイヤの空気圧を調整



タイヤ空気圧の低下による転がり抵抗の増加が解消され、負荷が軽減します。

2

エアクリーナー エレメントの掃除交換

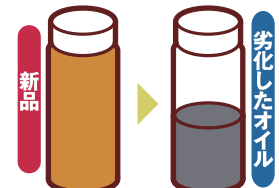


掃除又は交換したエアフィルター

フィルターの目詰まりを解消してスムーズに空気が送られ、エンジン性能が回復します。

3

エンジンオイル、 オイルフィルター交換



劣化したエンジンオイルを交換して、潤滑性能の低下を解消。エンジン性能が回復します。

Check!!



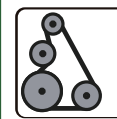
4



スパークプラグ

ガソリンに点火する火花を生み出す部品です。エンジンのかかり具合や燃費が悪くなったら、この部品をチェックしてみてください。

5



タイミングベルト

クルマの心臓(エンジン)を規則正しく動かす部品です。ベルトが切損すると、走行不能やエンジン破損に直結します。

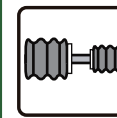
6



バッテリー

クルマの心臓(エンジン)の始動に必要です。経年劣化による寿命がありますが、適切な定期保守で延命ができます。

7



ドライブシャフトブーツ

タイヤに回転力を伝える部品を保護するカバーです。これが破損すると、土砂や水で緻密な機構が汚され、故障に繋がります。

8



ブレーキパッド

ブレーキパッドは消しゴムのように摩耗する部品です。パッドがなくなると、止まりにくくなり、大変危険です。

ひとこと ECO アドバイス

点検日	
お客様名	
車種	
ナンバー	
走行距離	
次回点検日	

