

2003年マイカー点検教室アンケート結果

目的：世田谷区民のマイカー運転状況と車検状況

日時：平成15年8月2日(土)～3日(日)

場所：馬事公苑(世田谷区民まつり会場)

回答総数：776 有効回答数：768

平成15年度マイカー点検教室スローガン

“安心を 家族に 未来に マイカー点検” のもとに2日間開催し約900名の来場者と200組の人がショック体験車でシートベルトの重要性を体験した。

アンケート記入前、全員に次のボードを読んでもらい、環境問題と車の関係について理解していただく参考とした。

エンジンは造水機です！

燃料(石油)が燃焼すると水(H₂O)と炭酸ガス(CO₂)ができます。

この水の高温蒸気と炭酸ガスの圧力が動力源です。

ガソリン、軽油 1リットルから

水が 約 1リットル

炭酸ガスが 約 230g できます。

また少量ですが空気中の窒素が NO_x(酸化窒素)となります。

炭酸ガスは地球温暖化

NO_xは発癌性物質 として公害の原因の一つとされています。

車の点検整備と安全運転で地球を守ろう！

東京都自動車整備振興会
世田谷支部

副支部長(事業担当)

_____ *K.Yamagiwa*

青研会長

_____ *J.Masegi*

2003年マイカー点検教室アンケート結果要旨

要 旨

1. 回答者構成は3年間とも男女比は約50:50。
2. 回答者の年齢構成は男女ほぼ同じ構成で30、40、50、60才台の順。
3. 運転頻度毎日運転する人は男性で28%、女性19%であり、女性の35%はペーパードライバーとなっている。男性の60%は休日のみ又は週2~3回の運転。
4. 月間運転距離は100km以下が約50%、500km以下では約80%であり昨年と同様の結果となっている。
毎日の運転者が約20%あるが、通勤通学及びその送り迎えの短距離運転と思われる
5. **マイカーの購入先はディーラー80%と昨年より10%増えている。逆に販売店10%と10ポイント減少した(但しディーラー販売店の区別がはっきりしない回答者あり)。**
6. 購入先選定理由は複数回答項目であり、ディーラー、価格、行き付けの店はほとんど重複していると見られる。
7. インターネットでの購入は12件のみで、検討段階では活用しても購入決定までの事例はまだ少ない。
8. **車をこするなどで板金修理の経験者は回答者の約70%、修理先はディーラー63%で昨年比8ポイント増え、整備業者31%と10ポイント減少となった。**
9. **車検の依頼先について、平成13年には、整備工場とディーラーの割合は37%、34%とほぼ均衡してたが2年間でディーラーが62%と大幅に増加させており、整備工場は26%まで10ポイントの減少となっている。**
10. 依頼先の選択理由では整備工場、ディーラーとも同じ傾向であり、整備工場など新たな戦略が必要と思われる。
11. ディーゼル者の東京都規制条例およびNOx・PM法に関しては70~80%の回答者が知っており、関心が高い。
12. 業界への要望、意見の概要は次の通り。
 - 価格、修理料金の内容をもっとわかり説明してほしい(6件)
 - 車検費が高い、価格が高い(3件)
 - 作業現場を見せてほしい(2件)
 - その他、業界をもっとPRせよ(2件)
 - 親切、対応が良くなった、など信頼、信用向上の評価が6件寄せられた

**車輛販売、修理、車検の利益確保の大黒柱のいずれもディーラーが増加させており、整備工場(専門家)は新たな営業戦略が必要である。
ディーラーはメーカーと歩調を合わせ、テレマテックスなどの活用で顧客の囲い込みを一層強化してくることが予想される。**

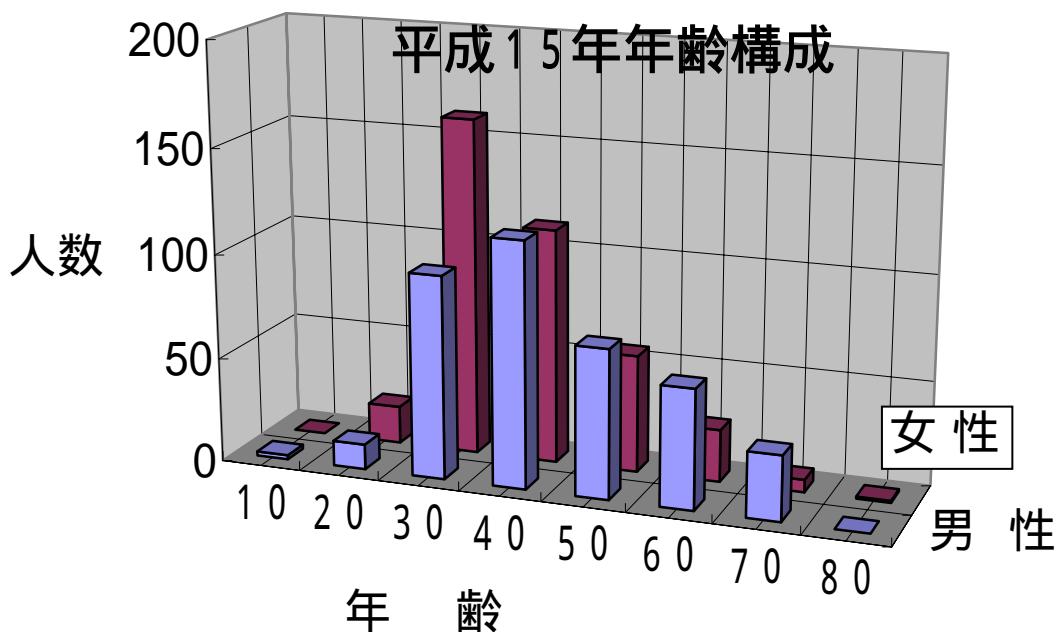
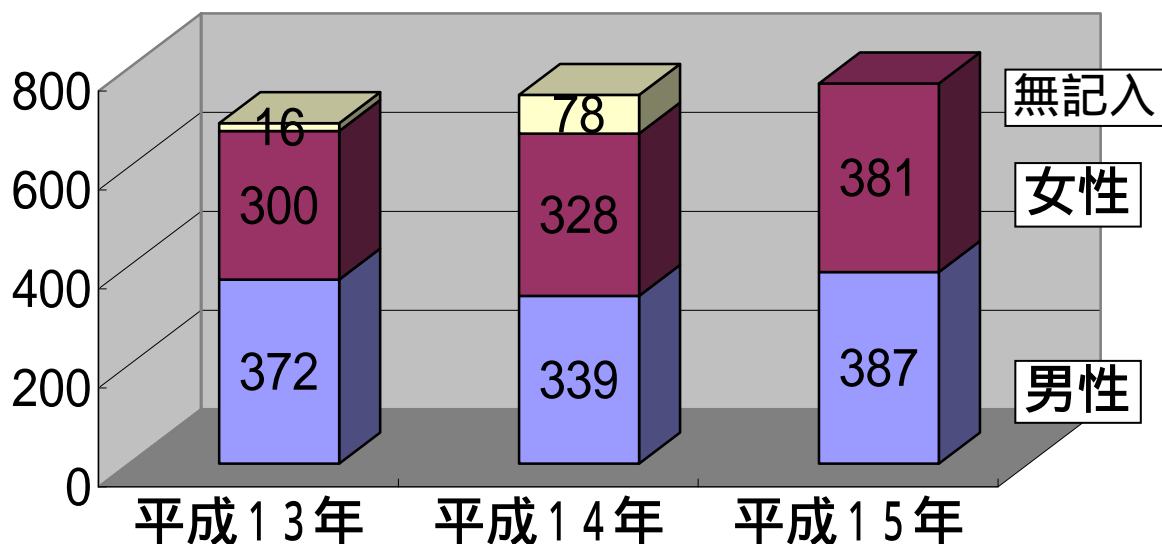
尚、このアンケート集計は基本的な項目のみであり、各会員においては必要に応じて分析を加え、営業戦略に活用されることをお奨め致します。

2003年マイカー一点検教室アンケート結果(1)

アンケート男女・年齢構成比

年齢	10	20	30	40	50	60	70	80	無記入	合計
平成13年										688
男性	2	11	85	113	63	55	33	5	5	372
女性	0	17	133	79	40	23	6	0	2	300
無記入									16	16
平成14年										745
男性	1	16	85	95	62	54	22	3	1	339
女性	3	32	133	73	48	26	13	0	0	328
無記入									78	78
平成15年										768
男性	2	12	97	117	71	57	31	0	0	387
女性	0	18	161	112	56	25	6	1	2	381

アンケート男女構成

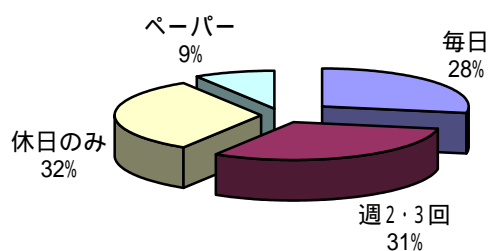


2003年マイカー点検教室アンケート結果(2)

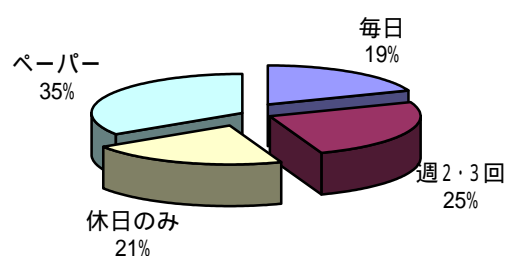
どのくらい運転してますか？

		毎日	週2・3回	休日のみ	ペーパー
合計		178	215	205	161
男性	男	107	120	125	34
	10	1	0	0	1
	20	5	2	4	1
	30	24	26	44	3
	40	34	33	43	7
	50	30	17	18	6
	60	10	28	8	11
	70	3	14	8	5
合計	女	71	95	80	127
女性	20	1	3	5	9
	30	35	41	34	49
	40	22	28	25	35
	50	9	15	14	17
	60	2	8	2	13
	70	2	0	0	4

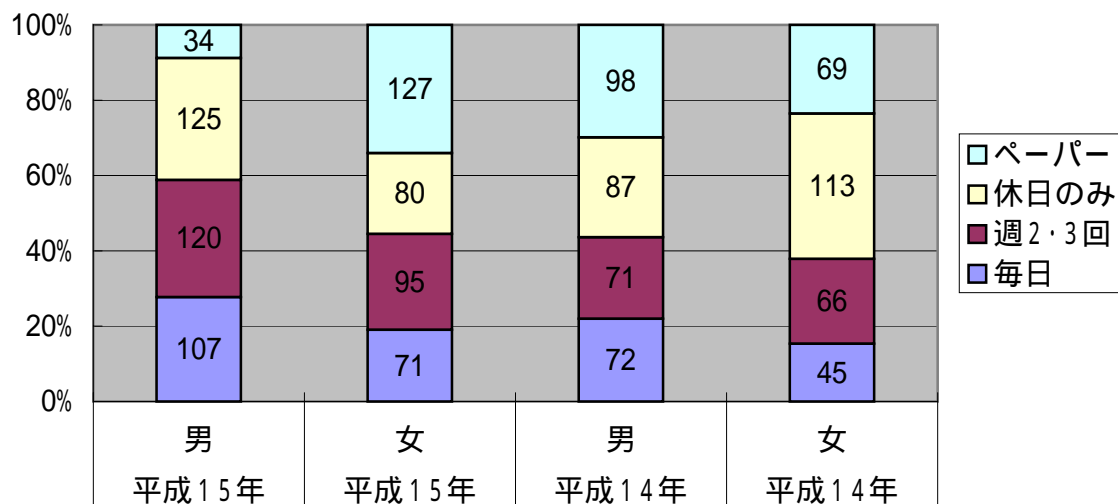
運転頻度－男(H15)



運転頻度－女(H15)



		毎日	週2・3回	休日のみ	ペーパー
平成15年	男	107	120	125	34
平成15年	女	71	95	80	127
平成14年	男	72	71	87	98
平成14年	女	45	66	113	69

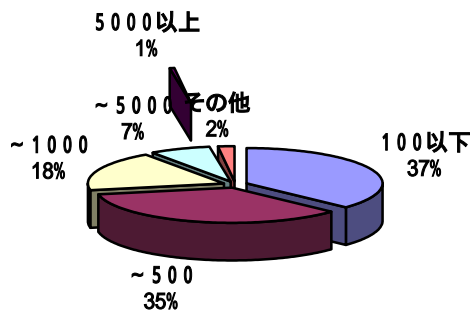


2003年マイカー点検教室アンケート結果(3)

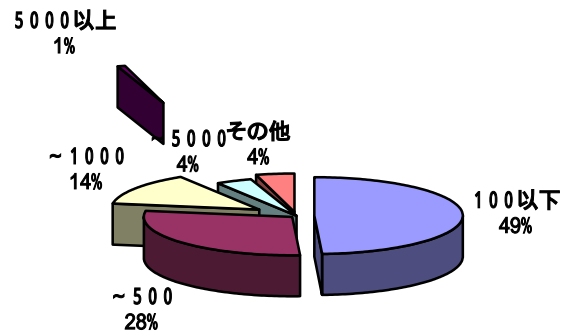
月間運転距離 (Km)

年齢	男	女		100以下	~500	~1000	~5000	5000以上	その他
平成15年	385	372	平成15年	578	311	129	33	3	75
	小計			142	135	71	27	3	7
10	2			1	1				
20	12			2	5	2	2	0	1
30	97			42	29	15	8	2	1
40	117			34	50	24	7	1	1
50	71			25	24	16	5	0	1
60	56			24	15	12	4	0	1
70	30			14	11	2	1	0	2
	小計			218	88	29	3	0	34
20		18		10	5	0	0	0	3
30		158		94	42	9	2	0	11
40		112		63	29	11	1	0	8
50		53		30	9	6	0	0	8
60		25		17	3	2	0	0	3
70		6		4	0	1	0	0	1
平成14年	338	319	平成14年	323	187	89	27	4	28

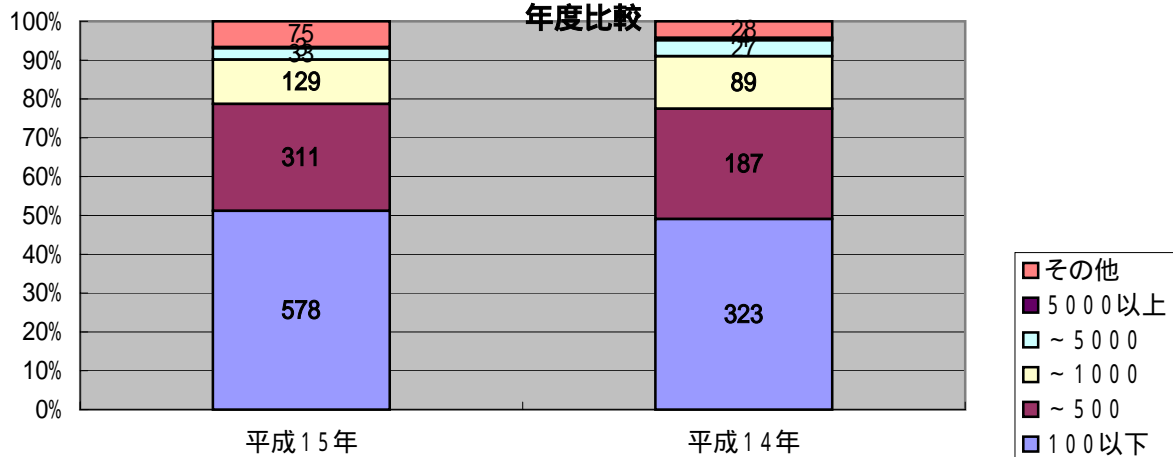
月間運転距離-男



月間運転距離-女性



年度比較

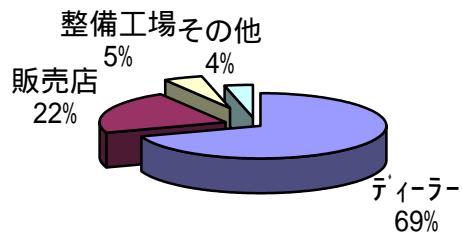


2003年マイカー点検教室アンケート結果(4)

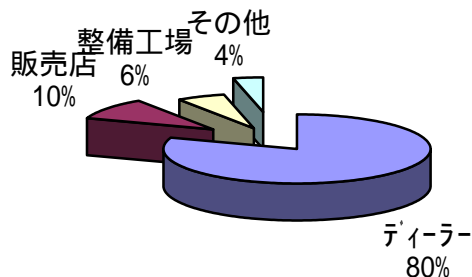
マイカーの購入先・その理由・満足度

	マイカー購入先				購入先選定理由						その結果?		
	ディーラー	販売店	整備工場	その他	価格	行きつけ店	紹介	ディーラー	インターネット	その他	満足	まあまあ	不満
平成14年	459	142	33	24	157	165	115	145	8	86	299	343	13
平成15年	608	78	44	28	169	236	127	186	12	59	322	424	5

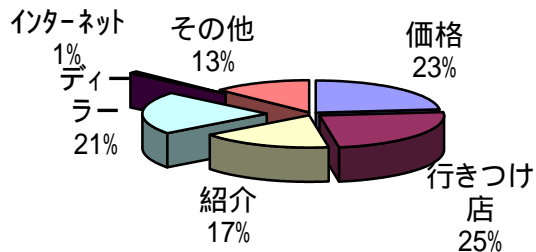
平成14年マイカー購入先



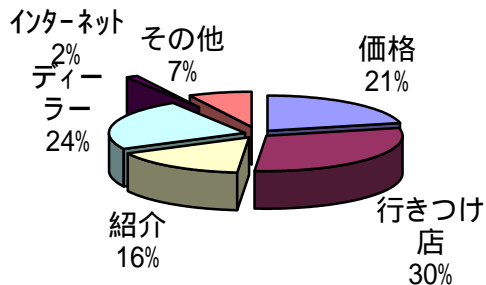
平成15年マイカー購入先



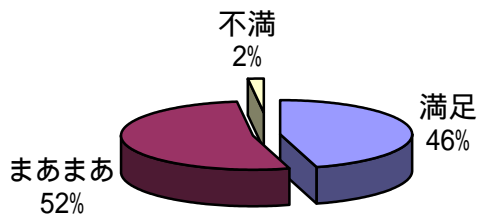
平成14年購入先選定理由



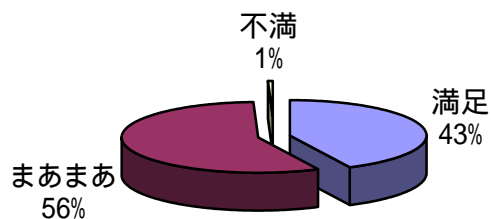
平成15年購入先選定理由



平成14年購入満足度



平成15年購入満足度



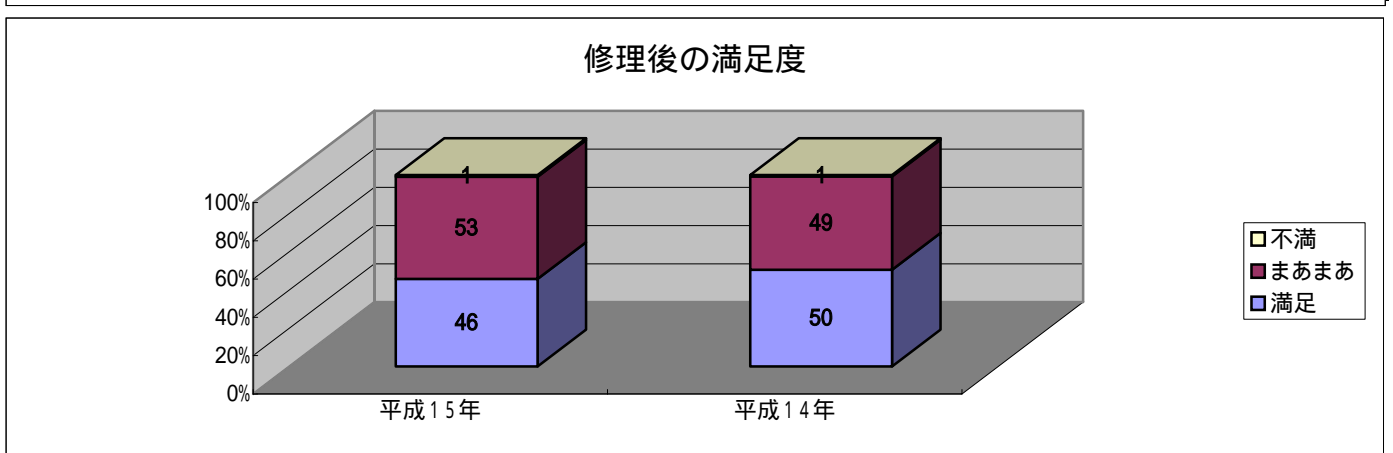
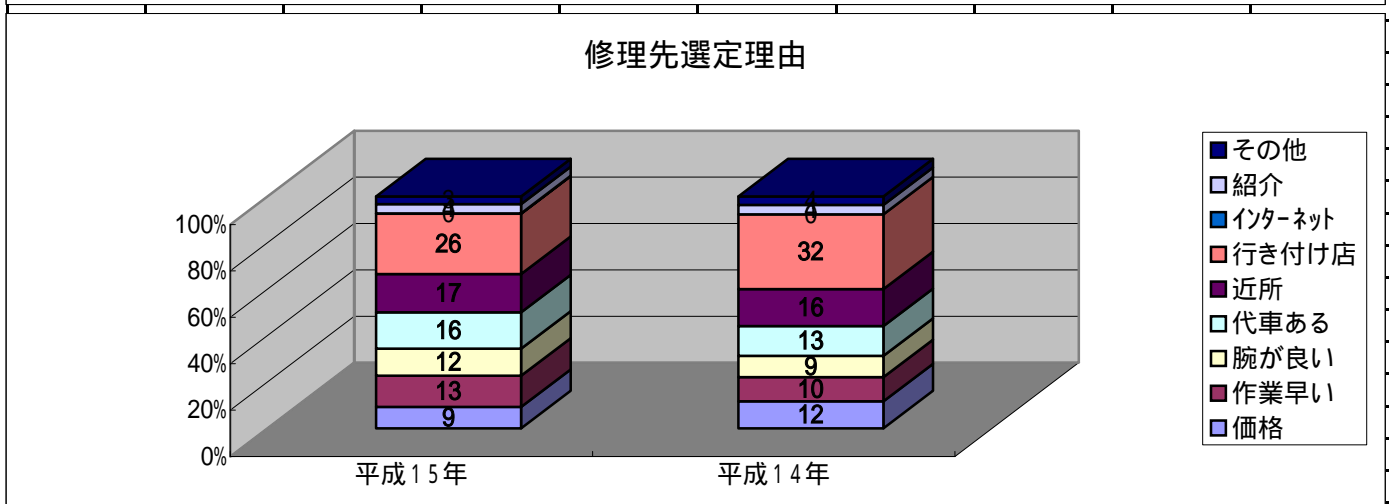
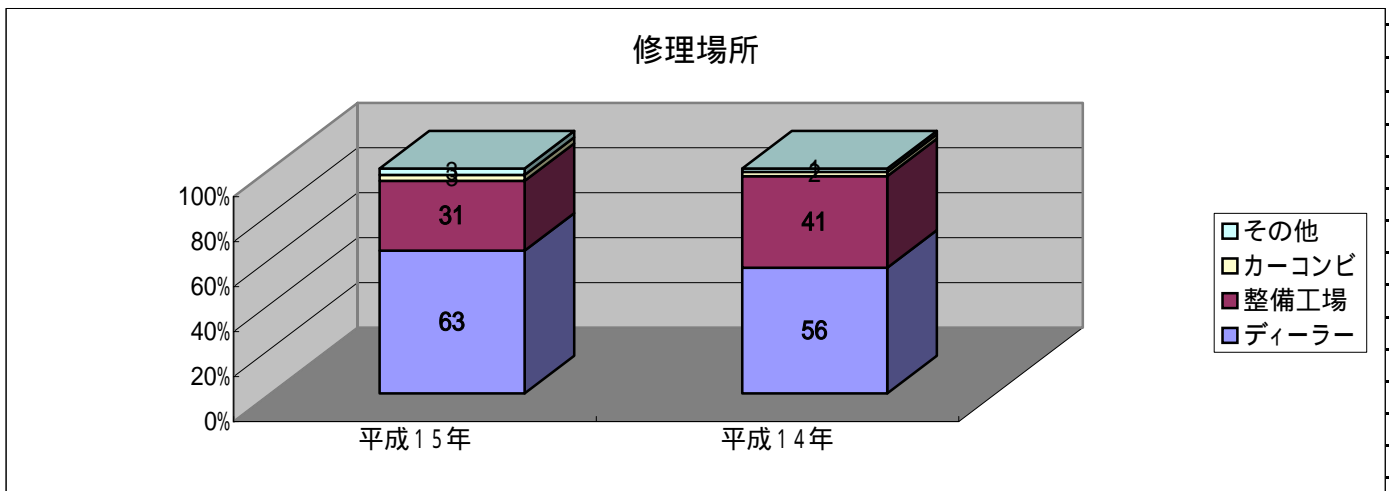
2003年マイカー点検教室アンケート結果(5)

板金修理 (有り 528 無し 243)

	修理場所			
	ディーラー	整備工場	カーコンピ	その他
平成15年	335	164	14	15
平成14年	228	166	8	6

結果は？		
満足	まあまあ	不満
233	272	5
204	197	3

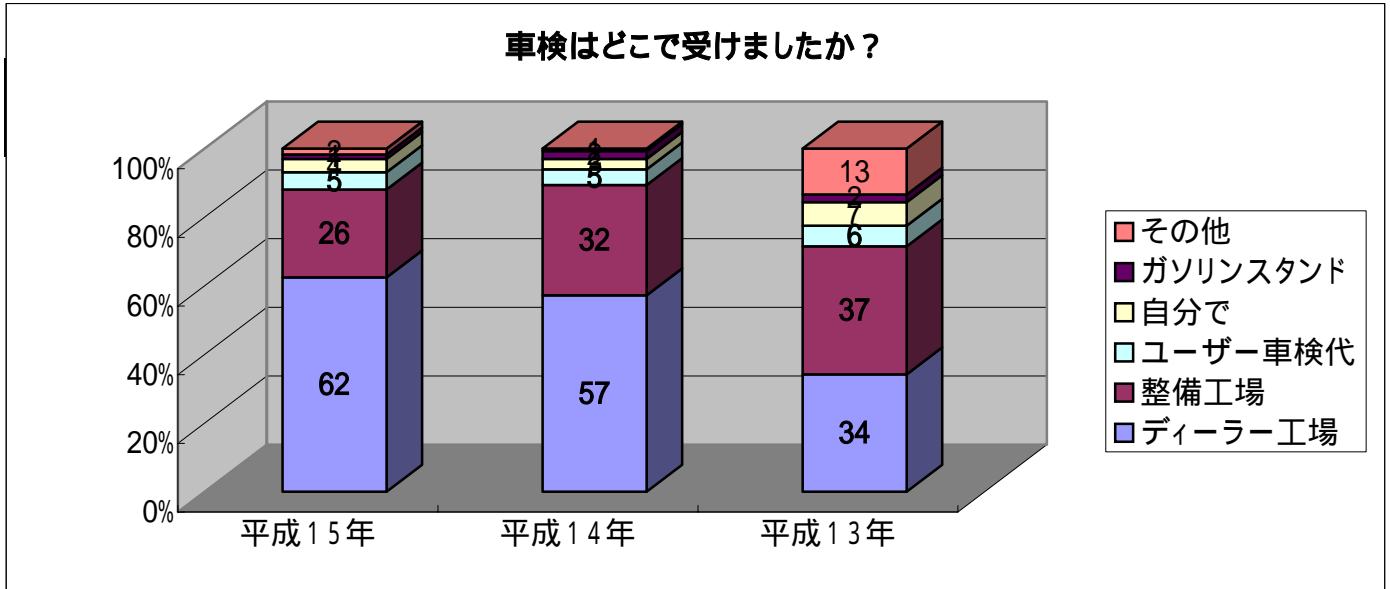
	修理先選定理由								
	価格	作業早い	腕が良い	代車ある	近所	行き付け店	インターネット	紹介	その他
平成15年	63	92	80	107	113	178	1	27	23
平成14年	57	51	45	63	78	158	0	20	18



2003年マイカー点検教室アンケート結果(6)

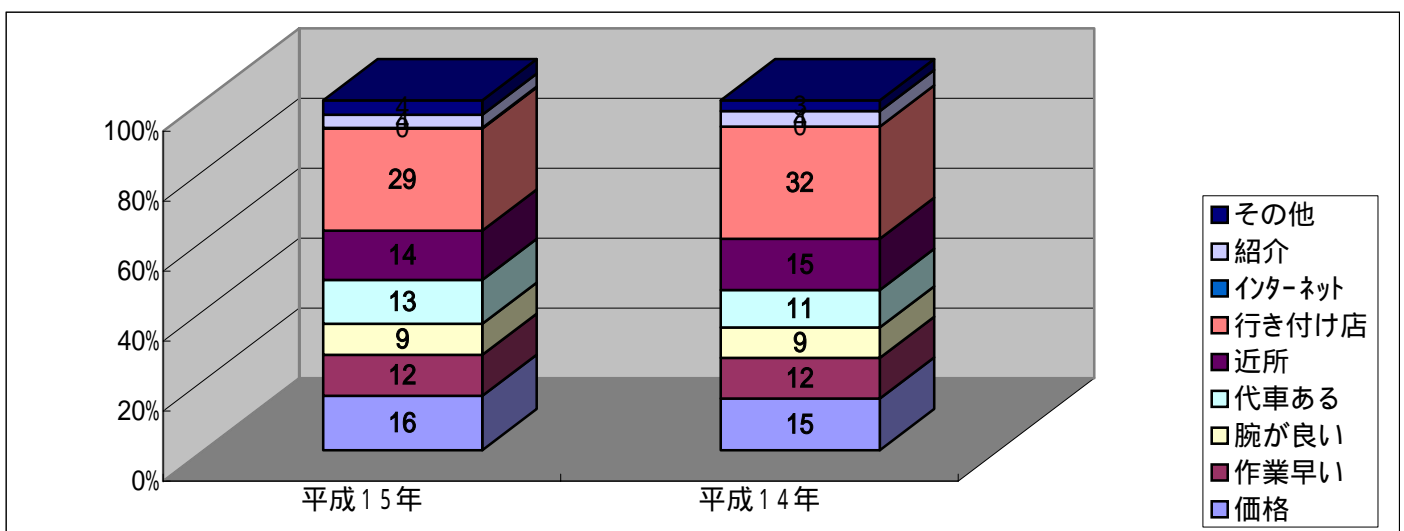
車検はどこで受けましたか？

	ディーラー	整備工場	ユーザー車検	自分で	ガソリンスタンド	その他
平成15年	471	193	38	29	10	13
平成14年	376	211	30	20	15	5
平成13年	245	267	43	49	16	96



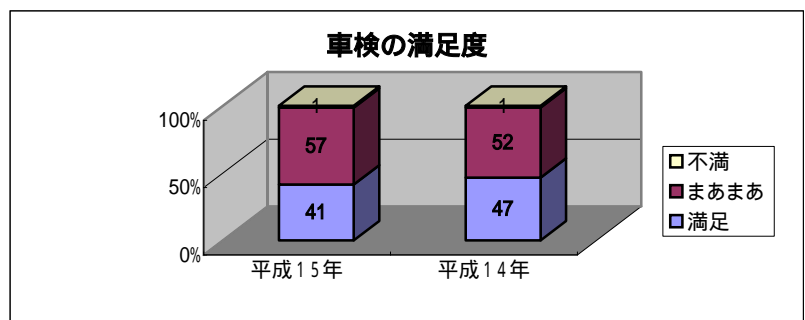
車検依頼先選定理由

	価格	作業早い	腕が良い	代車ある	近所	行き付け店	インターネット	紹介	その他
平成15年	150	113	86	121	136	282	2	36	40
平成14年	114	90	67	83	113	248	0	34	24



車検の満足度

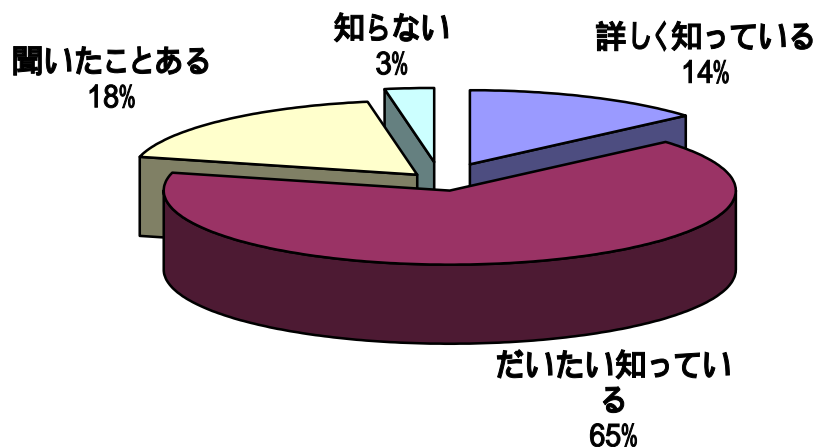
	満足	まあまあ	不満
平成15年	303	418	10
平成14年	297	332	8



2003年マイカー点検教室アンケート結果(7)

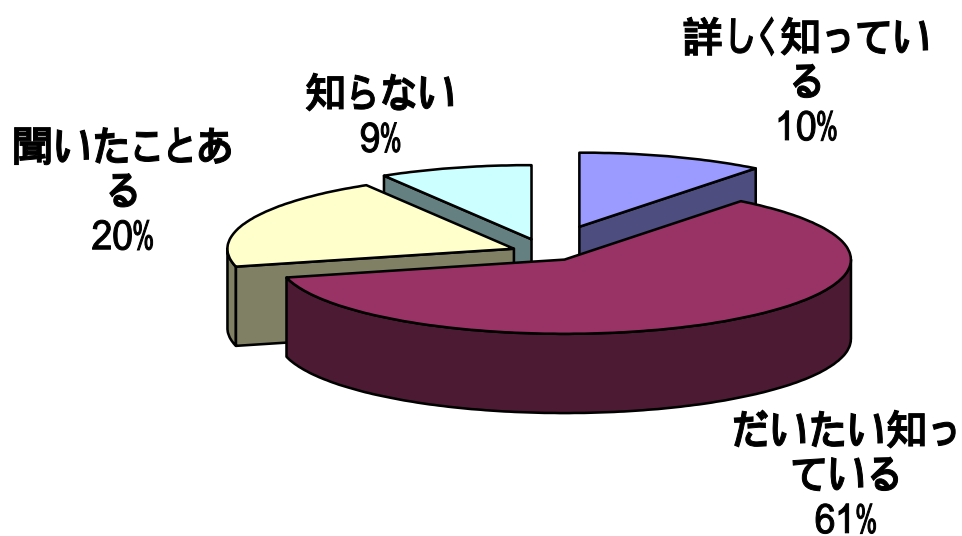
東京都環境確保条例によって、ディーゼル車の都内走行が規制されるのは、ご存知ですか？

詳しく知っている	だいたい知っている	聞いたことある	知らない	合計
103	492	138	22	755



自動車NOx・PM法により、ディーゼル車が使えなくなるのを、ご存知ですか？

詳しく知っている	だいたい知っている	聞いたことある	知らない	合計
78	453	151	64	746



マイカー点検教室

平成15年8月2日～3日

馬事公苑

東整振世田谷支部

