

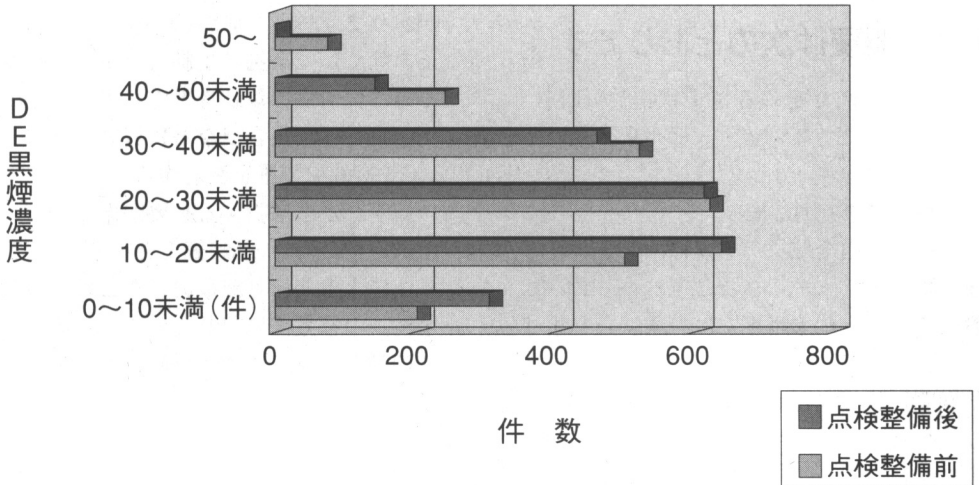
ディーゼル黒煙測定集計

濃度 (%)	点検整備前	点検整備後
0～10未満(件)	203	309
	9.3%	14.2%
10～20未満	502	640
	23.1%	29.5%
20～30未満	623	616
	28.7%	28.3%
30～40未満	525	464
	24.2%	21.4%
40～50未満	244	143
	11.2%	6.6%
50～	75	0
	3.5%	0%
合計	2,172	2,172
	100%	100%
平均	27.4	23.2

改善率	
～0%未満(件)	1,012
	46.6%
0%～10%未満	597
	27.5%
10%～20%未満	256
	11.8%
20%～30%未満	126
	5.8%
30%～40%未満	89
	4.1%
40%～	92
	4.2%
合計	2,172
	100%
平均	15.4

点検整備前平均濃度	点検整備後平均濃度	集計件数
27.4%	23.2%	2,172

点検整備前後の測定結果



改善率

