

特集

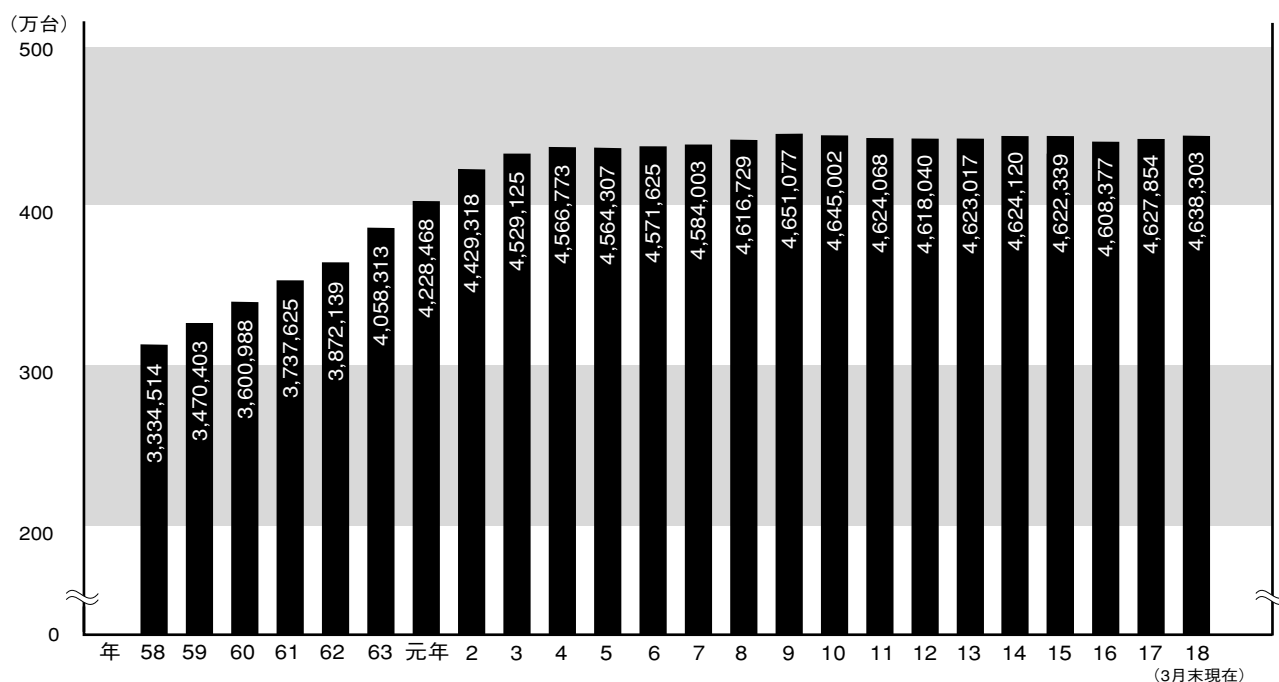
# 東京都の数字

## 都内自動車整備業 データ 2007

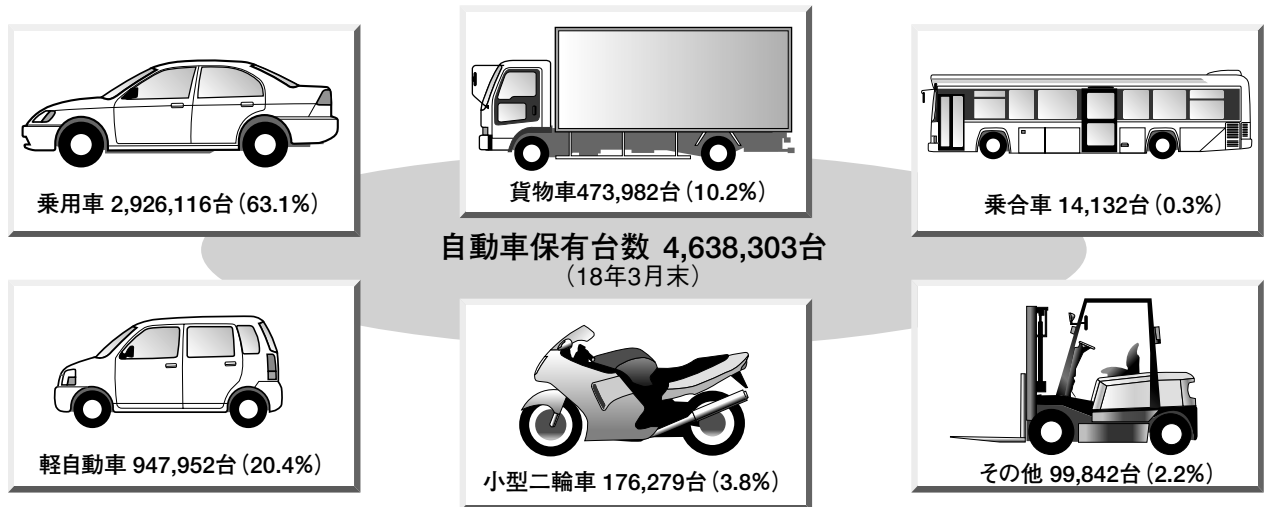
- 1 自動車保有台数
  - (1) 自動車保有台数の推移
  - (2) 車種別自動車保有台数
  - (3) 車種別自動車保有台数の推移
  - (4) ブロック別自動車保有台数の推移
  - (5) ブロック別・車種別保有台数構成比率
  - (6) 継続検査(一般検査・指定整備)件数の推移
- 2 自動車整備工場数
  - (1) 認証工場数の推移
  - (2) 業態別(専業、販売兼業、自家)認証工場数の推移
  - (3) 指定工場数の推移
  - (4) 業態別(専業、販売兼業、自家)指定工場数の推移
  - (5) 認証工場に占める指定工場の割合
  - (6) 認証・指定工場数の推移
  - (7) 指定整備率の推移
  - (8) 自動車関係業者数
- 3 自動車整備士合格者数、整備主任者数、検査員数
  - (1) 自動車整備士技能検定試験合格者の推移
  - (2) 整備主任者及び自動車検査員の推移
- 4 給与
  - (1) 平均初任給の推移
  - (2) 平均初任給の推移(グラフ)
  - (3) 平均給与の推移(整備要員全規模)
  - (4) 平均給与の推移(グラフ)
- 5 市郡区別検査対象車両数、認証工場数、世帯数及び人口

### 1 自動車保有台数

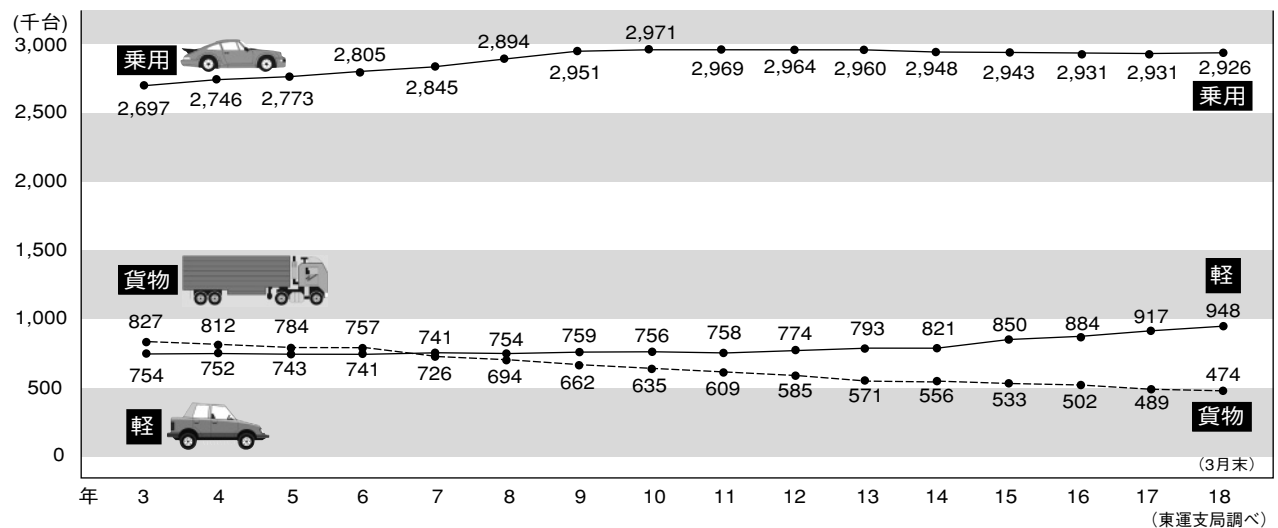
#### (1) 自動車保有台数の推移



(2) 車種別自動車保有台数(18年3月末)



(3) 車種別自動車保有台数の推移



車種別自動車保有台数の推移

(単位: 千台)

年	車種	乗用車	貨物車	軽自動車	乗合車	その他	合計
3	台	2,697	828	754	16	234	4,529
	%	59.5	18.3	16.6	0.4	5.2	100
4	台	2,746	812	752	16	241	4,567
	%	60.1	17.8	16.5	0.4	5.2	100
5	台	2,773	784	743	16	248	4,564
	%	60.8	17.2	16.3	0.3	5.4	100
6	台	2,805	757	741	16	254	4,572
	%	61.4	16.6	16.2	0.3	5.5	100
7	台	2,845	726	741	15	256	4,584
	%	62.1	15.8	16.2	0.3	5.7	100
8	台	2,894	694	754	15	261	4,617
	%	62.7	15.0	16.3	0.3	5.7	100
9	台	2,951	662	759	14	265	4,651
	%	63.5	14.2	16.3	0.3	5.7	100
10	台	2,971	635	756	14	269	4,645
	%	64.0	13.7	16.2	0.3	5.8	100
11	台	2,969	609	758	14	275	4,624
	%	64.2	13.2	16.3	0.3	6.0	100
12	台	2,964	586	774	14	280	4,618
	%	64.2	12.7	16.8	0.3	6.0	100
13	台	2,960	571	793	14	284	4,623
	%	64.0	12.4	17.2	0.3	6.1	100
14	台	2,948	556	821	14	286	4,624
	%	63.8	12.0	17.7	0.3	6.2	100
15	台	2,943	533	850	14	283	4,622
	%	63.7	11.5	18.4	0.3	6.1	100
16	台	2,931	502	884	14	277	4,608
	%	63.6	10.9	19.2	0.3	6.0	100
17	台	2,931	489	917	14	277	4,628
	%	63.3	10.6	19.8	0.3	6.0	100
18	台	2,926	474	948	14	276	4,638
	%	63.1	10.2	20.4	0.3	6.0	100

(東運支局調べ)

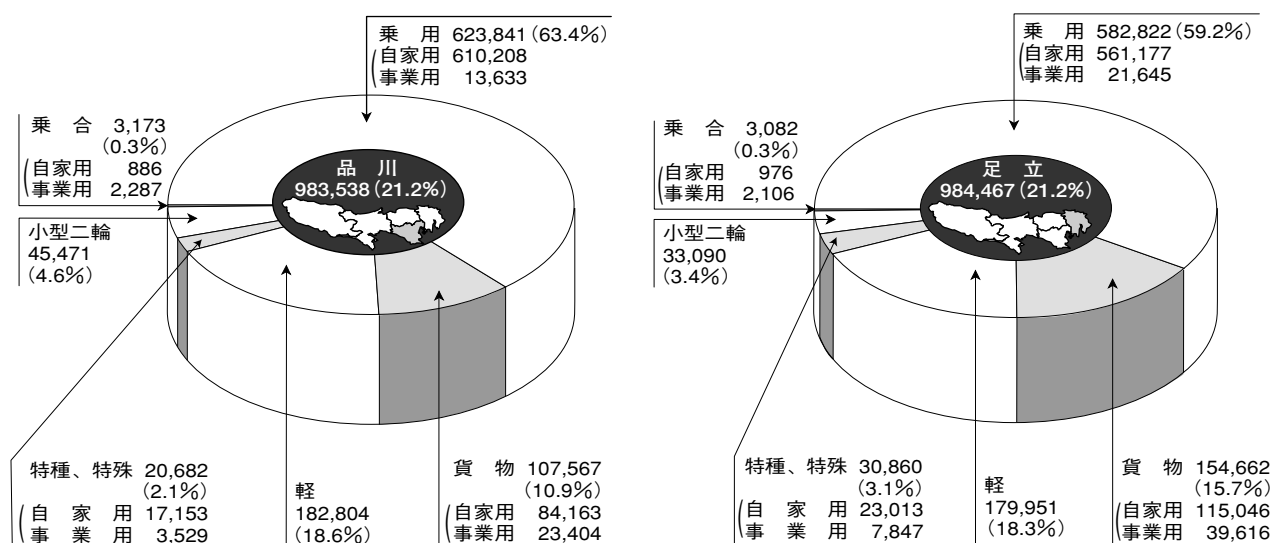
### (4) ブロック別自動車保有台数の推移

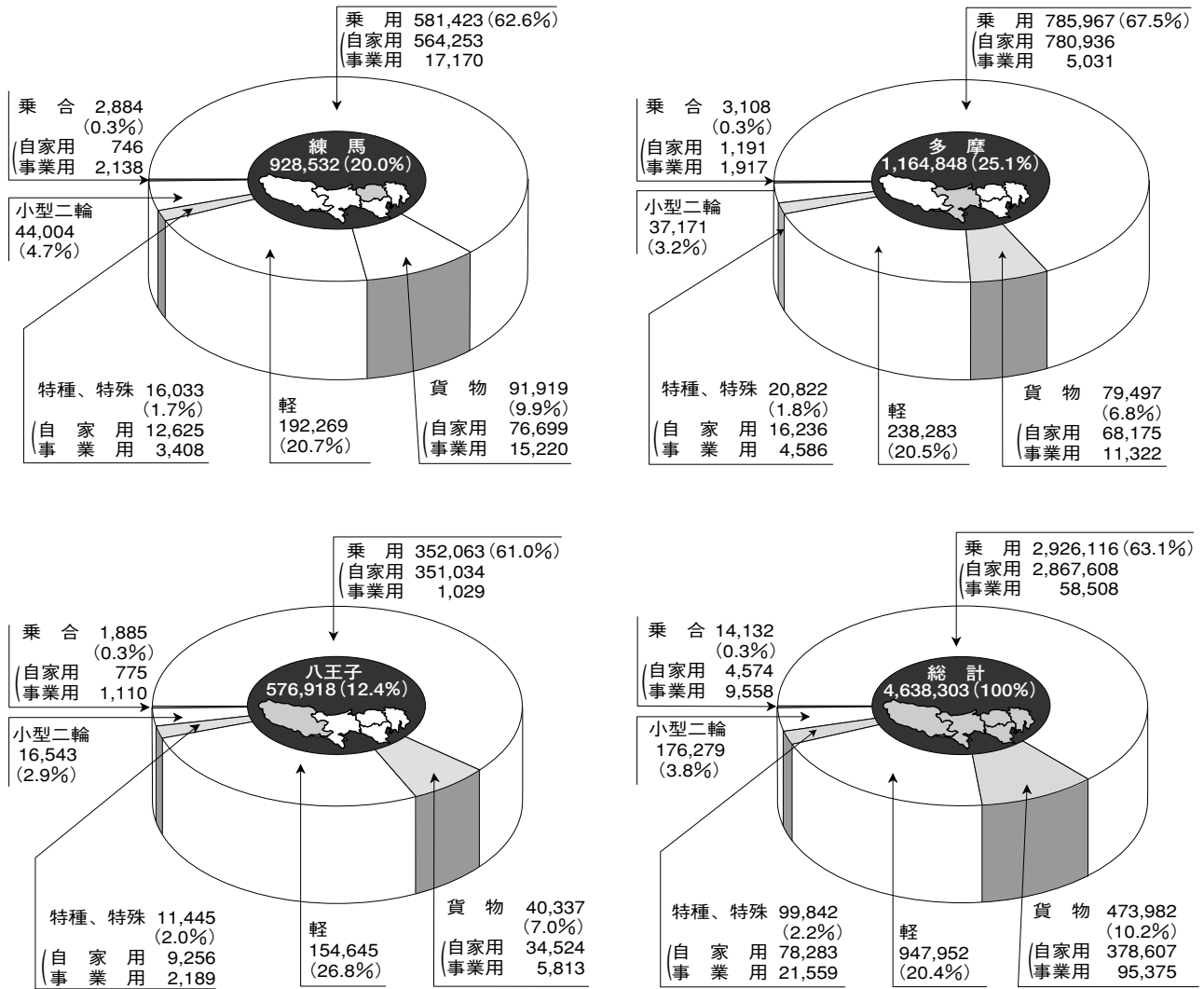
年(3月末)	品川ブロック		足立ブロック		練馬ブロック		多摩ブロック		八王子ブロック		計	
	保有台数	対前年同月比	保有台数	対前年同月比	保有台数	対前年同月比	保有台数	対前年同月比	保有台数	対前年同月比	保有台数	対前年同月比
元年	1,019,688	102.9	966,369	104.7	901,259	103.2	936,775	105.3	404,377	105.9	4,228,468	104.2
2	1,058,994	103.9	1,012,311	104.8	934,810	103.7	992,986	106.0	430,217	106.4	4,429,318	104.7
3	1,068,218	100.9	1,032,747	102.0	948,095	101.4	1,028,364	103.6	451,701	105.0	4,529,125	102.3
4	1,051,388	98.4	1,038,752	100.6	950,256	100.2	1,055,335	102.6	471,042	104.3	4,565,773	100.8
5	1,028,878	97.9	1,030,725	99.2	946,519	99.6	1,073,771	101.7	484,414	102.8	4,564,307	99.9
6	1,013,636	98.5	1,026,649	99.6	943,351	99.7	1,090,408	101.5	497,581	102.7	4,571,625	100.2
7	1,006,073	99.3	1,022,110	99.6	941,273	99.8	1,104,336	101.3	510,211	102.5	4,584,003	100.3
8	1,006,831	100.1	1,020,134	99.8	947,272	100.6	1,119,779	101.4	522,713	102.5	4,616,729	100.7
9	1,011,459	100.5	1,019,977	100.0	953,569	100.7	1,131,631	101.1	534,441	102.2	4,651,077	100.7
10	1,006,170	99.5	1,014,593	99.5	949,643	99.6	1,134,845	100.3	539,751	101.0	4,645,002	99.9
11	996,809	99.1	1,004,558	99.0	943,137	99.3	1,135,698	100.1	543,866	100.8	4,624,068	99.5
12	991,829	99.5	998,196	99.4	938,220	99.5	1,139,924	100.4	549,871	101.1	4,618,040	99.9
13	990,323	99.8	997,550	99.9	935,982	99.8	1,143,425	100.3	555,737	101.1	4,623,017	100.1
14	987,319	99.7	992,943	99.5	935,844	100.0	1,148,511	100.4	559,503	100.7	4,624,120	100.0
15	982,996	99.6	988,326	99.5	934,976	99.9	1,153,234	100.4	562,807	100.6	4,622,339	100.0
16	977,470	99.4	981,566	99.3	931,829	99.7	1,153,354	100.0	564,158	100.2	4,608,377	99.7
17	980,180	100.3	985,318	100.4	931,671	100.0	1,159,190	100.5	571,495	101.3	4,627,854	100.4
18	983,538	100.3	984,467	99.9	928,532	99.7	1,164,848	100.5	576,918	100.9	4,638,303	100.2

(東運支局調べ)

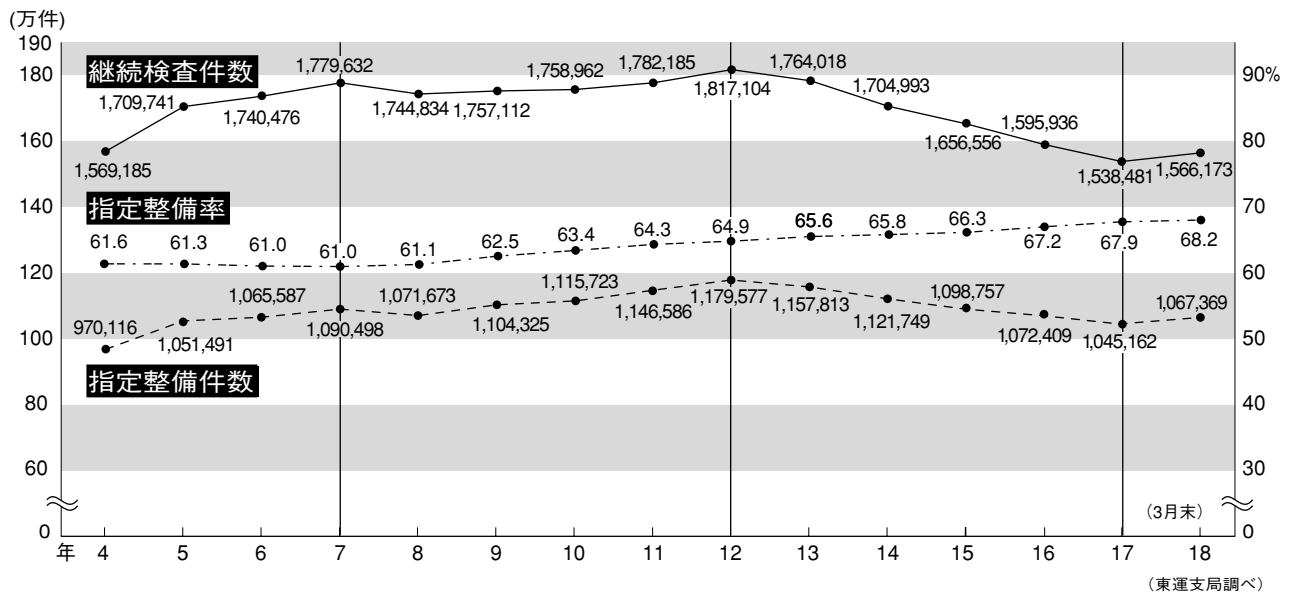
### (5) ブロック別・車種別保有台数構成比率

平成18年3月31日現在 (東運支局調べ)



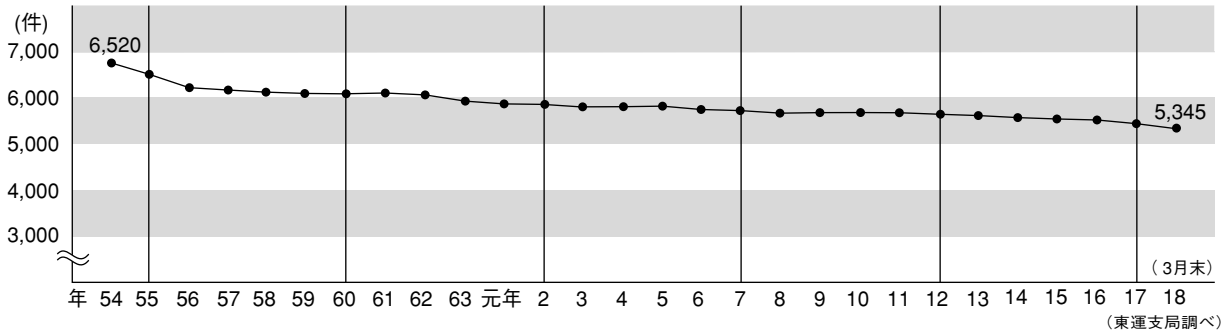


(6) 継続検査(一般検査・指定整備)件数の推移

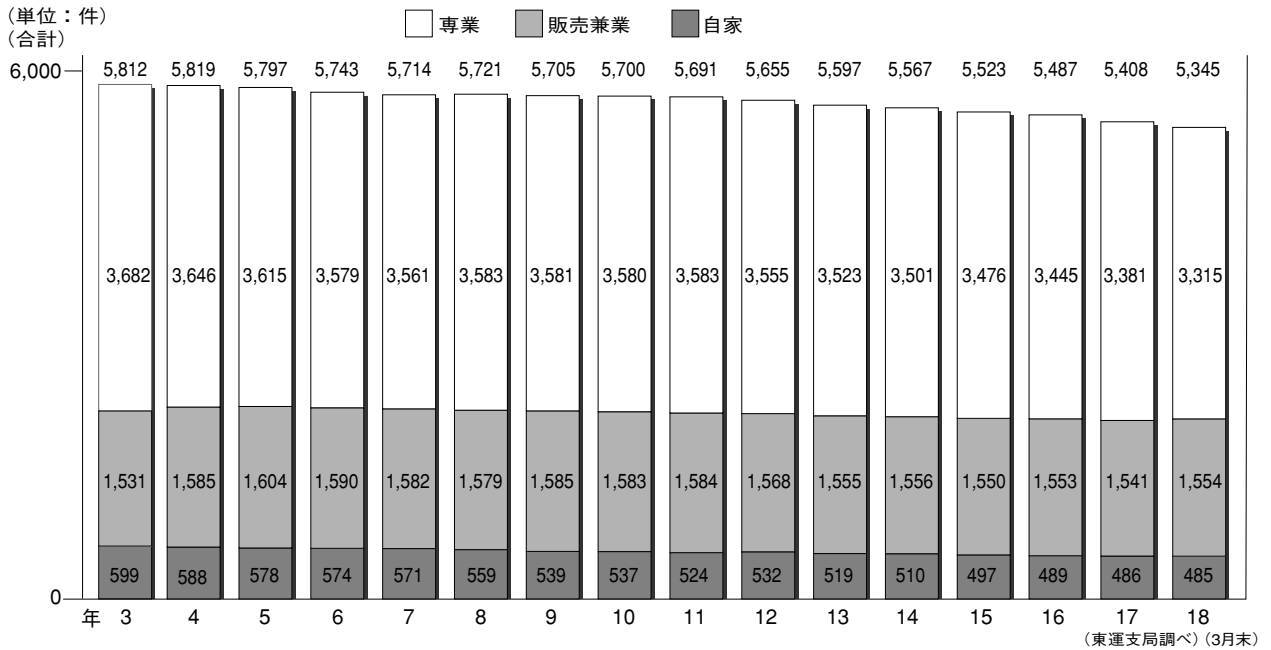


## 2 自動車整備工場数

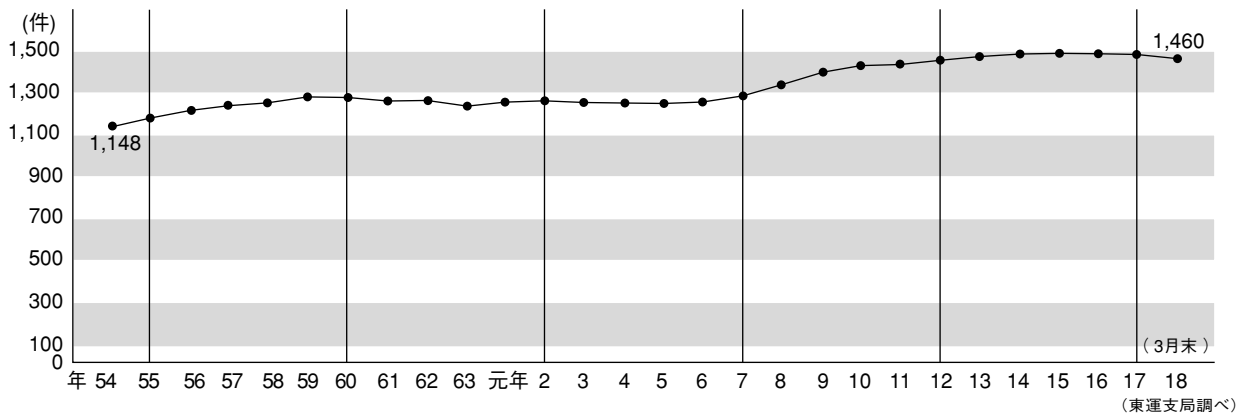
### (1) 認証工場数の推移……(6)項の※1参照



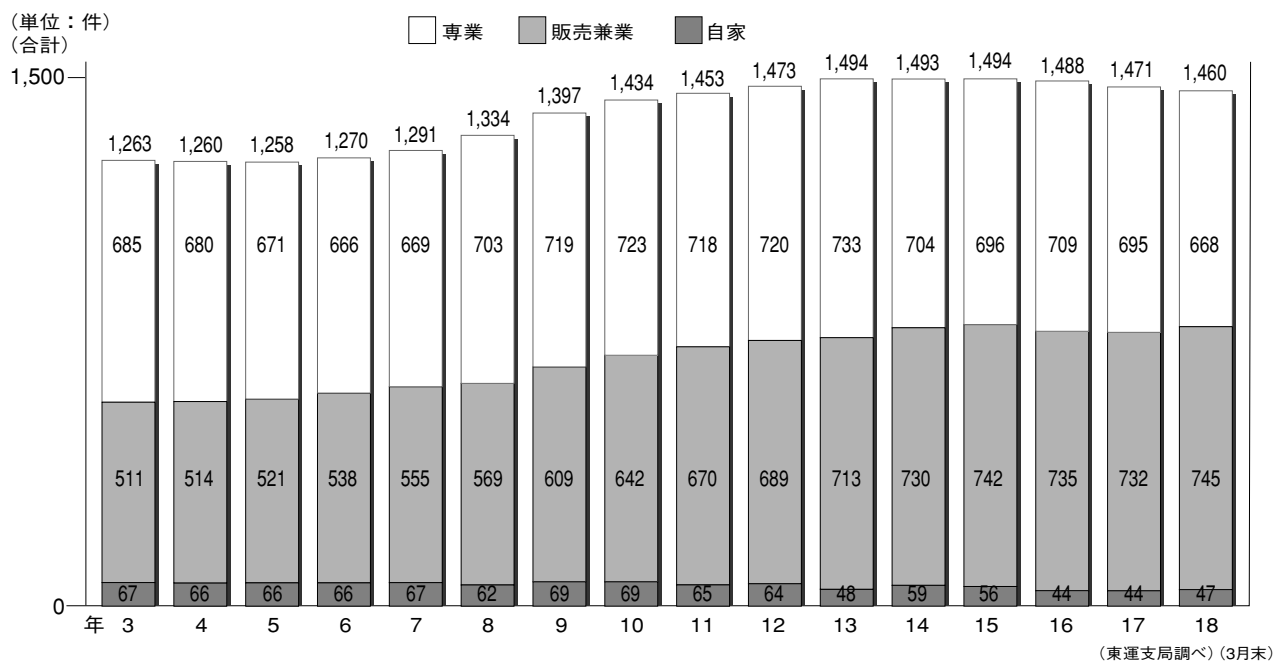
### (2) 業態別(専業、販売兼業、自家)認証工場数の推移



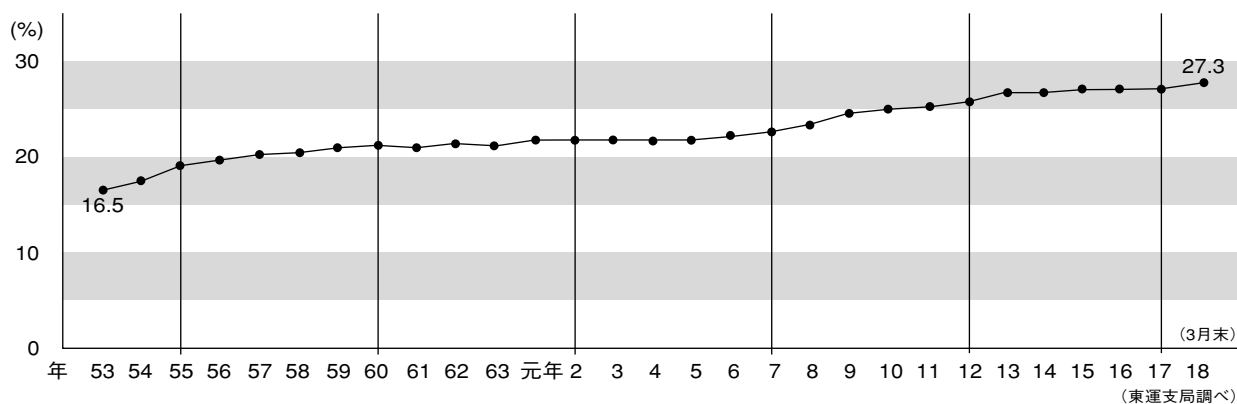
### (3) 指定工場数の推移……(6)項の※2参照



#### (4) 業態別(専業、販売兼業、自家)指定工場数の推移



#### (5) 認証工場に占める指定工場の割合……(6)項の※3参照

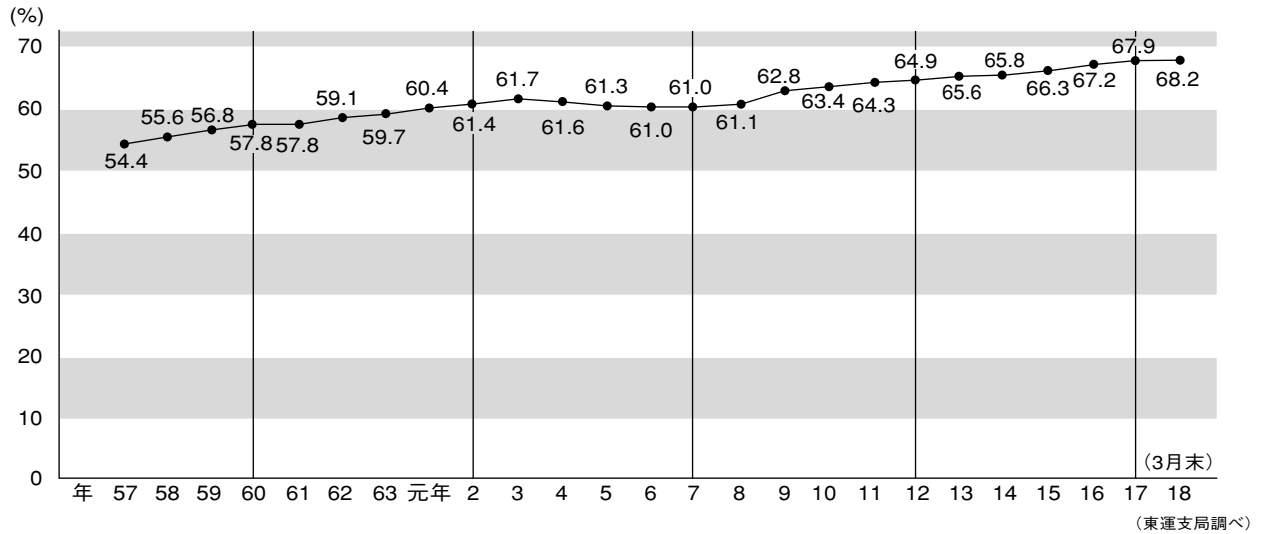


#### (6) 認証・指定工場数の推移

年 (3月末)	認証 ※1	指定 ※2	指定/認証 (%) ※3	年 (3月末)	認証 ※1	指定 ※2	指定/認証 (%) ※3	年 (3月末)	認証 ※1	指定 ※2	指定/認証 (%) ※3
52	6,741	1,094	16.2	62	5,954	1,268	21.3	9	5,705	1,397	24.5
53	6,781	1,120	16.5	63	5,893	1,250	21.2	10	5,700	1,434	25.2
54	6,520	1,148	17.6	元年	5,847	1,266	21.7	11	5,691	1,453	25.5
55	6,181	1,192	19.3	2	5,832	1,266	21.7	12	5,655	1,473	26.0
56	6,168	1,224	19.8	3	5,812	1,263	21.7	13	5,597	1,494	26.7
57	6,145	1,244	20.2	4	5,819	1,260	21.7	14	5,567	1,493	26.8
57	6,120	1,256	20.5	5	5,797	1,258	21.7	15	5,523	1,494	27.1
59	6,100	1,281	21.0	6	5,743	1,270	22.1	16	5,487	1,488	27.1
60	6,061	1,282	21.2	7	5,714	1,291	22.6	17	5,408	1,471	27.2
61	6,013	1,261	21.0	8	5,721	1,334	23.3	18	5,345	1,460	27.3

(東運支局調べ)

### (7) 指定整備率の推移



### (8) 自動車関係業者数

中古車販売業者	249
車体業者	122
タイヤ業者	101
電装品業者	100
部品業者	54
給油所	1,458

〔データ〕

- 中古車販売業者数＝東京都中古自動車販売協会（19年3月末現在）
- 車体業者数＝東京都自動車車体整備協同組合（19年3月末現在）
- タイヤ業者数＝東京自動車タイヤ商工協同組合（19年3月末現在）
- 電装品業者数＝東京都自動車電装品整備商工組合（19年3月末現在）
- 部品業者数＝東京都自動車部品商組合（19年3月末現在）
- 給油所数＝東京都石油商業組合〔組合員数〕（19年3月末現在）

※業者数は各団体加入組合員数

## 3 自動車整備士合格者数、整備主任者数、検査員数

### (1) 自動車整備士技能検定試験合格者の推移

年	1級整備士	2級整備士	3級整備士	特殊整備士	計
4	—	2,339	1,779	28	4,146
5	—	2,761	1,913	37	4,711
6	—	2,784	1,609	50	4,443
7	—	3,146	1,940	18	5,104
8	—	2,931	1,540	37	4,508
9	—	2,770	1,351	55	4,176
10	—	2,637	1,182	16	3,835
11	—	2,781	1,018	18	3,817
12	—	2,621	1,040	40	3,701
13	—	2,392	898	43	3,333
14	—	2,230	890	74	3,194
15	29	2,413	835	62	3,339
16	21	2,456	820	51	3,348
17	42	2,220	758	29	3,049
18	94	4,083	698	63	4,938

各3月末現在

### (2) 整備主任者及び自動車検査員の推移

年	整備主任者	自動車検査員
8	13,668	3,577
9	13,838	3,891
10	13,787	4,150
11	14,286	4,305
12	14,258	4,345
13	14,258	4,552
14	14,142	4,533
15	14,117	4,570
16	14,002	4,534
17	13,968	4,594
18	13,904	4,391

各3月末現在

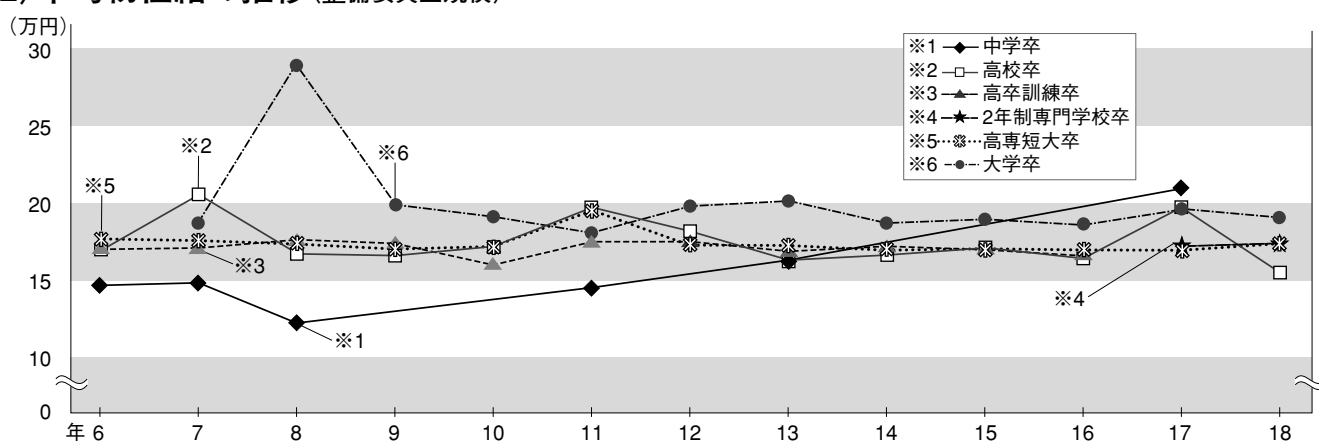
## 4 給 与

### (1) 平均初任給の推移 (整備要員全規模) (初任給=基本給+その他手当)

年	中学卒 ※1	高校卒 ※2	高卒→訓練卒 ※3	2年制専門学校卒 ※4	高専・短大卒 ※5	大学卒 ※6
6	146,720	170,145	171,113	—	177,563	—
7	148,600	205,116	171,819	—	175,988	187,084
8	122,000	166,943	175,037	—	175,223	289,250
9	—	166,167	174,151	—	170,411	198,818
10	—	170,779	160,513	—	171,073	191,286
11	145,000	197,545	174,863	—	194,133	180,725
12	—	181,133	175,037	—	172,703	198,056
13	161,200	162,640	169,298	—	172,492	200,917
14	—	166,159	171,387	—	169,830	186,623
15	—	168,750	168,592	—	170,171	189,300
16	—	164,000	168,269	—	168,935	185,473
17	210,000 (調査1人)	196,403 (調査8人)	—	172,086 (調査223人)	169,433 (調査 8人)	196,000 (調査1人)
18	—	154,742 (調査5人)	—	173,524 (調査173人)	174,079 (調査38人)	190,450 (調査4人)

(経営指針)

### (2) 平均初任給の推移 (整備要員全規模)



(経営指針)

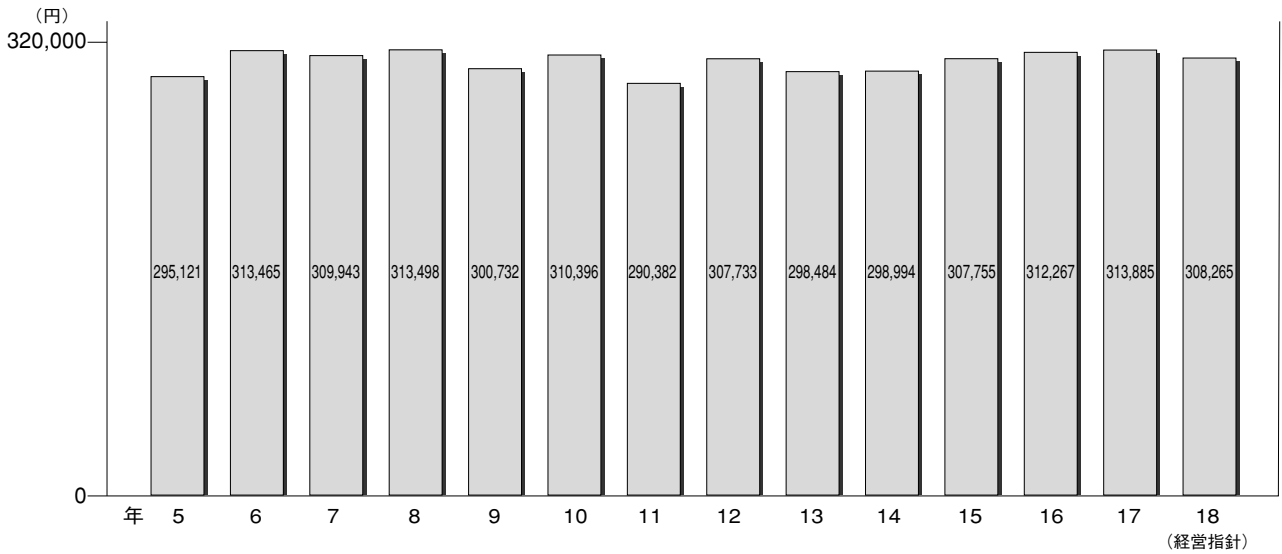
### (3) 平均給与の推移 (整備要員全規模)

年	人 数	経験年数	扶養数	基本給	時間外給与	その他手当	合 計	ボ ー ナ ス	
								前年 冬	夏
6	1,332	13.6	0.9	223,661	16,522	73,282	313,465	388,708	380,640
7	1,356	13.1	0.9	219,038	16,507	74,398	309,943	391,978	411,342
8	1,191	13.6	0.9	223,374	18,006	72,118	313,498	363,716	360,509
9	1,142	11.2	0.7	221,320	25,472	53,940	300,732	383,843	381,407
10	1,214	11.6	0.7	223,005	27,987	59,404	310,396	385,172	371,308
11	1,523	10.6	0.7	215,670	24,246	50,466	290,382	383,585	348,363
12	1,201	11.2	0.7	220,958	26,907	59,868	307,733	371,161	341,662
13	1,664	12.5	0.8	220,952	24,487	53,045	298,484	332,165	319,403
14	1,424	12.0	0.8	219,894	27,238	51,862	298,994	345,672	332,701
15	1,424	13.9	0.8	226,933	27,649	53,173	307,755	316,732	309,014
16	2,171	11.3	0.7	222,342	34,538	55,387	312,267	387,111	381,485
17	2,006	11.7	0.8	223,270	41,365	49,250	313,885	357,745	371,219
18	2,246	11.9	0.8	218,734	39,221	50,310	308,265	354,955	363,579

(経営指針)



(4) 平均給与の推移 (給与＝基本給＋時間外手当＋その他手当)



5 市郡区別検査対象車両数、認証工場数、世帯数及び人口

市郡区	種別 年 (3月末)	検査対象 車両数	認 証 工場数	世 帯 数	人 口
千代田	14	39,165	55	16,713	36,303
	15	38,100	52	17,587	37,438
	16	37,335	49	18,692	38,865
	17	37,059	48	19,726	40,339
	18	37,243	46	20,835	41,503
中 央	14	48,392	81	38,943	77,599
	15	47,530	73	41,589	81,535
	16	47,290	69	44,289	85,061
	17	47,794	69	48,248	90,251
	18	48,669	66	52,017	95,662
港	14	82,670	95	84,224	164,267
	15	81,216	92	86,508	166,609
	16	80,740	92	89,446	170,745
	17	81,345	90	92,911	175,991
	18	83,355	88	98,783	186,341
品 川	14	96,166	141	162,331	327,763
	15	95,701	136	165,737	331,329
	16	94,653	130	169,058	335,161
	17	94,601	125	173,056	339,714
	18	94,597	122	176,148	343,372
目 黒	14	71,861	87	130,805	253,445
	15	71,064	84	132,501	254,718
	16	70,483	85	133,400	254,867
	17	70,658	88	134,839	255,501
	18	70,313	88	137,197	258,284
大 田	14	210,427	309	303,025	654,584
	15	208,675	306	308,067	659,267
	16	207,054	306	311,359	662,732
	17	207,286	305	315,996	667,219
	18	207,500	303	321,803	673,910

市郡区	種別 年 (3月末)	検査対象 車両数	認 証 工場数	世 帯 数	人 口
世 田 谷	14	261,641	275	410,329	819,548
	15	260,703	275	415,612	825,639
	16	258,274	271	420,108	830,536
	17	257,305	266	424,088	835,141
	18	256,485	266	431,586	845,271
澁 谷	14	67,845	54	108,587	199,102
	15	67,331	51	110,549	200,492
	16	66,802	51	112,144	201,436
	17	66,365	49	113,424	201,544
	18	66,327	46	115,507	203,372
大島支庁	14	14,340	29	6,114	14,298
	15	14,398	29	6,144	14,155
	16	14,304	29	6,156	14,064
	17	14,140	29	6,161	13,907
	18	14,476	29	6,287	13,973
三宅支庁	14	4,432	6	174	311
	15	4,407	6	178	317
	16	4,076	6	180	301
	17	3,211	6	179	289
	18	3,650	5	176	290
八丈支庁	14	8,429	13	4,468	9,500
	15	8,511	12	4,508	9,431
	16	8,472	12	4,515	9,340
	17	8,445	12	4,539	9,153
	18	8,463	12	4,512	8,980
小笠原支庁	14	1,875	1	1,287	2,739
	15	1,864	1	1,263	2,703
	16	1,837	1	1,275	2,720
	17	1,832	1	1,245	2,703
	18	1,866	1	1,255	2,720

市 郡 区	種 別 年 (3月末)	検査対象 車 両 数	認 証 工 場 数	世 帯 数	人 口
台 東	14	50,812	126	77,231	160,018
	15	49,974	125	78,837	161,961
	16	49,105	122	80,260	163,598
	17	48,799	117	82,286	165,285
	18	48,493	114	84,139	167,161
墨 田	14	70,501	193	96,654	218,733
	15	69,316	191	98,542	220,693
	16	68,335	190	100,996	223,894
	17	68,279	186	103,124	225,626
	18	67,943	180	105,788	227,963
江 東	14	127,725	253	168,913	387,711
	15	127,793	250	174,724	396,417
	16	127,819	248	179,699	404,481
	17	129,236	246	185,774	414,653
	18	129,930	245	192,390	426,715
荒 川	14	48,663	110	81,729	183,530
	15	48,295	109	83,255	185,555
	16	47,784	108	84,516	186,804
	17	47,545	105	85,903	188,271
	18	47,434	99	87,099	189,368
足 立	14	258,681	433	255,724	619,194
	15	256,832	431	258,881	620,828
	16	253,811	434	262,182	623,562
	17	253,435	431	264,953	624,238
	18	252,098	426	267,673	624,544
葛 飾	14	147,854	236	176,803	423,604
	15	146,988	233	179,207	425,690
	16	145,448	230	181,319	427,674
	17	145,600	228	183,304	429,743
	18	144,829	228	185,998	432,162
江 戸 川	14	233,821	315	266,140	629,193
	15	232,607	314	271,163	635,778
	16	230,881	316	274,842	642,547
	17	230,994	321	278,257	646,571
	18	231,110	312	281,544	649,718
新 宿	14	76,404	80	157,439	291,066
	15	75,180	80	160,043	294,844
	16	74,451	79	163,474	298,617
	17	74,335	78	166,875	300,879
	18	74,230	79	169,688	304,396
文 京	14	45,714	59	87,486	178,239
	15	45,520	57	89,060	179,816
	16	44,859	56	91,055	182,653
	17	44,550	54	92,809	184,706
	18	44,335	52	95,442	187,938
中 野	14	69,900	83	168,581	310,856
	15	69,495	82	170,737	312,020
	16	68,874	81	172,385	312,515
	17	68,581	77	173,897	311,581
	18	67,899	74	176,022	312,365
杉 並	14	135,577	167	273,666	525,421
	15	134,261	166	277,005	528,015
	16	132,887	169	279,493	529,872
	17	132,379	167	281,621	530,679
	18	131,772	167	285,584	534,277

市 郡 区	種 別 年 (3月末)	検査対象 車 両 数	認 証 工 場 数	世 帯 数	人 口
豊 島	14	60,678	78	136,834	250,974
	15	59,916	76	138,084	251,535
	16	59,046	77	138,588	251,007
	17	58,140	78	139,221	249,589
	18	57,695	77	142,483	252,554
北	14	78,521	122	155,049	325,644
	15	78,106	122	156,631	325,967
	16	76,939	120	158,063	326,884
	17	76,547	119	159,588	327,224
	18	76,096	121	161,183	327,279
板 橋	14	159,353	265	245,136	519,279
	15	158,281	265	249,368	523,504
	16	156,555	262	250,664	524,477
	17	156,374	259	252,176	523,836
	18	155,198	257	255,128	526,121
練 馬	14	227,167	250	294,452	666,652
	15	226,123	250	299,391	672,469
	16	224,415	242	303,724	677,548
	17	224,060	239	307,296	680,504
	18	222,987	236	311,818	684,859
立 川	14	77,648	89	70,370	165,668
	15	77,695	85	71,728	167,237
	16	78,268	87	73,376	169,929
	17	78,670	88	74,314	170,706
	18	79,748	86	75,759	172,094
武 蔵 野	14	38,414	34	67,533	135,746
	15	38,047	33	68,019	135,759
	16	37,513	31	68,452	135,576
	17	37,164	30	69,514	136,839
	18	36,846	30	70,762	138,372
三 鷹	14	56,867	68	80,550	172,721
	15	56,581	69	82,368	175,091
	16	56,202	69	83,431	176,196
	17	56,357	65	84,662	177,621
	18	56,317	66	85,431	178,371
府 中	14	87,727	87	99,204	231,392
	15	87,767	87	101,328	234,294
	16	87,331	87	103,268	237,361
	17	87,811	85	105,484	241,434
	18	88,248	87	107,342	244,410
昭 島	14	50,320	61	42,900	107,819
	15	50,547	60	43,949	109,206
	16	50,629	61	44,348	109,448
	17	50,670	60	44,836	109,682
	18	50,296	61	45,835	110,776
調 布	14	70,603	75	96,230	207,033
	15	70,288	78	98,150	209,259
	16	69,691	77	100,003	212,102
	17	69,615	76	101,911	215,146
	18	69,576	78	103,178	216,705
町 田	14	163,620	118	151,813	388,278
	15	165,994	118	156,390	396,467
	16	167,863	124	159,943	402,064
	17	170,172	125	163,034	406,281
	18	171,966	125	165,859	410,003

市 郡 区	種 別 年 (3月末)	検査対象 車両数	認 工 場 数	世 帯 数	人 口
小 金 井	14	34,399	33	51,595	111,880
	15	34,466	33	52,400	113,134
	16	34,147	33	52,672	113,359
	17	34,095	32	53,215	113,853
	18	33,846	31	53,702	114,342
小 平	14	66,652	56	74,640	179,982
	15	66,612	57	75,539	181,193
	16	66,373	56	76,334	182,121
	17	66,552	57	76,969	182,371
	18	66,635	58	78,236	183,231
東 村 山	14	55,988	49	55,690	142,622
	15	56,555	50	56,498	143,360
	16	56,582	50	57,765	145,030
	17	56,652	50	58,852	146,037
	18	57,005	49	59,641	146,504
国 分 寺	14	38,330	33	52,446	113,672
	15	38,282	34	53,139	114,731
	16	38,023	33	53,487	115,125
	17	37,787	32	54,449	116,871
	18	37,943	31	54,968	117,630
国 立	14	26,232	22	32,621	72,578
	15	26,378	23	32,923	72,849
	16	26,404	22	33,274	73,399
	17	26,520	23	33,314	73,038
	18	26,470	23	33,702	73,164
西 東 京	14	61,453	60	77,750	182,337
	15	61,292	61	78,934	184,345
	16	60,874	62	80,422	186,779
	17	61,161	61	81,744	188,792
	18	61,512	61	83,666	192,324
狛 江	14	24,685	16	36,430	76,489
	15	24,615	18	37,001	77,195
	16	24,521	17	37,291	77,405
	17	24,508	17	37,661	77,944
	18	24,558	17	38,083	78,265
東 大 和	14	38,285	45	29,552	78,786
	15	38,419	44	30,236	79,485
	16	37,988	45	30,740	79,938
	17	37,962	45	30,964	80,015
	18	38,230	45	31,440	80,026
清 瀬	14	25,866	18	26,955	69,050
	15	25,861	19	27,521	69,647
	16	25,746	19	28,509	71,393
	17	26,155	19	29,449	73,433
	18	26,328	18	29,907	73,919
東 久 留 米	14	45,833	50	44,382	113,167
	15	45,709	49	45,022	113,453
	16	45,476	50	45,580	113,979
	17	45,419	47	46,254	114,339
	18	45,613	47	46,724	114,659

市 郡 区	種 別 年 (3月末)	検査対象 車両数	認 工 場 数	世 帯 数	人 口
武 蔵 村 山	14	43,308	49	24,372	65,953
	15	43,082	48	24,557	65,994
	16	42,932	48	24,859	66,071
	17	43,204	49	25,392	66,575
	18	43,445	49	26,036	67,534
多 摩	14	53,887	41	60,349	144,489
	15	54,103	40	61,362	145,257
	16	53,903	41	62,143	145,565
	17	53,695	40	62,887	145,885
	18	53,821	42	63,523	145,750
稲 城	14	28,391	23	28,103	71,622
	15	28,795	21	28,949	73,350
	16	29,263	21	29,762	74,849
	17	29,715	20	30,320	76,035
	18	30,045	20	31,123	77,791
八 王 子	14	243,431	292	213,341	539,486
	15	245,700	288	216,666	542,646
	16	246,897	290	220,873	548,688
	17	249,823	286	224,619	552,767
	18	252,431	288	228,502	556,306
青 梅	14	77,097	92	50,360	141,758
	15	77,478	92	50,938	141,808
	16	77,602	92	51,621	142,055
	17	78,276	89	52,250	142,385
	18	78,462	88	52,795	141,971
日 野	14	65,099	49	72,082	168,460
	15	65,236	49	73,405	170,434
	16	65,301	48	74,942	173,201
	17	65,614	47	75,346	173,697
	18	66,253	46	76,815	175,477
福 生	14	30,725	43	25,856	61,478
	15	30,727	43	26,088	61,344
	16	30,499	43	26,244	61,012
	17	30,547	43	26,508	60,880
	18	31,130	40	26,843	60,796
あ ぎ る 野	14	44,581	34	26,567	78,946
	15	45,557	34	27,200	79,508
	16	46,328	35	27,696	79,806
	17	47,040	35	28,061	80,017
	18	46,090	35	28,611	80,420
羽 村	14	29,539	31	21,286	55,854
	15	29,635	30	21,492	55,935
	16	29,731	31	21,838	56,470
	17	30,443	33	21,966	56,232
	18	30,866	31	22,279	56,445
西 多 摩 郡	14	51,368	73	19,547	60,175
	15	50,314	74	19,790	60,135
	16	49,028	73	19,990	59,927
	17	49,257	75	20,064	59,461
	18	49,084	73	20,376	59,264

※この表の検査対象車両数には、M・Yナンバー等の車両は含まれておりません。(都総務局統計部・自検協・全軽自協調べ)