

都内自動車整備業データ 2003

東京都の数字

特集

1 自動車保有台数

- (1) 自動車保有台数の推移
- (2) 車種別自動車保有台数
- (3) 車種別自動車保有台数の推移
- (4) ブロック別自動車保有台数の推移
- (5) ブロック別・車種別保有台数構成比率
- (6) 継続検査（一般検査・指定整備）件数の推移

2 自動車整備工場数

- (1) 認証工場数の推移
- (2) 業態別（専業、販売兼業、自家）認証工場数の推移
- (3) 指定工場数の推移
- (4) 業態別（専業、販売兼業、自家）指定工場数の推移
- (5) 認証工場に占める指定工場の割合

(6) 認証・指定工場数の推移

(7) 指定整備率の推移

(8) 自動車関係業者数

3 自動車整備士合格者数、整備主任者数、検査員数

(1) 自動車整備士技能検定試験合格者の推移

(2) 整備主任者及び自動車検査員の推移

4 給与

(1) 平均初任給の推移

(2) 平均初任給の推移（グラフ）

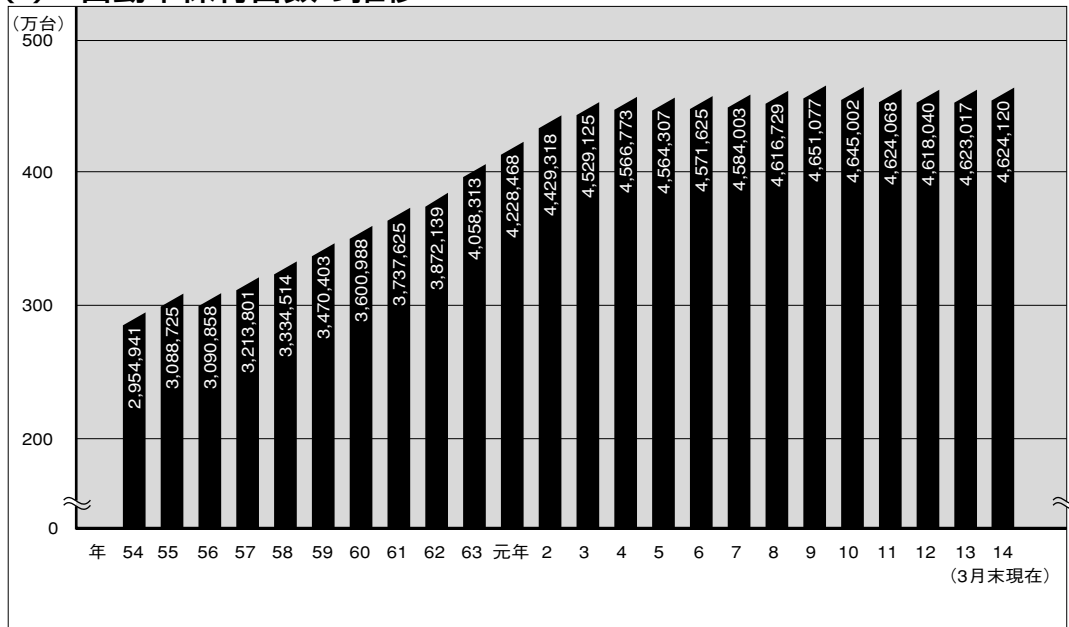
(3) 平均給与の推移（整備要員全規模）

(4) 平均給与の推移（グラフ）

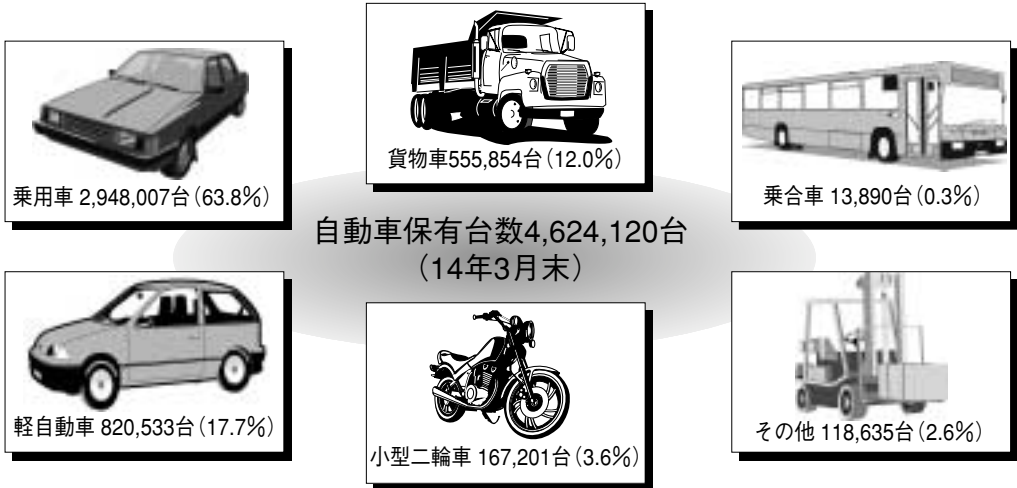
5 市郡区別検査対象車両数、認証工場数、世帯数及び人口

1. 自動車保有台数

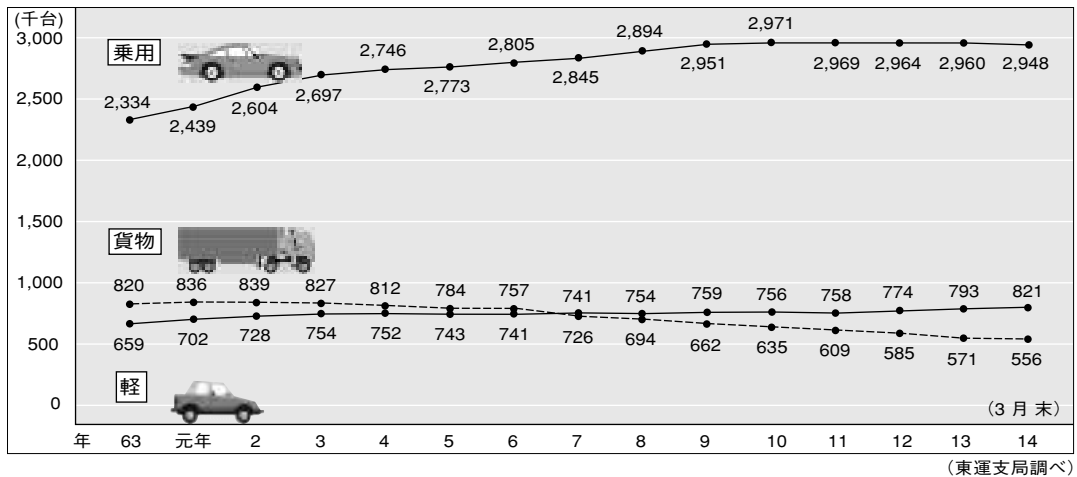
(1) 自動車保有台数の推移



(2) 車種別自動車保有台数(14年3月末)



(3) 車種別自動車保有台数の推移



車種別自動車保有台数の推移

車種	年(3月末)	63	元年	2	3	4	5	6	7	8	9	10	11	12	13	14
乗用車	台	2,334	2,439	2,604	2,697	2,746	2,773	2,805	2,845	2,894	2,951	2,971	2,969	2,964	2,960	2,948
	%	57.5	57.6	58.8	59.5	60.1	60.8	61.4	62.1	62.7	63.5	64.0	64.2	64.2	64.0	63.8
貨物車	台	820	836	839	827	812	784	757	726	694	662	635	609	586	571	556
	%	20.2	19.8	18.9	18.3	17.8	17.2	16.6	15.8	15.0	14.2	13.7	13.2	12.7	12.4	12.0
軽自動車	台	659	702	728	754	752	743	741	741	754	759	756	758	774	793	821
	%	16.2	16.6	16.4	16.6	16.5	16.3	16.2	16.2	16.3	16.3	16.2	16.3	16.8	17.2	17.7
乗合車	台	15	16	16	16	16	16	16	15	15	14	14	14	14	14	14
	%	0.4	0.4	0.4	0.4	0.3	0.3	0.3	0.3	0.3	0.3	0.3	0.3	0.3	0.3	0.3
その他	台	230	236	242	234	241	248	254	256	261	265	269	275	280	284	286
	%	5.7	5.6	5.5	5.2	5.2	5.4	5.5	5.6	5.6	5.7	5.8	6.0	6.0	6.2	6.2
合計	台	4,058	4,228	4,429	4,529	4,567	4,564	4,572	4,584	4,617	4,651	4,645	4,624	4,618	4,623	4,624
	%	100	100	100	100	100	100	100	100	100	100	100	100	100	100	100

(東運支局調べ)

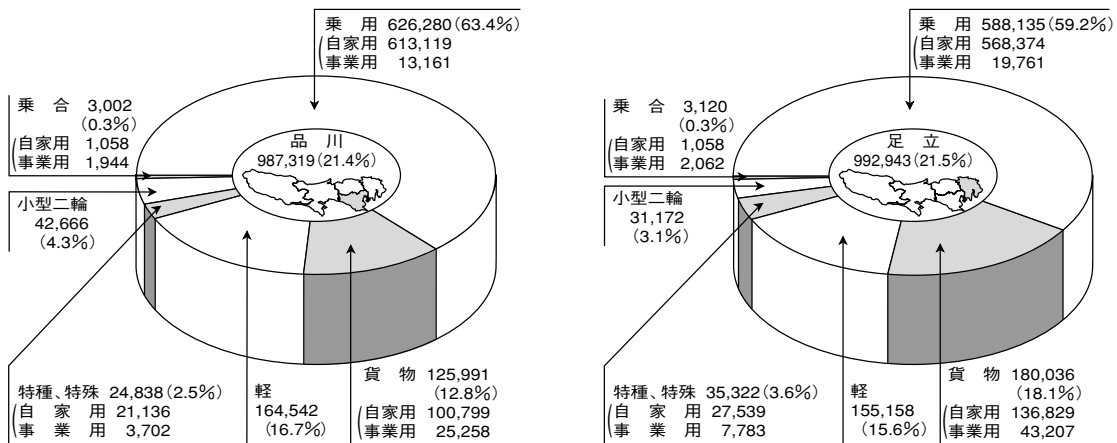
(4) ブロック別自動車保有台数の推移

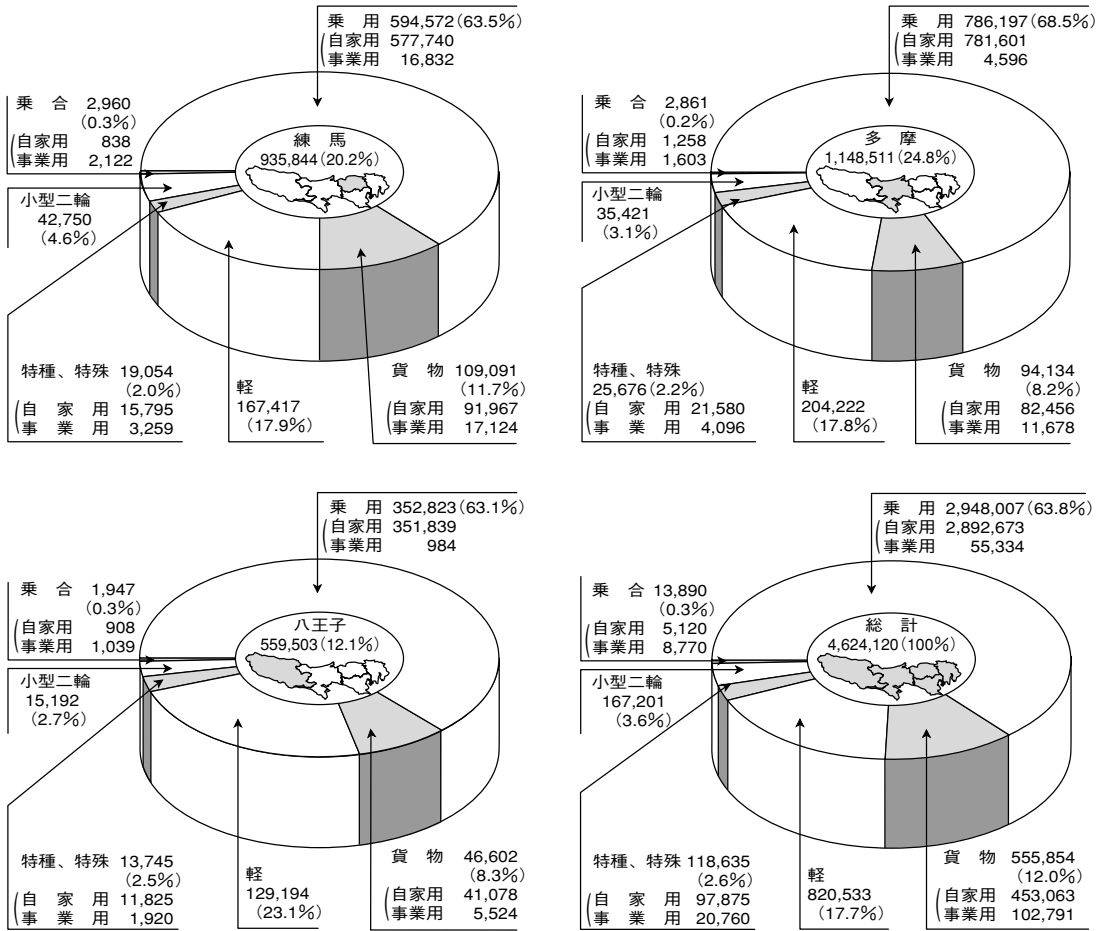
年(3月末)	品川		足立		練馬		多摩		八王子		計	
	保有台数	対前年同月比	保有台数	対前年同月比	保有台数	対前年同月比	保有台数	対前年同月比	保有台数	対前年同月比	保有台数	対前年同月比
60	896,500	103.4	820,271	102.8	793,612	102.6	761,506	—	329,099	—	3,600,988	103.8
61	926,526	103.3	849,418	103.6	817,301	103.0	800,543	105.1	343,837	104.5	3,737,625	103.8
62	953,764	102.9	878,755	103.5	841,068	102.9	839,119	104.8	359,433	104.5	3,872,139	103.6
63	990,962	103.9	923,347	105.1	872,984	103.8	889,264	106.0	381,756	106.2	4,058,313	104.8
元年	1,019,688	102.9	966,369	104.7	901,259	103.2	936,775	105.3	404,377	105.9	4,228,468	104.2
2	1,058,994	103.9	1,012,311	104.8	934,810	103.7	992,986	106.0	430,217	106.4	4,429,318	104.7
3	1,068,218	100.9	1,032,747	102.0	948,095	101.4	1,028,364	103.6	451,701	105.0	4,529,125	102.3
4	1,051,388	98.4	1,038,752	100.6	950,256	100.2	1,055,335	102.6	470,042	104.3	4,566,773	100.8
5	1,028,878	97.9	1,030,725	99.2	946,519	99.6	1,073,771	101.7	484,414	102.8	4,564,307	99.9
6	1,013,636	98.5	1,026,649	99.6	943,351	99.7	1,090,408	101.5	497,581	102.7	4,571,625	100.2
7	1,006,073	99.3	1,022,110	99.6	941,273	99.8	1,104,336	101.3	510,211	102.5	4,584,003	100.3
8	1,006,831	100.1	1,020,134	99.8	947,272	100.6	1,119,779	101.4	522,713	102.5	4,616,729	100.7
9	1,011,459	100.5	1,019,977	99.9	953,569	100.7	1,131,631	101.1	534,441	102.2	4,651,077	100.7
10	1,006,170	99.5	1,014,593	99.5	949,643	99.6	1,134,845	100.3	539,751	101.0	4,645,002	99.9
11	996,809	99.1	1,004,558	99.0	943,137	99.3	1,135,698	100.1	543,866	100.8	4,624,068	99.5
12	991,829	99.5	998,196	99.4	938,220	99.5	1,139,924	100.4	549,871	101.1	4,618,040	99.9
13	990,323	99.8	997,550	99.9	935,982	99.8	1,143,425	100.3	555,737	101.1	4,623,017	100.1
14	987,319	99.7	992,943	99.5	935,844	100.0	1,148,511	100.4	559,503	100.7	4,624,120	100.0

(東運支局調べ)

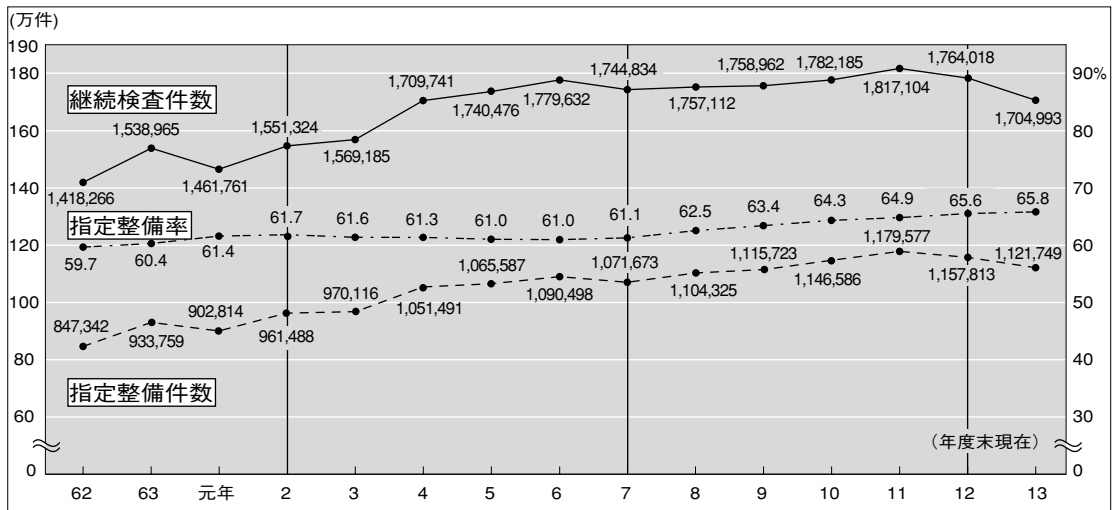
(5) ブロック別・車種別保有台数構成比率

平成14年3月31日現在 (東運支局調べ)





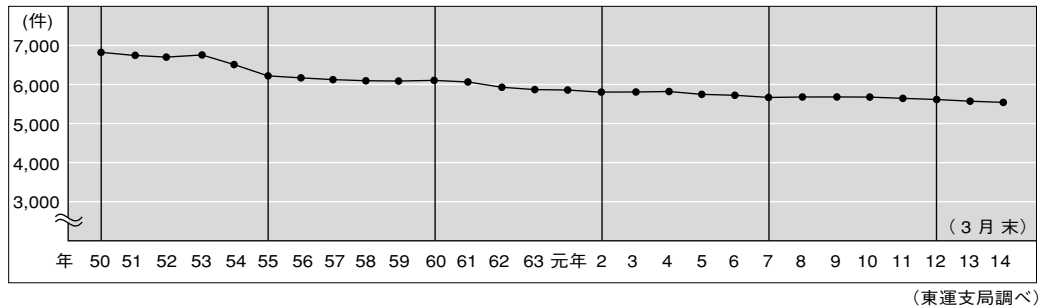
(6) 継続検査(一般検査・指定整備)件数の推移



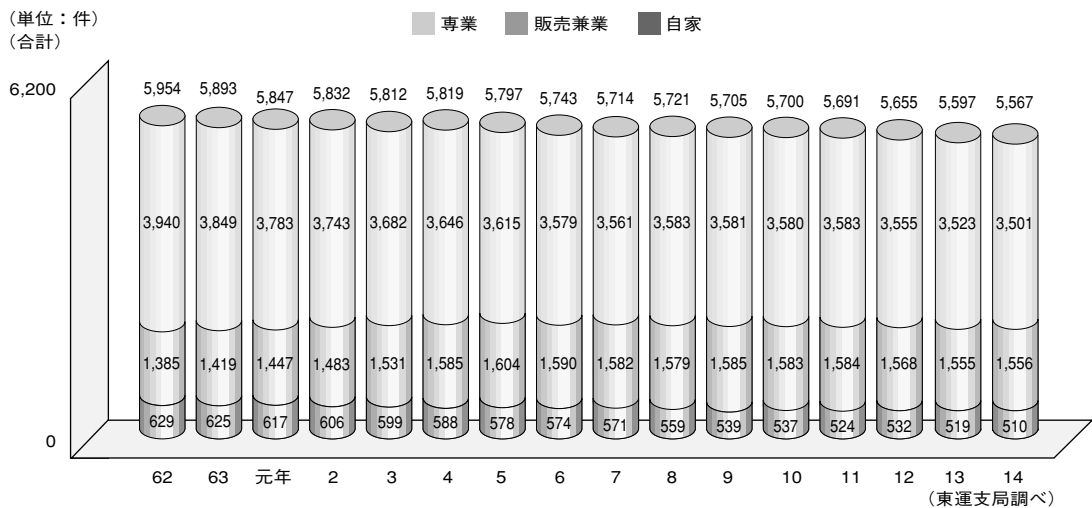
(東運支局調べ)

2.自動車整備工場数

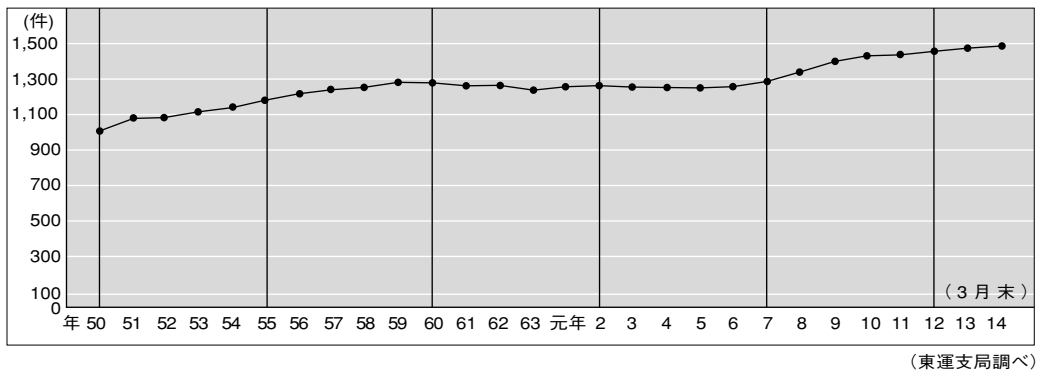
(1) 認証工場数の推移……(6)項の※1参照



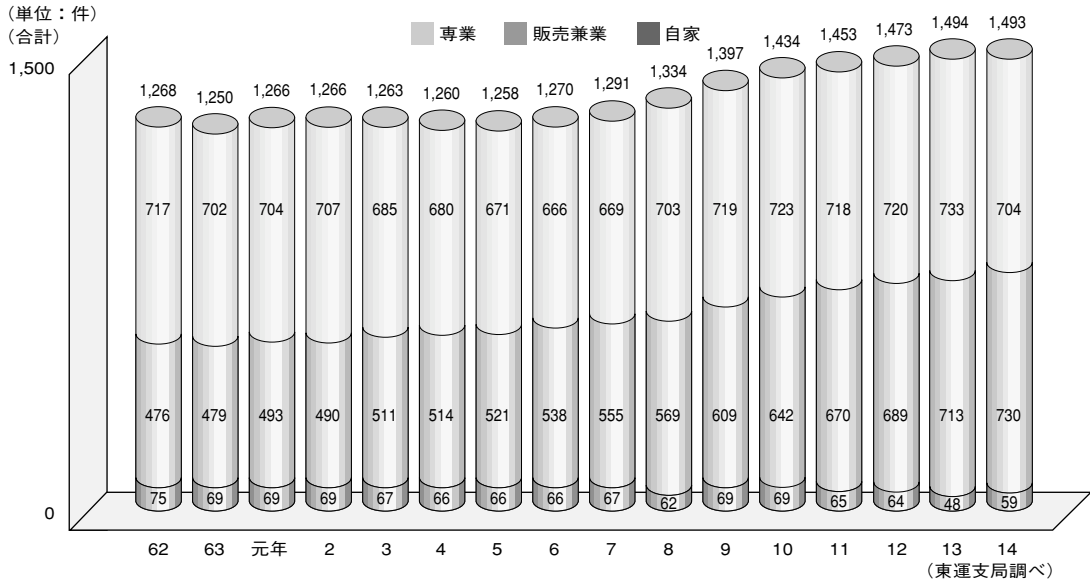
(2) 業態別(専業、販売兼業、自家)認証工場数の推移



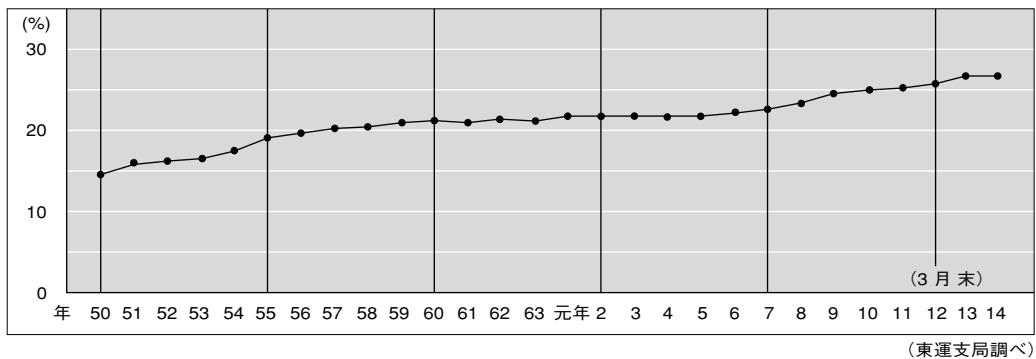
(3) 指定工場数の推移……(6)項の※2参照



(4) 業態別(専業、販売兼業、自家)指定工場数の推移



(5) 認証工場に占める指定工場の割合……(6)項の※3参照

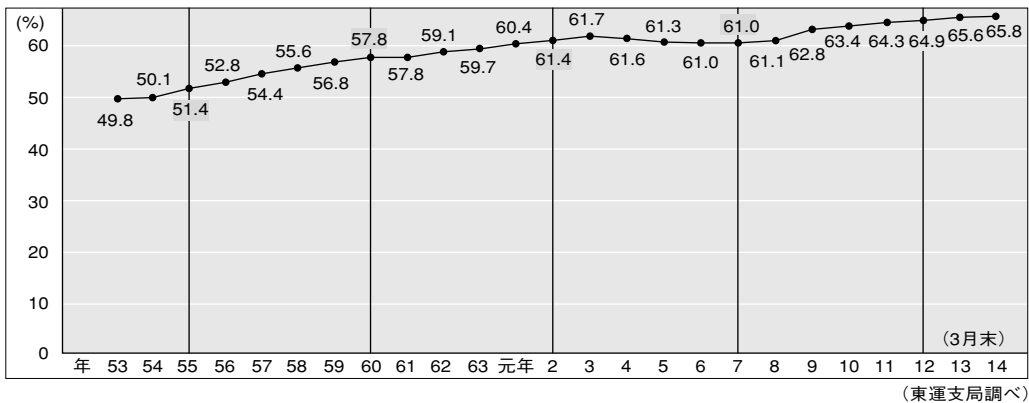


(6) 認証・指定工場数の推移

年 (3月末)	50	51	52	53	54	55	56	57	58	59	60	61	62	63
認証 ※1	6,843	6,765	6,741	6,781	6,520	6,181	6,168	6,145	6,120	6,100	6,061	6,013	5,954	5,893
指定 ※2	1,009	1,078	1,094	1,120	1,148	1,192	1,224	1,244	1,256	1,281	1,282	1,261	1,268	1,250
指定/認証 (%) ※3	14.7	15.9	16.2	16.5	17.6	19.3	19.8	20.2	20.5	21.0	21.2	21.0	21.3	21.2
年 (3月末)	元年	2	3	4	5	6	7	8	9	10	11	12	13	14
認証 ※1	5,847	5,832	5,812	5,819	5,797	5,743	5,714	5,721	5,705	5,700	5,691	5,655	5,597	5,567
指定 ※2	1,266	1,266	1,263	1,260	1,258	1,270	1,291	1,334	1,397	1,434	1,453	1,473	1,494	1,493
指定/認証 (%) ※3	21.7	21.7	21.7	21.7	21.7	22.1	22.6	23.3	24.5	25.2	25.5	26.0	26.7	26.8

(東運支局調べ)

(7) 指定整備率の推移



(8) 自動車関係業者数

中古車販売業者	286
車体業者	170
タイヤ業者	107
電装品業者	135
部品業者	74
給油所(特S)	240

(データ) ●中古車販売業者数＝東京都中古自動車販売協会(15年2月末現在) ●車体業者数＝東京都自動車車体整備協同組合(15年2月末現在) ●タイヤ業者数＝東京自動車タイヤ商工協同組合(15年2月末現在) ●電装品業者数＝東京都自動車電装品整備商工組合(15年2月末現在) ●部品業者数＝東京都自動車部品商組合(15年2月末現在) ●給油所数＝東京都石油商業組合(15年2月末現在)

※業者数は各団体加入組合員数

3.自動車整備士合格者数、整備主任者数、検査員数

(1) 自動車整備士技能検定試験合格者の推移

種類	各年度末日現在															
	年度	62	63	元	2	3	4	5	6	7	8	9	10	11	12	13
2級整備士		2,392	1,924	1,762	2,174	2,339	2,761	2,784	3,146	2,931	2,770	2,637	2,781	2,621	2,392	2,230
3級整備士		2,217	2,123	2,057	1,832	1,779	1,913	1,609	1,940	1,540	1,351	1,182	1,018	1,040	898	890
特殊整備士		41	36	33	23	28	37	50	18	37	55	16	18	40	43	74
計		4,650	4,083	3,852	4,029	4,146	4,711	4,443	5,104	4,508	4,176	3,835	3,817	3,701	3,333	3,194

(2) 整備主任者及び自動車検査員の推移

種類	各年度末日現在											
	年度	3	4	5	6	7	8	9	10	11	12	13
整備主任者		12,782	12,857	12,919	13,267	13,668	13,838	13,787	14,286	14,258	14,258	14,142
自動車検査員		3,109	3,191	3,254	3,291	3,577	3,891	4,150	4,305	4,345	4,552	4,533

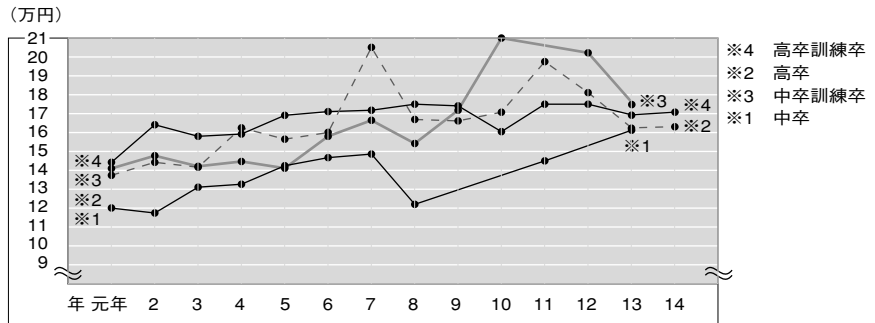
4.給 与

(1) 平均初任給の推移(整備要員全規模)(初任給=基本給+その他手当)

年	中学卒 ※1	高校卒 ※2	中卒→訓練卒※3	高卒→訓練卒※4	高専・短大卒	大学卒
2	117,429	144,265	147,751	164,141	150,277	176,625
3	131,086	141,653	142,120	158,022	158,425	183,456
4	132,672	162,509	144,696	159,200	186,870	210,000
5	142,465	156,507	141,139	169,136	164,155	191,018
6	146,720	170,145	158,000	171,113	177,563	—
7	148,600	205,116	166,516	171,819	175,988	187,084
8	122,000	166,943	156,000	175,037	175,223	289,250
9	—	166,167	171,800	174,151	170,411	198,818
10	—	170,779	210,000	160,513	171,073	191,286
11	145,000	197,545	—	174,863	194,133	180,725
12	—	181,133	202,229	175,037	172,703	198,056
13	161,200	162,640	174,600	169,298	172,492	200,917
14	—	166,159	—	171,387	169,830	186,623

(経営指針)

(2) 平均初任給 の推移 (整備要員全規模)



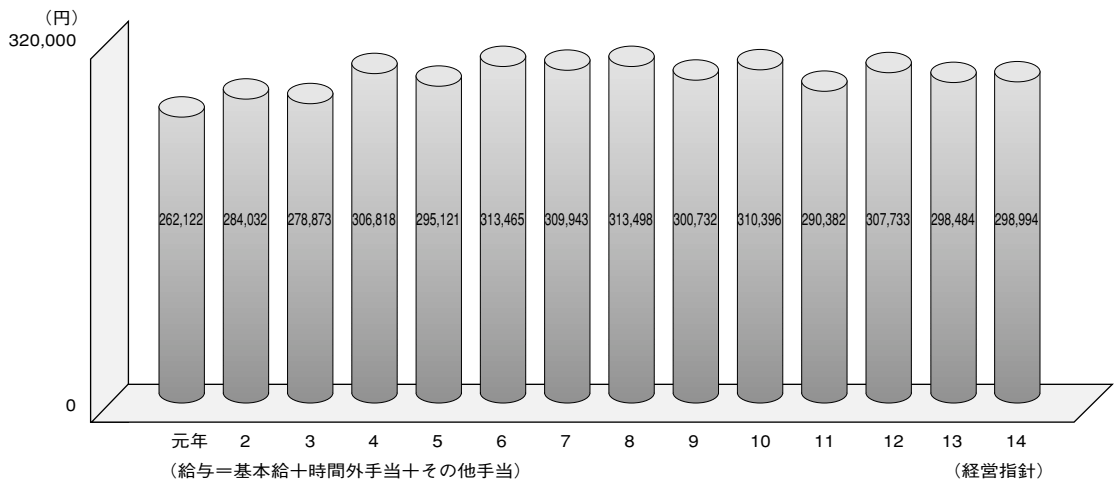
(経営指針)

(3) 平均給与の推移(整備要員全規模)

年	人数	経験年数	扶養数	基本給	時間外給与	その他手当	合計	ボーナス	
								前年	冬
2	1,184	14.6	1.0	205,123	17,779	61,130	284,032	390,873	365,080
3	2,692	10.8	0.8	198,147	22,665	58,061	278,873	360,278	373,702
4	1,467	14.0	0.9	217,584	16,906	72,328	306,818	421,880	428,030
5	2,622	12.7	0.8	212,797	18,188	64,136	295,121	379,252	367,345
6	1,332	13.6	0.9	223,661	16,522	73,282	313,465	388,708	380,640
7	1,356	13.1	0.9	219,038	16,507	74,398	309,943	391,978	411,342
8	1,191	13.6	0.9	223,374	18,006	72,118	313,498	363,716	360,509
9	1,142	11.2	0.7	221,320	25,472	53,940	300,732	383,843	381,407
10	1,214	11.6	0.7	223,005	27,987	59,404	310,396	385,172	371,308
11	1,523	10.6	0.7	215,670	24,246	50,466	290,382	383,585	348,363
12	1,201	11.2	0.7	220,958	26,907	59,868	307,733	371,161	341,662
13	1,664	12.5	0.8	220,952	24,487	53,045	298,484	332,165	319,403
14	1,424	12.0	0.8	219,894	27,238	51,862	298,994	345,672	332,701

(経営指針)

特集 東京都の数字



5.市郡区別検査対象車両数、認証工場数、世帯数及び人口

市郡区	種別 年 (3月末)	検査対象 車両数	認 証 工 場 数	世 帯 数	人 口	市郡区	種別 年 (3月末)	検査対象 車両数	認 証 工 場 数	世 帯 数	人 口
千代田	10	44,494	58	14,545	33,781	世田谷	10	264,140	290	374,464	786,152
	11	42,626	57	14,568	33,359		11	263,784	291	379,483	789,578
	12	41,265	59	14,768	33,538		12	263,234	289	385,298	795,881
	13	40,299	59	16,217	36,054		13	262,606	279	403,796	813,584
	14	39,165	55	16,713	36,303		14	261,641	275	410,329	819,548
中央	10	51,876	88	29,543	64,238	渋谷	10	69,140	57	96,099	187,639
	11	50,574	88	31,457	66,922		11	68,576	57	98,349	190,149
	12	49,526	84	33,219	69,207		12	68,771	55	100,755	192,605
	13	48,880	81	36,931	74,444		13	68,575	53	106,631	197,269
	14	48,392	81	38,943	77,599		14	67,845	54	108,587	199,102
港	10	86,672	101	69,867	148,527	大島支庁	10	13,777	31	6,214	14,797
	11	84,789	100	71,689	150,972		11	13,955	31	6,264	14,736
	12	84,304	94	73,551	153,828		12	14,104	30	6,272	14,618
	13	83,337	93	81,399	160,487		13	14,113	30	6,095	14,459
	14	82,670	95	84,224	164,267		14	14,340	29	6,114	14,298
品川	10	100,688	155	153,285	323,809	三宅支庁	10	4,041	6	1,856	3,921
	11	99,155	154	155,526	324,672		11	4,021	6	1,851	3,851
	12	98,228	151	157,669	325,583		12	3,999	6	1,856	3,854
	13	97,601	146	158,653	324,246		13	4,229	6	175	310
	14	96,166	141	162,331	327,763		14	4,432	6	174	311
目黒	10	73,637	89	119,951	243,929	八丈支庁	10	8,147	14	4,293	9,516
	11	73,098	90	121,508	244,723		11	8,269	14	4,329	9,550
	12	72,591	87	123,575	246,821		12	8,387	13	4,376	9,597
	13	72,104	90	128,436	251,063		13	8,332	13	4,434	9,569
	14	71,861	87	130,805	253,445		14	8,429	13	4,468	9,500
大田	10	215,124	318	283,951	637,852	小笠原支庁	10	1,751	1	1,358	2,817
	11	213,436	321	287,755	639,802		11	2,008	1	1,396	2,880
	12	211,890	322	290,460	640,641		12	2,041	1	1,422	2,925
	13	211,786	312	298,356	651,092		13	1,907	1	1,271	2,751
	14	210,427	309	303,025	654,584		14	1,875	1	1,287	2,739

市 郡 区	種 別		検査対象 車 両 数	認 証 工 場 数	世 帯 数	人 口	市 郡 区	種 別		検査対象 車 両 数	認 証 工 場 数	世 帯 数	人 口
	年 (3月末)							年 (3月末)					
台 東	10		53,971	138	69,289	152,070	豊 島	10		62,459	87	127,933	243,182
	11		52,928	134	69,687	151,649		11		61,759	84	129,514	243,622
	12		52,137	131	71,363	153,151		12		61,174	81	131,446	245,126
	13		51,545	129	75,470	157,913		13		60,785	79	134,561	248,938
	14		50,812	126	77,231	160,018		14		60,678	78	136,834	250,974
墨 田	10		73,221	198	91,092	214,894	北	10		80,866	131	148,688	326,894
	11		72,375	196	92,112	214,756		11		80,407	130	150,300	325,918
	12		71,475	192	94,057	216,568		12		80,106	122	151,210	324,881
	13		70,917	195	94,779	216,754		13		79,118	123	152,542	325,245
	14		70,501	193	96,654	218,733		14		78,521	122	155,049	325,644
江 東	10		126,227	268	153,618	367,210	板 橋	10		162,929	278	231,243	510,700
	11		125,129	267	156,928	370,610		11		161,932	272	234,132	511,538
	12		125,994	262	161,207	376,404		12		160,567	269	236,732	512,576
	13		127,366	253	163,499	378,691		13		160,026	268	240,802	513,667
	14		127,725	253	168,913	387,711		14		159,353	265	245,136	519,279
荒 川	10		50,604	115	73,954	174,466	練 馬	10		229,018	258	274,879	644,971
	11		49,883	115	75,047	175,093		11		228,212	261	280,158	651,233
	12		49,218	112	76,471	176,524		12		228,619	259	284,792	656,201
	13		49,047	113	80,035	181,588		13		227,934	256	288,960	658,830
	14		48,663	110	81,729	183,530		14		227,167	250	294,452	666,652
足 立	10		266,572	450	245,622	619,100	立 川	10		75,212	85	64,286	159,351
	11		263,524	445	248,788	619,433		11		75,386	83	65,639	160,918
	12		261,693	435	251,210	620,176		12		75,567	82	67,328	163,017
	13		260,783	437	251,827	617,158		13		76,310	85	68,845	164,185
	14		258,681	433	255,724	619,194		14		77,648	89	70,370	165,668
葛 飾	10		152,401	239	170,457	422,804	武 蔵 野	10		38,954	41	64,414	134,375
	11		150,838	238	172,846	423,180		11		38,918	40	65,079	134,040
	12		149,278	236	174,224	422,397		12		38,884	38	65,983	134,491
	13		148,559	240	174,267	421,930		13		38,747	36	66,732	135,353
	14		147,854	236	176,803	423,604		14		38,414	34	67,533	135,746
江 戸 川	10		237,242	325	246,119	603,599	三 鷹	10		57,148	68	75,279	166,751
	11		236,395	320	251,712	611,459		11		57,087	69	76,405	167,590
	12		235,557	318	256,449	617,593		12		56,786	66	77,469	169,212
	13		235,645	319	260,166	621,996		13		57,307	67	79,101	171,542
	14		233,821	315	266,140	629,193		14		56,867	68	80,550	172,721
新 宿	10		81,090	84	142,818	276,675	府 中	10		87,399	82	91,507	220,440
	11		79,828	86	144,624	278,052		11		87,353	84	93,201	222,712
	12		78,610	86	145,967	279,688		12		87,750	85	94,541	224,352
	13		77,880	80	154,206	286,580		13		87,732	87	96,804	227,460
	14		76,404	80	157,439	291,066		14		87,727	87	99,204	231,392
文 京	10		47,572	61	78,390	169,875	昭 島	10		50,584	56	40,505	106,586
	11		46,957	60	80,274	171,743		11		50,675	61	41,013	106,426
	12		46,300	59	82,054	173,867		12		50,298	62	41,237	105,875
	13		46,108	60	85,324	176,239		13		50,163	60	41,853	106,301
	14		45,714	59	87,486	178,239		14		50,320	61	42,900	107,819
中 野	10		71,379	85	158,242	304,103	調 布	10		70,824	79	90,194	201,064
	11		70,967	83	159,891	303,941		11		70,663	77	91,396	201,672
	12		70,579	83	161,647	304,395		12		70,700	77	92,562	202,972
	13		70,310	83	165,878	309,182		13		70,702	78	94,434	205,331
	14		69,900	83	168,581	310,856		14		70,603	75	96,230	207,033
杉 並	10		138,604	176	258,084	513,103	町 田	10		155,763	106	135,868	364,302
	11		137,508	174	260,988	513,745		11		157,539	112	138,977	367,880
	12		136,571	165	264,154	515,581		12		159,621	116	143,069	373,648
	13		136,188	166	268,924	521,587		13		161,964	114	147,220	380,389
	14		135,577	167	273,666	525,421		14		163,620	118	151,813	388,278

特集 東京都の数字

市郡区	種別		検査対象 車両数	認 工 場 証 数	世帯数	人 口	市郡区	種別		検査対象 車両数	認 工 場 証 数	世帯数	人 口
	年 (3月末)							年 (3月末)					
小金井	10		34,616	31	49,176	110,110	東久留米	10		45,819	47	41,873	111,836
	11		34,620	32	49,706	110,394		11		45,792	47	42,561	112,244
	12		34,627	32	50,007	110,529		12		45,836	46	42,996	112,187
	13		34,617	32	51,042	111,450		13		45,746	48	43,764	113,192
	14		34,399	33	51,595	111,880		14		45,833	50	44,382	113,167
小平	10		65,905	53	69,651	174,559	武蔵村山	10		42,772	46	23,659	66,248
	11		65,870	54	70,923	175,803		11		42,898	50	23,835	65,970
	12		66,123	55	72,018	176,931		12		43,062	49	24,039	65,947
	13		66,212	56	73,430	178,486		13		43,063	48	23,920	65,696
	14		66,652	56	74,640	179,982		14		43,308	49	24,372	65,953
東村山	10		54,279	49	51,401	137,588	多摩	10		53,724	40	57,279	146,277
	11		54,647	48	52,726	139,481		11		53,770	41	57,723	145,203
	12		55,085	50	53,906	141,317		12		54,023	42	58,611	144,985
	13		55,477	50	54,972	142,445		13		54,221	41	59,560	144,813
	14		55,988	49	55,690	142,622		14		53,887	41	60,349	144,489
国分寺	10		37,401	31	47,071	106,171	稲城	10		26,314	20	24,958	65,118
	11		37,656	31	47,941	106,997		11		26,836	21	25,737	66,717
	12		37,711	32	48,571	107,998		12		27,376	21	26,673	68,783
	13		38,219	33	51,260	111,663		13		27,909	22	27,208	70,028
	14		38,330	33	52,446	113,672		14		28,391	23	28,103	71,622
国立	10		25,675	26	31,477	69,265	八王子	10		231,354	268	196,133	514,369
	11		25,813	25	33,277	70,633		11		234,257	275	201,744	521,777
	12		25,920	23	31,137	71,365		12		238,180	284	206,445	528,801
	13		26,176	21	31,947	71,900		13		241,452	288	209,176	535,447
	14		26,232	22	32,621	72,578		14		243,431	292	213,341	539,486
田無	10		27,054	23	31,628	77,030	青梅	10		74,975	99	47,437	139,366
	11		27,077	23	32,061	77,360		11		75,671	98	48,639	140,318
	12		27,030	23	32,617	77,783		12		76,590	97	49,471	140,868
	13		—	—	—	—		13		77,075	92	49,480	141,220
	14		—	—	—	—		14		77,097	92	50,360	141,758
保谷	10		34,076	38	41,388	100,541	日野	10		64,038	48	67,938	165,681
	11		34,140	38	42,049	101,312		11		64,306	49	68,790	166,273
	12		34,086	36	42,699	101,936		12		64,533	50	69,922	166,911
	13		—	—	—	—		13		64,832	50	70,990	167,198
	14		—	—	—	—		14		65,099	49	72,082	168,460
西東京	10		—	—	—	—	福生	10		30,293	40	25,066	61,578
	11		—	—	—	—		11		30,405	41	25,293	61,530
	12		—	—	—	—		12		30,468	41	25,504	61,559
	13		61,281	59	76,139	180,595		13		30,627	42	25,501	61,414
	14		61,453	60	77,750	182,337		14		30,725	43	25,856	61,478
狛江	10		24,757	14	33,992	74,588	あきる野	10		39,232	32	24,317	76,201
	11		24,813	16	34,651	75,075		11		40,668	33	24,847	76,555
	12		24,804	16	35,077	75,398		12		42,124	33	25,481	77,279
	13		24,922	17	35,778	75,680		13		43,567	34	25,966	78,472
	14		24,685	16	36,430	76,489		14		44,581	34	26,567	78,946
東大和	10		38,312	41	27,628	76,325	羽村	10		25,570	30	20,414	55,295
	11		38,201	43	27,992	76,270		11		26,860	30	20,975	55,800
	12		37,954	43	28,530	76,766		12		27,577	30	21,377	56,299
	13		38,019	44	28,788	77,891		13		28,451	31	21,042	55,899
	14		38,285	45	29,552	78,786		14		29,539	31	21,286	55,854
清瀬	10		25,661	15	24,811	67,153	西多摩郡	10		55,965	61	19,407	60,821
	11		25,755	16	25,232	67,183		11		54,167	63	19,753	60,732
	12		25,752	18	25,302	67,014		12		53,039	69	20,169	60,673
	13		25,784	18	26,110	67,842		13		52,327	70	19,206	60,182
	14		25,866	18	26,955	69,050		14		51,368	73	19,547	60,175

※この表の検査対象車両数には、M・Yナンバー等の車両は含まれておりません。(都総務局統計部・自検協・全軽自協調べ)