

東京都の数字

特集

1 自動車保有台数

- (1) 自動車保有台数の推移
- (2) 車種別自動車保有台数
- (3) 車種別自動車保有台数の推移
- (4) ブロック別自動車保有台数の推移
- (5) ブロック別・車種別保有台数構成比率
- (6) 継続検査（一般検査・指定整備）件数の推移

2 自動車整備工場数

- (1) 認証工場数の推移
- (2) 業態別（専業、販売兼業、自家）認証工場数の推移
- (3) 指定工場数の推移
- (4) 業態別（専業、販売兼業、自家）指定工場数の推移
- (5) 認証工場に占める指定工場の割合

- (6) 認証・指定工場数の推移

- (7) 指定整備率の推移

- (8) 自動車関係業者数

3 自動車整備士合格者数、整備主任者数、検査員数

- (1) 自動車整備士技能検定試験合格者の推移
- (2) 整備主任者及び自動車検査員の推移

4 給与

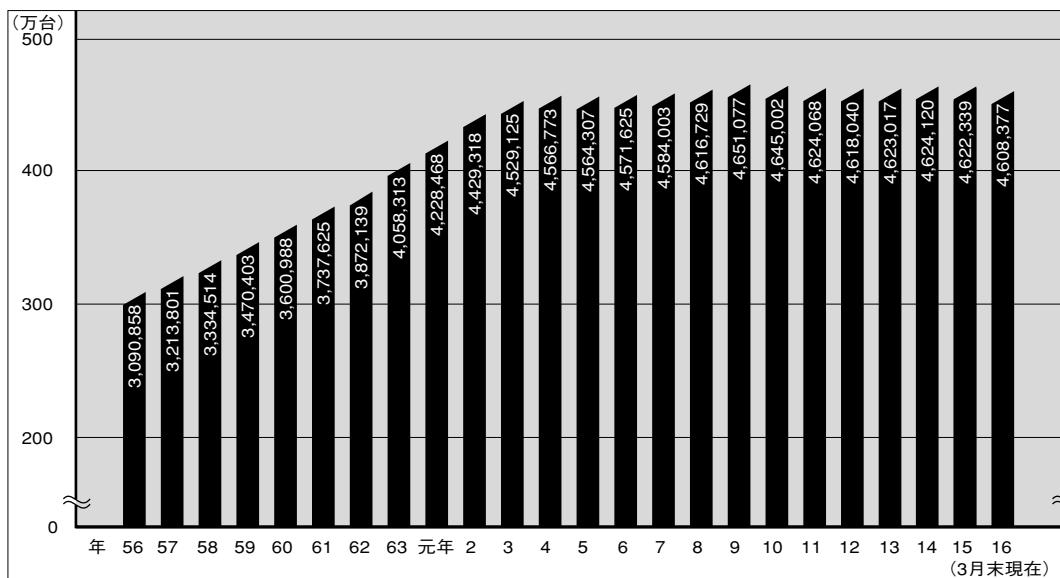
- (1) 平均初任給の推移
- (2) 平均初任給の推移（グラフ）
- (3) 平均給与の推移（整備要員全規模）
- (4) 平均給与の推移（グラフ）

5 市郡区別検査対象車両数、認証工場数、世帯数及び人口

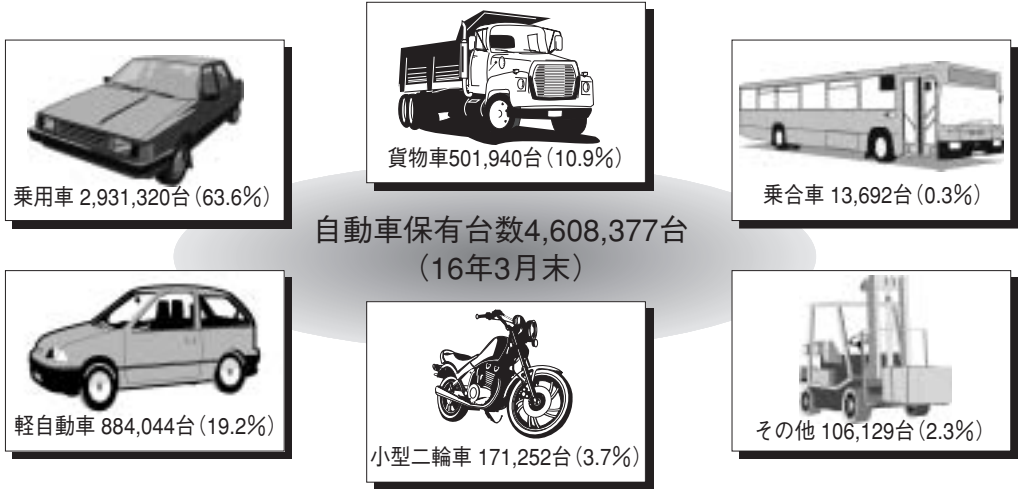


1. 自動車保有台数

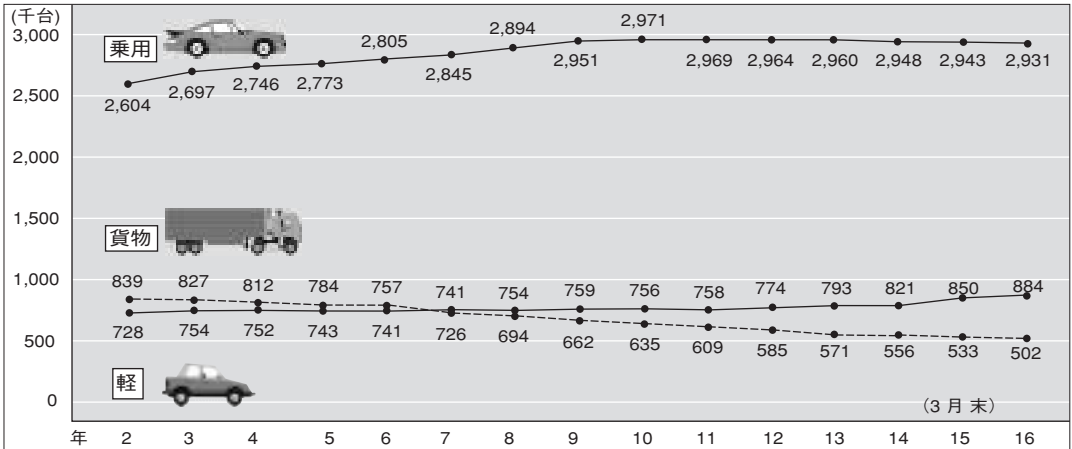
(1) 自動車保有台数の推移



(2) 車種別自動車保有台数 (16年3月末)



(3) 車種別自動車保有台数の推移



(東運支局調べ)

車種別自動車保有台数の推移

(単位：千台)

年(3月末)		2	3	4	5	6	7	8	9	10	11	12	13	14	15	16
乗用車	台	2,604	2,697	2,746	2,773	2,805	2,845	2,894	2,951	2,971	2,969	2,964	2,960	2,948	2,943	2,931
	%	58.8	59.5	60.1	60.8	61.4	62.1	62.7	63.5	64.0	64.2	64.2	64.0	63.8	63.7	63.6
貨物車	台	839	827	812	784	757	726	694	662	635	609	586	571	556	533	502
	%	18.9	18.3	17.8	17.2	16.6	15.8	15.0	14.2	13.7	13.2	12.7	12.4	12.0	11.5	10.9
軽自動車	台	728	754	752	743	741	741	754	759	756	758	774	793	821	850	884
	%	16.4	16.6	16.5	16.3	16.2	16.2	16.3	16.3	16.2	16.3	16.8	17.2	17.7	18.4	19.2
乗合車	台	16	16	16	16	16	15	15	14	14	14	14	14	14	14	14
	%	0.4	0.4	0.4	0.3	0.3	0.3	0.3	0.3	0.3	0.3	0.3	0.3	0.3	0.3	0.3
その他	台	242	234	241	248	254	256	261	265	269	275	280	284	286	283	277
	%	5.5	5.2	5.2	5.4	5.5	5.7	5.7	5.7	5.8	6.0	6.0	6.1	6.2	6.1	6.0
合計	台	4,429	4,529	4,567	4,564	4,572	4,584	4,617	4,651	4,645	4,624	4,618	4,623	4,624	4,622	4,608
	%	100	100	100	100	100	100	100	100	100	100	100	100	100	100	100

(東運支局調べ)

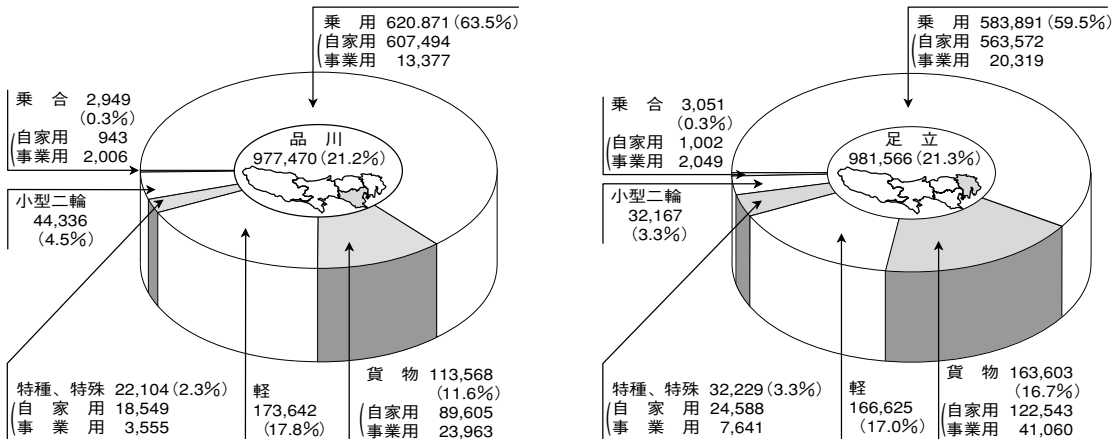
(4) ブロック別自動車保有台数の推移

年(3月末)	品川		足立		練馬		多摩		八王子		計	
	保有台数	対前年同月比	保有台数	対前年同月比	保有台数	対前年同月比	保有台数	対前年同月比	保有台数	対前年同月比	保有台数	対前年同月比
62	953,764	102.9	878,755	103.5	841,068	102.9	839,119	104.8	359,433	104.5	3,872,139	103.6
63	990,962	103.9	923,347	105.1	872,984	103.8	889,264	106.0	381,756	106.2	4,058,313	104.8
元年	1,019,688	102.9	966,369	104.7	901,259	103.2	936,775	105.3	404,377	105.9	4,228,468	104.2
2	1,058,994	103.9	1,012,311	104.8	934,810	103.7	992,986	106.0	430,217	106.4	4,429,318	104.7
3	1,068,218	100.9	1,032,747	102.0	948,095	101.4	1,028,364	103.6	451,701	105.0	4,529,125	102.3
4	1,051,388	98.4	1,038,752	100.6	950,256	100.2	1,055,335	102.6	471,042	104.3	4,565,773	100.8
5	1,028,878	97.9	1,030,725	99.2	946,519	99.6	1,073,771	101.7	484,414	102.8	4,564,307	99.9
6	1,013,636	98.5	1,026,649	99.6	943,351	99.7	1,090,408	101.5	497,581	102.7	4,571,625	100.2
7	1,006,073	99.3	1,022,110	99.6	941,273	99.8	1,104,336	101.3	510,211	102.5	4,584,003	100.3
8	1,006,831	100.1	1,020,134	99.8	947,272	100.6	1,119,779	101.4	522,713	102.5	4,616,729	100.7
9	1,011,459	100.5	1,019,977	100.0	953,569	100.7	1,131,631	101.1	534,441	102.2	4,651,077	100.7
10	1,006,170	99.5	1,014,593	99.5	949,643	99.6	1,134,845	100.3	539,751	101.0	4,645,002	99.9
11	996,809	99.1	1,004,558	99.0	943,137	99.3	1,135,698	100.1	543,866	100.8	4,624,068	99.5
12	991,829	99.5	998,196	99.4	938,220	99.5	1,139,924	100.4	549,871	101.1	4,618,040	99.9
13	990,323	99.8	997,550	99.9	935,982	99.8	1,143,425	100.3	555,737	101.1	4,623,017	100.1
14	987,319	99.7	992,943	99.5	935,844	100.0	1,148,511	100.4	559,503	100.7	4,624,120	100.0
15	982,996	99.6	988,326	99.5	934,976	99.9	1,153,234	100.4	562,807	100.6	4,622,339	100.0
16	977,470	99.4	981,566	99.3	931,829	99.7	1,153,354	100.0	564,158	100.2	4,608,377	99.7

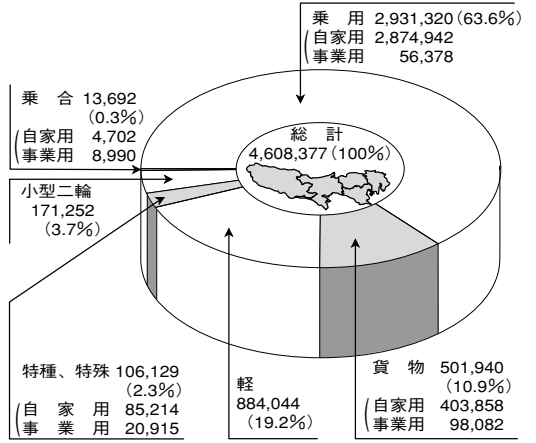
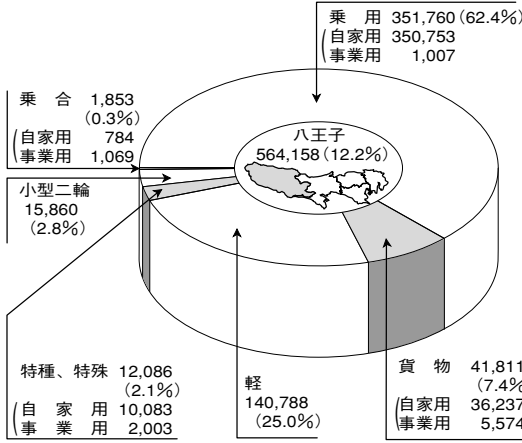
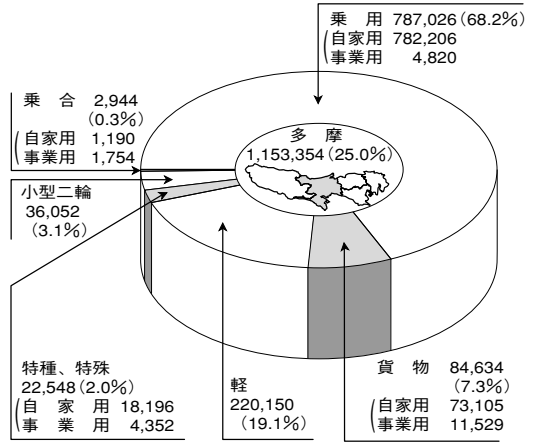
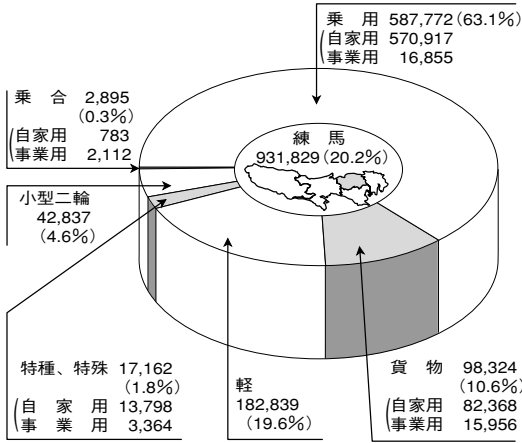
(東運支局調べ)

(5) ブロック別・車種別保有台数構成比率

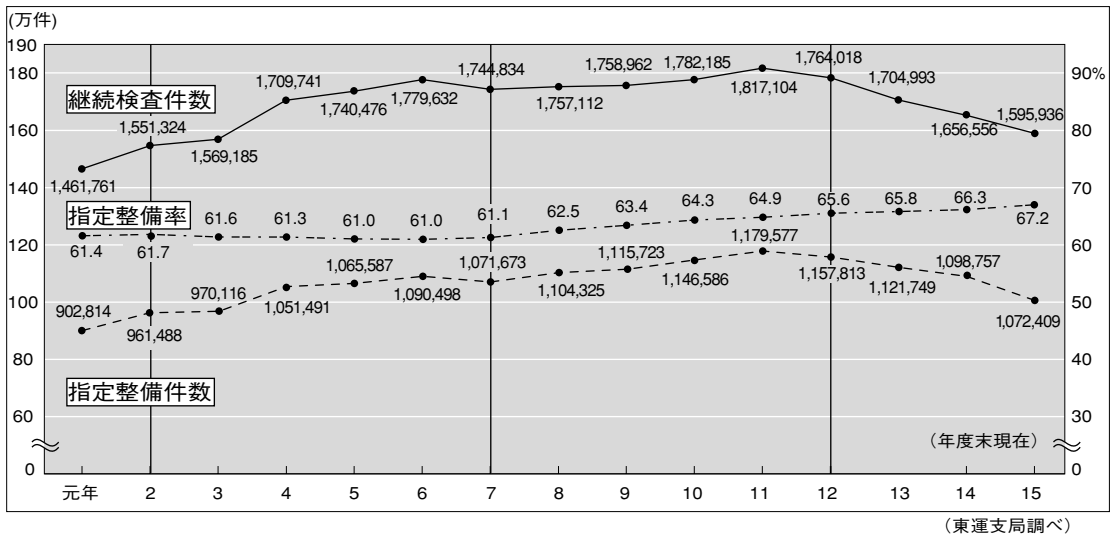
平成16年3月31日現在 (東運支局調べ)



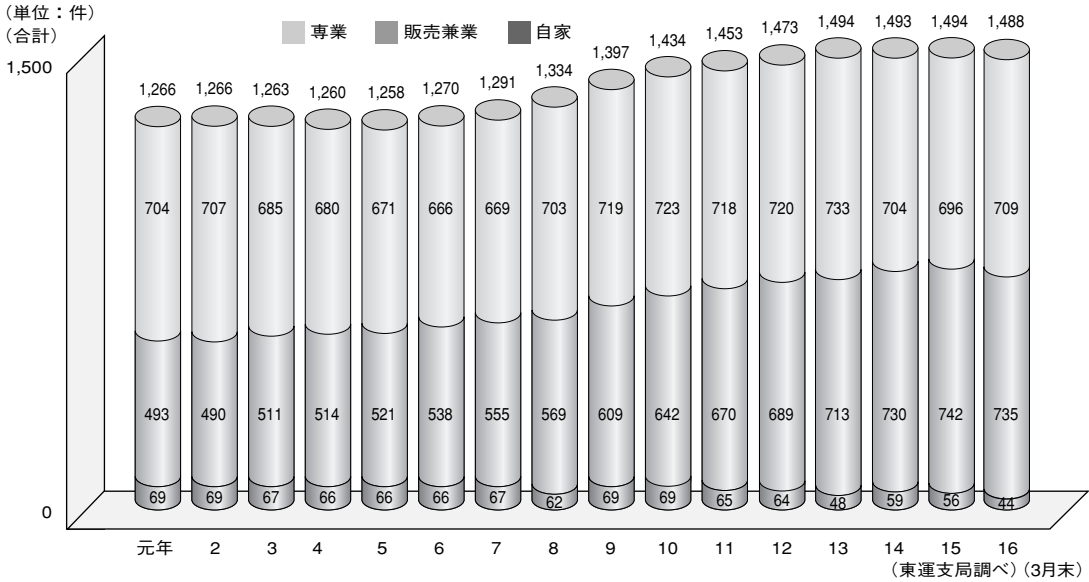
特集 東京都の数字



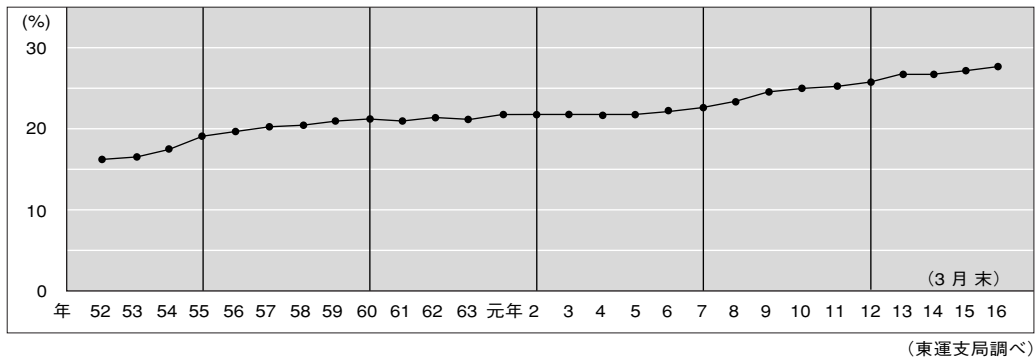
(6) 継続検査(一般検査・指定整備)件数の推移



(4) 業態別(専業、販売兼業、自家)指定工場数の推移



(5) 認証工場に占める指定工場の割合……(6) 項の※3参照



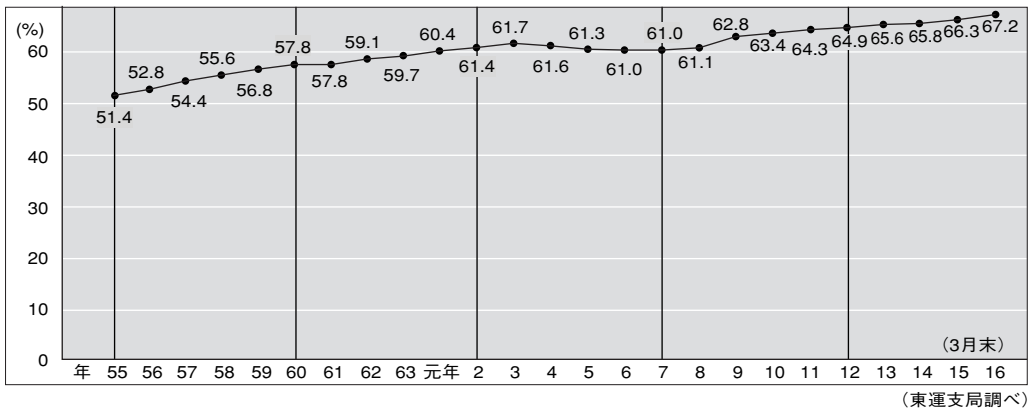
(6) 認証・指定工場数の推移

年 (3月末)	52	53	54	55	56	57	58	59	60	61	62	63	元年	2
認 証 ※1	6,741	6,781	6,520	6,181	6,168	6,145	6,120	6,100	6,061	6,013	5,954	5,893	5,847	5,832
指 定 ※2	1,094	1,120	1,148	1,192	1,224	1,244	1,256	1,281	1,282	1,261	1,268	1,250	1,266	1,266
指定/認証(%) ※3	16.2	16.5	17.6	19.3	19.8	20.2	20.5	21.0	21.2	21.0	21.3	21.2	21.7	21.7

年 (3月末)	3	4	5	6	7	8	9	10	11	12	13	14	15	16
認 証 ※1	5,812	5,819	5,797	5,743	5,714	5,721	5,705	5,700	5,691	5,655	5,597	5,567	5,523	5,487
指 定 ※2	1,263	1,260	1,258	1,270	1,291	1,334	1,397	1,434	1,453	1,473	1,494	1,493	1,494	1,488
指定/認証(%) ※3	21.7	21.7	21.7	22.1	22.6	23.3	24.5	25.2	25.5	26.0	26.7	26.8	27.1	27.1

(東運支局調べ)

(7) 指定整備率の推移



(8) 自動車関係業者数

中古車販売業者	267
車体業者	130
タイヤ業者	103
電装品業者	124
部品業者	62
給油所(特S)	70

〔データ〕 ●中古車販売業者数＝東京都中古自動車販売協会(17年2月末現在) ●車体業者数＝東京都自動車体整備協同組合(17年2月末現在) ●タイヤ業者数＝東京自動車タイヤ商工協同組合(17年2月末現在) ●電装品業者数＝東京都自動車電装品整備商工組合(17年2月末現在) ●部品業者数＝東京都自動車部品商組合(17年2月末現在) ●給油所数＝東京都石油商業組合(17年2月末現在)

※業者数は各団体加入組合員数



3. 自動車整備士合格者数、整備主任者数、検査員数

(1) 自動車整備士技能検定試験合格者の推移

各年度末日現在

種類 \ 年度	元	2	3	4	5	6	7	8	9	10	11	12	13	14	15
1級整備士	—	—	—	—	—	—	—	—	—	—	—	—	—	29	21
2級整備士	1,762	2,174	2,339	2,761	2,784	3,146	2,931	2,770	2,637	2,781	2,621	2,392	2,230	2,413	2,456
3級整備士	2,057	1,832	1,779	1,913	1,609	1,940	1,540	1,351	1,182	1,018	1,040	898	890	835	820
特殊整備士	33	23	28	37	50	18	37	55	16	18	40	43	74	62	51
計	3,852	4,029	4,146	4,711	4,443	5,104	4,508	4,176	3,835	3,817	3,701	3,333	3,194	3,339	3,348

(2) 整備主任者及び自動車検査員の推移

各年度末日現在

種類 \ 年度	5	6	7	8	9	10	11	12	13	14	15
整備主任者	12,919	13,267	13,668	13,838	13,787	14,286	14,258	14,258	14,142	14,117	14,002
自動車検査員	3,254	3,291	3,577	3,891	4,150	4,305	4,345	4,552	4,533	4,570	4,534

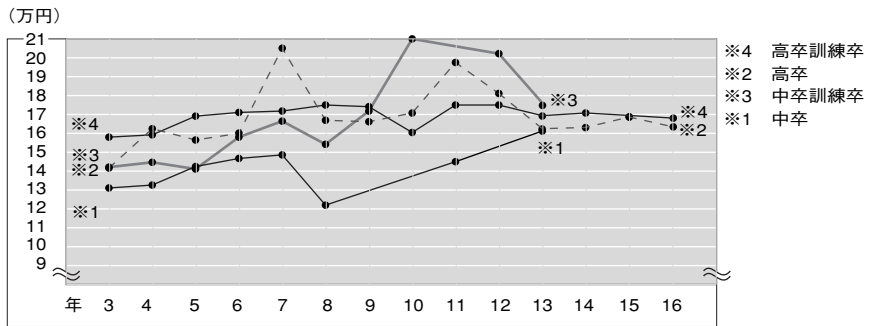
4. 給 与

(1) 平均初任給の推移(整備要員全規模)(初任給=基本給+その他手当)

年	中学卒 ※1	高校卒 ※2	中卒→訓練卒※3	高卒→訓練卒※4	高専・短大卒	大学卒
4	132,672	162,509	144,696	159,200	186,870	210,000
5	142,465	156,507	141,139	169,136	164,155	191,018
6	146,720	170,145	158,000	171,113	177,563	—
7	148,600	205,116	166,516	171,819	175,988	187,084
8	122,000	166,943	156,000	175,037	175,223	289,250
9	—	166,167	171,800	174,151	170,411	198,818
10	—	170,779	210,000	160,513	171,073	191,286
11	145,000	197,545	—	174,863	194,133	180,725
12	—	181,133	202,229	175,037	172,703	198,056
13	161,200	162,640	174,600	169,298	172,492	200,917
14	—	166,159	—	171,387	169,830	186,623
15	—	168,750	—	168,592	170,171	189,300
16	—	164,000	—	168,269	168,935	185,473

(経営指針)

(2) 平均初任給 の推移 (整備要員全規模)

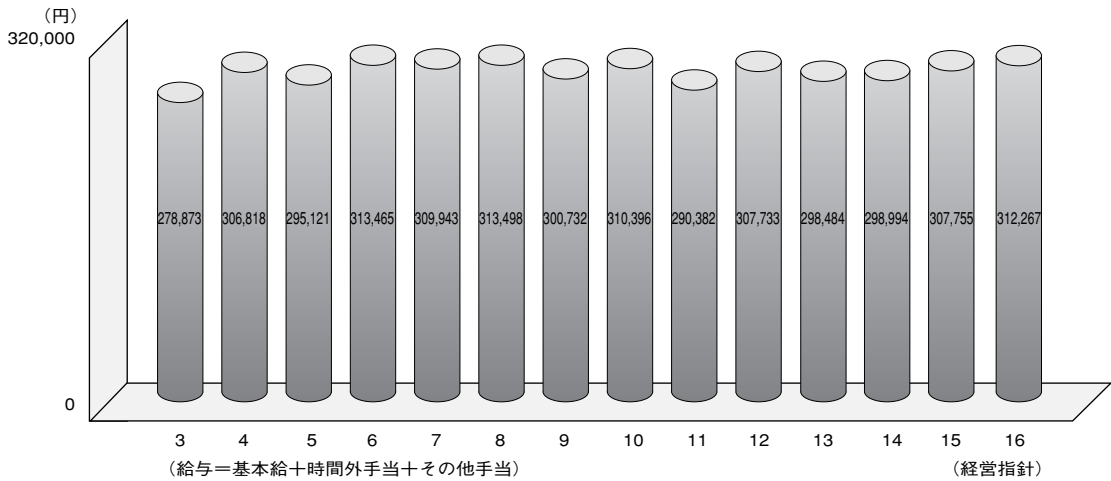


(経営指針)

(3) 平均給与の推移(整備要員全規模)

年	人 数	経験年数	扶 養 数	基 本 給	時間外給与	その他手当	合 計	ボ ナ ス	
								前年 冬	夏
4	1,467	14.0	0.9	217,584	16,906	72,328	306,818	421,880	428,030
5	2,622	12.7	0.8	212,797	18,188	64,136	295,121	379,252	367,345
6	1,332	13.6	0.9	223,661	16,522	73,282	313,465	388,708	380,640
7	1,356	13.1	0.9	219,038	16,507	74,398	309,943	391,978	411,342
8	1,191	13.6	0.9	223,374	18,006	72,118	313,498	363,716	360,509
9	1,142	11.2	0.7	221,320	25,472	53,940	300,732	383,843	381,407
10	1,214	11.6	0.7	223,005	27,987	59,404	310,396	385,172	371,308
11	1,523	10.6	0.7	215,670	24,246	50,466	290,382	383,585	348,363
12	1,201	11.2	0.7	220,958	26,907	59,868	307,733	371,161	341,662
13	1,664	12.5	0.8	220,952	24,487	53,045	298,484	332,165	319,403
14	1,424	12.0	0.8	219,894	27,238	51,862	298,994	345,672	332,701
15	1,424	13.9	0.8	226,933	27,649	53,173	307,755	316,732	309,014
16	2,171	11.3	0.7	222,342	34,538	55,387	312,267	387,111	381,485

(経営指針)



5. 市郡区別検査対象車両数、認証工場数、世帯数及び人口

市郡区	種別 年 (3月末)	検査対象 車両数	認証 工場数	世帯数	人口	市郡区	種別 年 (3月末)	検査対象 車両数	認証 工場数	世帯数	人口
	13	40,299	59	16,217	36,054		13	262,606	279	403,796	813,584
	14	39,165	55	16,713	36,303		14	261,641	275	410,329	819,548
	15	38,100	52	17,587	37,438		15	260,703	275	415,612	825,639
	16	37,335	49	18,692	38,865		16	258,274	271	420,108	830,536
中央	12	49,526	84	33,219	69,207	渋谷	12	68,771	55	100,755	192,605
	13	48,880	81	36,931	74,444		13	68,575	53	106,631	197,269
	14	48,392	81	38,943	77,599		14	67,845	54	108,587	199,102
	15	47,530	73	41,589	81,535		15	67,331	51	110,549	200,492
	16	47,290	69	44,289	85,061		16	66,802	51	112,144	201,436
港	12	84,304	94	73,551	153,828	大島支庁	12	14,104	30	6,272	14,618
	13	83,337	93	81,399	160,487		13	14,113	30	6,095	14,459
	14	82,670	95	84,224	164,267		14	14,340	29	6,114	14,298
	15	81,216	92	86,508	166,609		15	14,398	29	6,144	14,155
	16	80,740	92	89,446	170,745		16	14,304	29	6,156	14,064
品川	12	98,228	151	157,669	325,583	三宅支庁	12	3,999	6	1,856	3,854
	13	97,601	146	158,653	324,246		13	4,229	6	175	310
	14	96,166	141	162,331	327,763		14	4,432	6	174	311
	15	95,701	136	165,737	331,329		15	4,407	6	178	317
	16	94,653	130	169,058	335,161		16	4,076	6	180	301
目黒	12	72,591	87	123,575	246,821	八丈支庁	12	8,387	13	4,376	9,597
	13	72,104	90	128,436	251,063		13	8,332	13	4,434	9,569
	14	71,861	87	130,805	253,445		14	8,429	13	4,468	9,500
	15	71,064	84	132,501	254,718		15	8,511	12	4,508	9,431
	16	70,483	85	133,400	254,867		16	8,472	12	4,515	9,340
大田	12	211,890	322	290,460	640,641	小笠原支庁	12	2,041	1	1,422	2,925
	13	211,786	312	298,356	651,092		13	1,907	1	1,271	2,751
	14	210,427	309	303,025	654,584		14	1,875	1	1,287	2,739
	15	208,675	306	308,067	659,267		15	1,864	1	1,263	2,703
	16	207,054	306	311,359	662,732		16	1,837	1	1,275	2,720

特集 東京都の数字

市 郡 区	種 別 年 (3月末)	検査対象 車両数	認 工 場 証 数	世 帯 数	人 口	市 郡 区	種 別 年 (3月末)	検査対象 車両数	認 工 場 証 数	世 帯 数	人 口
台 東	12	52,137	131	71,363	153,151	豊 島	12	61,174	81	131,446	245,126
	13	51,545	129	75,470	157,913		13	60,785	79	134,561	248,938
	14	50,812	126	77,231	160,018		14	60,678	78	136,834	250,974
	15	49,974	125	78,837	161,961		15	59,916	76	138,084	251,535
	16	49,105	122	80,260	163,598		16	59,046	77	138,588	251,007
墨 田	12	71,475	192	94,057	216,568	北	12	80,106	122	151,210	324,881
	13	70,917	195	94,779	216,754		13	79,118	123	152,542	325,245
	14	70,501	193	96,654	218,733		14	78,521	122	155,049	325,644
	15	69,316	191	98,542	220,693		15	78,106	122	156,631	325,967
	16	68,335	190	100,996	223,894		16	76,939	120	158,063	326,884
江 東	12	125,994	262	161,207	376,404	板 橋	12	160,567	269	236,732	512,576
	13	127,366	253	163,499	378,691		13	160,026	268	240,802	513,667
	14	127,725	253	168,913	387,711		14	159,353	265	245,136	519,279
	15	127,793	250	174,724	396,417		15	158,281	265	249,368	523,504
	16	127,819	248	179,699	404,481		16	156,555	262	250,664	524,477
荒 川	12	49,218	112	76,471	176,524	練 馬	12	228,619	259	284,792	656,201
	13	49,047	113	80,035	181,588		13	227,934	256	288,960	658,830
	14	48,663	110	81,729	183,530		14	227,167	250	294,452	666,652
	15	48,295	109	83,255	185,555		15	226,123	250	299,391	672,469
	16	47,784	108	84,516	186,804		16	224,415	242	303,724	677,548
足 立	12	261,693	435	251,210	620,176	立 川	12	75,567	82	67,328	163,017
	13	260,783	437	251,827	617,158		13	76,310	85	68,845	164,185
	14	258,681	433	255,724	619,194		14	77,648	89	70,370	165,668
	15	256,832	431	258,881	620,828		15	77,695	85	71,728	167,237
	16	253,811	434	262,182	623,562		16	78,268	87	73,376	169,929
葛 飾	12	149,278	236	174,224	422,397	武 蔵 野	12	38,884	38	65,983	134,491
	13	148,559	240	174,267	421,930		13	38,747	36	66,732	135,353
	14	147,854	236	176,803	423,604		14	38,414	34	67,533	135,746
	15	146,988	233	179,207	425,690		15	38,047	33	68,019	135,759
	16	145,448	230	181,319	427,674		16	37,513	31	68,452	135,576
江 戸 川	12	235,557	318	256,449	617,593	三 鷹	12	56,786	66	77,469	169,212
	13	235,645	319	260,166	621,996		13	57,307	67	79,101	171,542
	14	233,821	315	266,140	629,193		14	56,867	68	80,550	172,721
	15	232,607	314	271,163	635,778		15	56,581	69	82,368	175,091
	16	230,881	316	274,842	642,547		16	56,202	69	83,431	176,196
新 宿	12	78,610	86	145,967	279,688	府 中	12	87,750	85	94,541	224,352
	13	77,880	80	154,206	286,580		13	87,732	87	96,804	227,460
	14	76,404	80	157,439	291,066		14	87,727	87	99,204	231,392
	15	75,180	80	160,043	294,844		15	87,767	87	101,328	234,294
	16	74,451	79	163,474	298,617		16	87,331	87	103,268	237,361
文 京	12	46,300	59	82,054	173,867	昭 島	12	50,298	62	41,237	105,875
	13	46,108	60	85,324	176,239		13	50,163	60	41,853	106,301
	14	45,714	59	87,486	178,239		14	50,320	61	42,900	107,819
	15	45,520	57	89,060	179,816		15	50,547	60	43,949	109,206
	16	44,859	56	91,055	182,653		16	50,629	61	44,348	109,448
中 野	12	70,579	83	161,647	304,395	調 布	12	70,700	77	92,562	202,972
	13	70,310	83	165,878	309,182		13	70,702	78	94,434	205,331
	14	69,900	83	168,581	310,856		14	70,603	75	96,230	207,033
	15	69,495	82	170,737	312,020		15	70,288	78	98,150	209,259
	16	68,874	81	172,385	312,515		16	69,691	77	100,003	212,102
杉 並	12	136,571	165	264,154	515,581	町 田	12	159,621	116	143,069	373,648
	13	136,188	166	268,924	521,587		13	161,964	114	147,220	380,389
	14	135,577	167	273,666	525,421		14	163,620	118	151,813	388,278
	15	134,261	166	277,005	528,015		15	165,994	118	156,390	396,467
	16	132,887	169	279,493	529,872		16	167,863	124	159,943	402,064

都内自動車整備業データ2005

市郡区	種別 年 (3月末)	検査対象 車両数	認 工 場 証 数	世 帯 数	人 口	市郡区	種別 年 (3月末)	検査対象 車両数	認 工 場 証 数	世 帯 数	人 口
小金井	12	34,627	32	50,007	110,529	東久留米	12	45,836	46	42,996	112,187
	13	34,617	32	51,042	111,450		13	45,746	48	43,764	113,192
	14	34,399	33	51,595	111,880		14	45,833	50	44,382	113,167
	15	34,466	33	52,400	113,134		15	45,709	49	45,022	113,453
	16	34,147	33	52,672	113,359		16	45,476	50	45,580	113,979
小平	12	66,123	55	72,018	176,931	武蔵村山	12	43,062	49	24,039	65,947
	13	66,212	56	73,430	178,486		13	43,063	48	23,920	65,696
	14	66,652	56	74,640	179,982		14	43,308	49	24,372	65,953
	15	66,612	57	75,539	181,193		15	43,082	48	24,557	65,994
	16	66,373	56	76,334	182,121		16	42,932	48	24,859	66,071
東村山	12	55,085	50	53,906	141,317	多摩	12	54,023	42	58,611	144,985
	13	55,477	50	54,972	142,445		13	54,221	41	59,560	144,813
	14	55,988	49	55,690	142,622		14	53,887	41	60,349	144,489
	15	56,555	50	56,498	143,360		15	54,103	40	61,362	145,257
	16	56,582	50	57,765	145,030		16	53,903	41	62,143	145,565
国分寺	12	37,711	32	48,571	107,998	稲城	12	27,376	21	26,673	68,783
	13	38,219	33	51,260	111,663		13	27,909	22	27,208	70,028
	14	38,330	33	52,446	113,672		14	28,391	23	28,103	71,622
	15	38,282	34	53,139	114,731		15	28,795	21	28,949	73,350
	16	38,023	33	53,487	115,125		16	29,263	21	29,762	74,849
国立	12	25,920	23	31,137	71,365	八王子	12	238,180	284	206,445	528,801
	13	26,176	21	31,947	71,900		13	241,452	288	209,176	535,447
	14	26,232	22	32,621	72,578		14	243,431	292	213,341	539,486
	15	26,378	23	32,923	72,849		15	245,700	288	216,666	542,646
	16	26,404	22	33,274	73,399		16	246,897	290	220,873	548,688
田無	12	27,030	23	32,617	77,783	青梅	12	76,590	97	49,471	140,868
	13	—	—	—	—		13	77,075	92	49,480	141,220
	14	—	—	—	—		14	77,097	92	50,360	141,758
	15	—	—	—	—		15	77,478	92	50,938	141,808
	16	—	—	—	—		16	77,602	92	51,621	142,055
保谷	12	34,086	36	42,699	101,936	日野	12	64,533	50	69,922	166,911
	13	—	—	—	—		13	64,832	50	70,990	167,198
	14	—	—	—	—		14	65,099	49	72,082	168,460
	15	—	—	—	—		15	65,236	49	73,405	170,434
	16	—	—	—	—		16	65,301	48	74,942	173,201
西東京	12	—	—	—	—	福生	12	30,468	41	25,504	61,559
	13	61,281	59	76,139	180,595		13	30,627	42	25,501	61,414
	14	61,453	60	77,750	182,337		14	30,725	43	25,856	61,478
	15	61,292	61	78,934	184,345		15	30,727	43	26,088	61,344
	16	60,874	62	80,422	186,779		16	30,499	43	26,244	61,012
狛江	12	24,804	16	35,077	75,398	あきる野	12	42,124	33	25,481	77,279
	13	24,922	17	35,778	75,680		13	43,567	34	25,966	78,472
	14	24,685	16	36,430	76,489		14	44,581	34	26,567	78,946
	15	24,615	18	37,001	77,195		15	41,488	34	27,200	79,508
	16	24,521	17	37,291	77,405		16	43,438	35	27,696	79,806
東大和	12	37,954	43	28,530	76,766	羽村	12	27,577	30	21,377	56,299
	13	38,019	44	28,788	77,891		13	28,451	31	21,042	55,899
	14	38,285	45	29,552	78,786		14	29,539	31	21,286	55,854
	15	38,419	44	30,236	79,485		15	29,635	30	21,492	55,935
	16	37,988	45	30,740	79,938		16	29,731	31	21,838	56,470
清瀬	12	25,752	18	25,302	67,014	西多摩郡	12	53,039	69	20,169	60,673
	13	25,784	18	26,110	67,842		13	52,327	70	19,206	60,182
	14	25,866	18	26,955	69,050		14	51,368	73	19,547	60,175
	15	25,861	19	27,521	69,647		15	50,314	74	19,790	60,135
	16	25,746	19	28,509	71,393		16	49,028	73	19,990	59,927

※この表の検査対象車両数には、M・Yナンバー等の車両は含まれておりません。(都総務局統計部・自検協・全軽自協調べ)