

日頃の消耗品などのメンテナンス

車検・定期点検時以外にも!

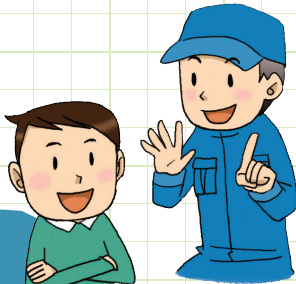
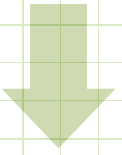
??



車の消耗品の交換って?

どこに行けば?

どの時期に?



行きつけの整備工場に気軽に相談してみましょう!

右記以外にも消耗品はありますので、整備工場で確認して、しっかりメンテナンスしましょう。

代表的な消耗品のメンテナンスの必要性

エンジン・オイル

正常な働き	交換の必要性	交換を怠ると
エンジン内部を潤滑し、不純物からエンジンを保護。	不純物を包み込む力が衰え、潤滑性能低下。	潤滑性能低下により傷付きおよび焼き付き。

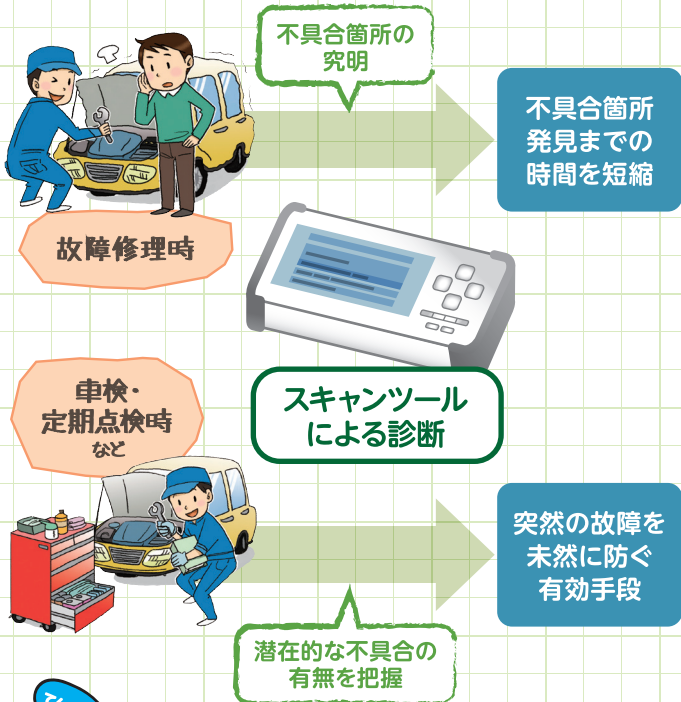
エンジン・オイル・フィルタ

正常な働き	交換の必要性	交換を怠ると
エンジン・オイル中の不純物をろ過。	不純物が蓄積され、目詰まりが発生。	目詰まりにより、ろ過不能となり、エンジン内部損傷。

スキャンツールによる車両診断

故障時以外にも!

整備工場ではスキャンツールを活用した、点検・整備を受けることができます。(スキャンツール導入工場)



スキャンツールとは?

自動車の各装置の、目視などでは分からない情報を入手できる診断用ツールです。最近の自動車は、低燃費性能の追求や交通事故回避のため、電子装置を多用して制御しているため、スキャンツールを使わなければ正確な状態を把握できない装置が増えています。

スキャンツールで診断できる代表的な装置例

- エンジン 点火装置・燃料装置・吸気装置・冷却装置・排気装置 など
- トランスミッション 変速装置 など
- ブレーキ ABS装置・アシスト装置 など
- ステアリング パワーステアリング装置 など
- エアバッグ 展開装置 など



※スキャンツールの種類や性能などにより、診断できる装置および内容が異なります。また、全ての不具合を発見できるものではありません。



今回ご紹介した整備工場の活用方法以外にも、整備工場独自のプランなどもありますので、詳しくは行きつけの整備工場へお問合せください!



社団法人 日本自動車整備振興会連合会

