

## Service information

三菱ふそう製大型トラック FV車、FP-R（ホイールベース改造）車

（リコール R1092 対象車）

プロペラシャフトジョイント部ガタ点検についてのお願い

三菱ふそうトラック・バス株式会社

平成 16 年 5 月 26 日から、三菱ふそう製大型トラックの一部車両につきまして、クラッチハウジング不具合リコール(R1092)を実施しておりますが、先般、同リコールの作業実施済車両におきましてクラッチハウジングが亀裂する事例が発生しました。

該当車両につきましては弊社よりダイレクトメールを発送するとともに重点点検を実施していきませんが、定期点検整備等で重点点検実施前の車両の入庫がありましたら、プロペラシャフトジョイント部のガタ点検を実施いただくとともに、弊社で実施しております重点点検を受けるようご案内のほどお願い致します。特に異常が認められた場合は、お近くのふそう系ディーラーへ入庫下さるようご案内のほどお願い致します。

尚、重点点検実施済車両には助手席側ドアリヤピラー部ストライカー下部に HD-83(緑色)の識別シールが貼付されています。

また、確実なる重点点検を実施するために、プロペラシャフトジョイント部のガタ点検を実施いただきました車両につきましてはお手数ですが、車両情報提供書を三菱ふそうトラック・バス(株)市場品質管理部トランスミッション担当宛に FAX をお願い致します。

## ■注意事項

プロペラシャフトジョイント部にガタがある場合、プロペラシャフトの回転バランスが悪化します。そのまま使用を続けると最悪の場合、プロペラシャフトの脱落やクラッチハウジングの破損など重大な事故や故障などにつながるおそれがあります。つきましては入庫車両への確実な点検・整備の実施をお願い致します。(プロペラシャフトの整備作業上の留意点については06年12月号にも掲載しております)

また、点検時にはリテーナボルト状況(ボルト有無・緩み・ロック状況等)、センターベアリングのがた有無、ラバーの劣化有無についてもあわせて確認をお願い致します。

## ■対象車両 (R1092 対象車)

大型トラック FV車 FV4□□、FV5□□型式車

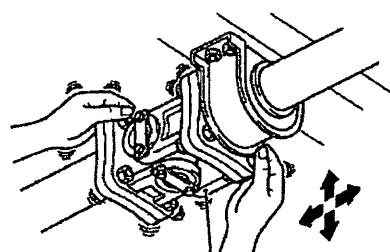
大型トラック FP車 FP4□□□R、FP5□□□R型式車 (ホイールベース改造車)

リコール改善実施済車両には、車両後面ガラス左下もしくは助手席側の左側面ガラスの後方下隅に No1092 のステッカーが貼付けされています。

また FV 車の点検対象車両は次頁の点検車両範囲リストをご参照ください。

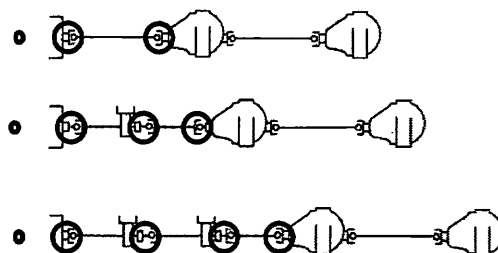
## ■点検要領

プロペラシャフトユニバーサルジョイント付近を回転方向、上下、左右に動かしガタがないか確認する。(点検箇所については下図の通りです)



ユニバーサルジョイント部

点検箇所



## ■ F V 車の点検対象車両範囲リスト

| 届出型式      | リコール対象車の車台番号  | 届出型式       | リコール対象車の車台番号  | 届出型式        | リコール対象車の車台番号  |
|-----------|---|------------|---|-------------|---|
| P-FV413J  | FV413J-50004 ~ FV413J-511215<br>昭和58年7月11日 ~ 昭和63年4月6日    | U-FV415JD  | FV415J-530001 ~ FV415J-760589<br>平成1年11月27日 ~ 平成7年5月11日   | KC-FV412TZ  | FV412TZ-560001 ~ FV412TZ-560165<br>平成6年11月29日 ~ 平成8年2月28日 |
| P-FV413JD | FV413J-20001 ~ FV413J-520825<br>昭和58年7月11日 ~ 平成1年11月14日   | U-FV416J   | FV416J-530001 ~ FV416J-740076<br>平成1年8月31日 ~ 平成4年3月31日    | KC-FV415JD  | FV415J-560001 ~ FV415J-760312<br>平成7年3月31日 ~ 平成8年4月4日     |
| P-FV414JR | FV414JR-520001 ~ FV414JR-720002<br>平成1年4月28日 ~ 平成2年10月30日 | U-FV416JD  | FV416J-530002 ~ FV416J-761556<br>平成1年11月27日 ~ 平成7年5月11日   | KC-FV415JR  | FV415JR-560001 ~ FV415JR-560200<br>平成7年5月18日 ~ 平成8年3月27日  |
| P-FV415HR | FV415H-20001 ~ FV415H-720003<br>昭和58年9月12日 ~ 平成2年10月29日   | U-FV416L   | FV416L-540001 ~ FV416L-760005<br>平成3年12月6日 ~ 平成7年2月24日    | KC-FV419JD  | FV419J-560001 ~ FV419J-760853<br>平成7年5月9日 ~ 平成8年4月10日     |
| P-FV415J  | FV415J-50035 ~ FV415J-511936<br>昭和58年7月12日 ~ 昭和63年4月5日    | U-FV416P   | FV416P-530001 ~ FV416P-760018<br>平成1年11月27日 ~ 平成7年4月26日   | KC-FV419L   | FV419L-560001 ~ FV419L-560019<br>平成7年5月26日 ~ 平成8年3月6日     |
| P-FV415JD | FV415J-20001 ~ FV415J-521603<br>昭和58年7月11日 ~ 昭和63年9月1日    | U-FV416R   | FV416R-530001 ~ FV416R-560017<br>平成1年11月27日 ~ 平成7年2月19日   | KC-FV419P   | FV419P-560001 ~ FV419P-760018<br>平成7年6月1日 ~ 平成8年12月6日     |
| P-FV415JR | FV415JR-20001 ~ FV415JR-710082<br>昭和60年3月18日 ~ 平成2年10月26日 | U-FV416T   | FV416T-530001 ~ FV416T-560082<br>平成1年11月27日 ~ 平成7年2月19日   | KC-FV419PZ  | FV419PZ-560001 ~ FV419PZ-560311<br>平成6年11月8日 ~ 平成8年1月8日   |
| P-FV415P  | FV415P-50001 ~ FV415P-510522<br>昭和58年7月13日 ~ 昭和63年8月29日   | U-FV419J   | FV419J-540015 ~ FV419J-740134<br>平成3年10月7日 ~ 平成4年3月27日    | KC-FV419R   | FV419R-560001 ~ FV419R-560005<br>平成7年5月18日 ~ 平成7年12月18日   |
| P-FV415R  | FV415R-50001 ~ FV415R-510162<br>昭和58年7月11日 ~ 昭和63年9月1日    | U-FV419JD  | FV419J-530001 ~ FV419J-751216<br>平成1年11月27日 ~ 平成7年5月15日   | KC-FV419RZ  | FV419RZ-560001 ~ FV419RZ-560045<br>平成7年2月16日 ~ 平成8年4月4日   |
| P-FV415T  | FV415T-50001 ~ FV415T-510315<br>昭和58年7月11日 ~ 昭和63年8月31日   | U-FV419L   | FV419L-540001 ~ FV419L-560057<br>平成3年10月27日 ~ 平成7年3月8日    | KC-FV419T   | FV419T-560001 ~ FV419T-760016<br>平成7年6月7日 ~ 平成8年1月8日      |
| P-FV416J  | FV416J-500169 ~ FV416J-511534<br>昭和61年1月10日 ~ 昭和63年4月4日   | U-FV419P   | FV419P-530001 ~ FV419P-750007<br>平成1年11月27日 ~ 平成7年3月29日   | KC-FV419TZ  | FV419TZ-560001 ~ FV419TZ-560056<br>平成7年9月6日 ~ 平成8年4月15日   |
| P-FV416JD | FV416J-20001 ~ FV416J-720361<br>昭和59年10月29日 ~ 平成1年11月20日  | U-FV419R   | FV419R-530001 ~ FV419R-560066<br>平成1年11月27日 ~ 平成7年2月24日   | KC-FV424JR  | FV424JR-560001 ~ FV424JR-560046<br>平成7年3月8日 ~ 平成8年7月5日    |
| P-FV416P  | FV416P-500001 ~ FV416P-520278<br>昭和61年7月23日 ~ 平成1年11月9日   | U-FV419T   | FV419T-530001 ~ FV419T-750003<br>平成1年11月27日 ~ 平成7年2月22日   | KC-FV511JX  | FV511JX-500003<br>平成10年3月27日                              |
| P-FV416R  | FV416R-50001 ~ FV416R-520101<br>昭和60年1月16日 ~ 平成1年11月8日    | W-FV411HR  | FV411H-540001 ~ FV411H-550205<br>平成3年10月28日 ~ 平成7年5月8日    | KC-FV511JXD | FV511JX-500004 ~ FV511JX-700149<br>平成8年4月26日 ~ 平成9年2月27日  |
| P-FV416T  | FV416T-520001 ~ FV416T-520232<br>昭和63年9月14日 ~ 平成1年11月13日  | W-FV414JR  | FV414JR-530001 ~ FV414JR-750002<br>平成2年9月27日 ~ 平成7年5月24日  | KC-FV511MY  | FV511MY-500001 ~ FV511MY-700009<br>平成8年4月26日 ~ 平成10年3月26日 |
| P-FV418J  | FV418J-500037<br>昭和61年2月28日                               | W-FV415HR  | FV415H-530001 ~ FV415H-540017<br>平成2年11月6日 ~ 平成5年3月24日    | KC-FV511PY  | FV511PY-500001 ~ FV511PY-700006<br>平成8年5月31日 ~ 平成9年9月26日  |
| P-FV418JD | FV418J-50001 ~ FV418J-520004<br>昭和58年8月3日 ~ 平成1年9月19日     | W-FV415JR  | FV415JR-530001 ~ FV415JR-550451<br>平成2年11月2日 ~ 平成7年5月29日  | KC-FV511SY  | FV511SY-500001 ~ FV511SY-500002<br>平成8年6月13日 ~ 平成8年7月8日   |
| P-FV418P  | FV418P-50001 ~ FV418P-520013<br>昭和59年10月31日 ~ 平成1年10月6日   | W-FV419HR  | FV419H-530001 ~ FV419H-531026<br>平成2年11月27日 ~ 平成3年9月21日   | KC-FV511UZ  | FV511UZ-500001 ~ FV511UZ-700004<br>平成8年5月20日 ~ 平成10年3月26日 |
| P-FV418R  | FV418R-50001 ~ FV418R-520002<br>昭和59年10月30日 ~ 平成1年3月8日    | KC-FV411HR | FV411H-560001 ~ FV411H-560017<br>平成7年6月12日 ~ 平成9年2月17日    | KC-FV512HR  | FV512H-500001 ~ FV512H-500020<br>平成8年8月5日 ~ 平成10年3月26日    |
| P-FV418T  | FV418T-50001 ~ FV418T-520014<br>昭和59年10月30日 ~ 平成1年10月27日  | KC-FV411JD | FV411J-560001 ~ FV411J-760268<br>平成7年4月18日 ~ 平成8年2月5日     | KC-FV512JXD | FV512JX-500001 ~ FV512JX-700088<br>平成8年5月14日 ~ 平成9年3月27日  |
| P-FV419HR | FV419H-200001 ~ FV419H-710018<br>昭和60年10月15日 ~ 平成3年2月14日  | KC-FV411P  | FV411P-560001 ~ FV411P-560005<br>平成7年7月14日 ~ 平成8年2月6日     | KC-FV512PY  | FV512PY-500001 ~ FV512PY-700019<br>平成8年5月28日 ~ 平成10年3月26日 |
| P-FV419JD | FV419J-500001 ~ FV419J-720224<br>昭和60年10月15日 ~ 平成1年11月21日 | KC-FV411PZ | FV411PZ-560001 ~ FV411PZ-560065<br>平成6年11月12日 ~ 平成8年4月10日 | KC-FV512PYP | FV512PY-700001 ~ FV512PY-700020<br>平成8年7月17日 ~ 平成9年3月17日  |
| P-FV419P  | FV419P-500001 ~ FV419P-520466<br>昭和60年10月29日 ~ 平成2年7月23日  | KC-FV411R  | FV411R-560001<br>平成7年8月3日                                 | KC-FV512SY  | FV512SY-500001 ~ FV512SY-500002<br>平成8年6月5日 ~ 平成8年7月29日   |
| P-FV419R  | FV419R-500001 ~ FV419R-520168<br>昭和61年7月9日 ~ 平成1年11月10日   | KC-FV411RZ | FV411RZ-560001 ~ FV411RZ-560014<br>平成7年3月13日 ~ 平成8年4月2日   | KC-FV512UZ  | FV512UZ-500001 ~ FV512UZ-700012<br>平成8年5月21日 ~ 平成10年3月26日 |
| P-FV419T  | FV419T-500001 ~ FV419T-520437<br>昭和60年10月31日 ~ 平成1年11月11日 | KC-FV411T  | FV411T-560001 ~ FV411T-560005<br>平成7年10月11日 ~ 平成8年2月13日   | KC-FV514HR  | FV514H-500001 ~ FV514H-500007<br>平成9年3月21日 ~ 平成10年3月26日   |
| U-FV411JD | FV411J-540001 ~ FV411J-750454<br>平成8年9月19日 ~ 平成7年5月15日    | KC-FV411TZ | FV411TZ-560001 ~ FV411TZ-560533<br>平成6年11月12日 ~ 平成8年2月29日 | KC-FV515HR  | FV515H-500001 ~ FV515H-500042<br>平成8年7月31日 ~ 平成9年3月12日    |
| U-FV411P  | FV411P-540001 ~ FV411P-740031<br>平成3年9月26日 ~ 平成7年3月20日    | KC-FV412JD | FV412J-560001 ~ FV412J-760192<br>平成7年4月18日 ~ 平成8年3月22日    | KC-FV515JX  | FV515JX-500001 ~ FV515JX-700052<br>平成8年4月26日 ~ 平成10年3月26日 |
| U-FV411PP | FV411P-540003 ~ FV411P-750020<br>平成4年4月3日 ~ 平成7年3月3日      | KC-FV412JR | FV412JR-560001 ~ FV412JR-560177<br>平成7年5月24日 ~ 平成8年6月28日  | KC-FV515JXD | FV515JX-500002 ~ FV515JX-700034<br>平成8年4月26日 ~ 平成9年2月7日   |
| U-FV411R  | FV411R-540001 ~ FV411R-550070<br>平成3年10月15日 ~ 平成7年1月28日   | KC-FV412P  | FV412P-560005<br>平成7年7月11日                                | KC-FV515MY  | FV515MY-500001 ~ FV515MY-500033<br>平成8年7月31日 ~ 平成9年9月26日  |
| U-FV411T  | FV411T-540001 ~ FV411T-550188<br>平成3年9月26日 ~ 平成7年1月30日    | KC-FV412PP | FV412P-560001 ~ FV412P-760012<br>平成7年6月8日 ~ 平成8年3月27日     | KC-FV519MY  | FV519MY-500108 ~ FV519MY-500115<br>平成8年9月12日 ~ 平成8年9月27日  |
| U-FV413J  | FV413J-540005 ~ FV413J-540039<br>平成3年10月1日 ~ 平成4年1月28日    | KC-FV412PZ | FV412PZ-560001 ~ FV412PZ-560066<br>平成6年11月30日 ~ 平成8年4月9日  | KC-FV519PX  | FV519PX-500002 ~ FV519PX-500004<br>平成8年8月7日 ~ 平成8年9月12日   |
| U-FV413JD | FV413J-530001 ~ FV413J-750089<br>平成1年11月27日 ~ 平成7年5月8日    | KC-FV412RZ | FV412RZ-560001 ~ FV412RZ-560012<br>平成7年5月29日 ~ 平成8年2月23日  | KC-FV519PY  | FV519PY-500001 ~ FV519PY-500054<br>平成8年8月9日 ~ 平成8年12月3日   |
| U-FV415J  | FV415J-540008 ~ FV415J-740015<br>平成3年10月2日 ~ 平成4年3月31日    | KC-FV412T  | FV412T-560001 ~ FV412T-560004<br>平成7年6月15日 ~ 平成8年2月20日    | KC-FV519SY  | FV519SY-500034 ~ FV519SY-500044<br>平成8年7月23日 ~ 平成8年9月26日  |

\*対象車両の車体番号の範囲には対象とならない車両も含まれている場合があります。  
また、対象車両有無については三菱ふそうホームページにて確認が出来ますのでご参照下さい。  
(<http://www.mitsubishi-fuso.com/jp/news/recall/index.html>)

その他として FP4□□□R、FP5□□□R型式車  
(ホイールベース改造車)

重点点検実施済車は助手席側ドアリヤピラー部ストライカー下部  
に識別シール貼付 **HD-83** (HD-83:緑色)されています。

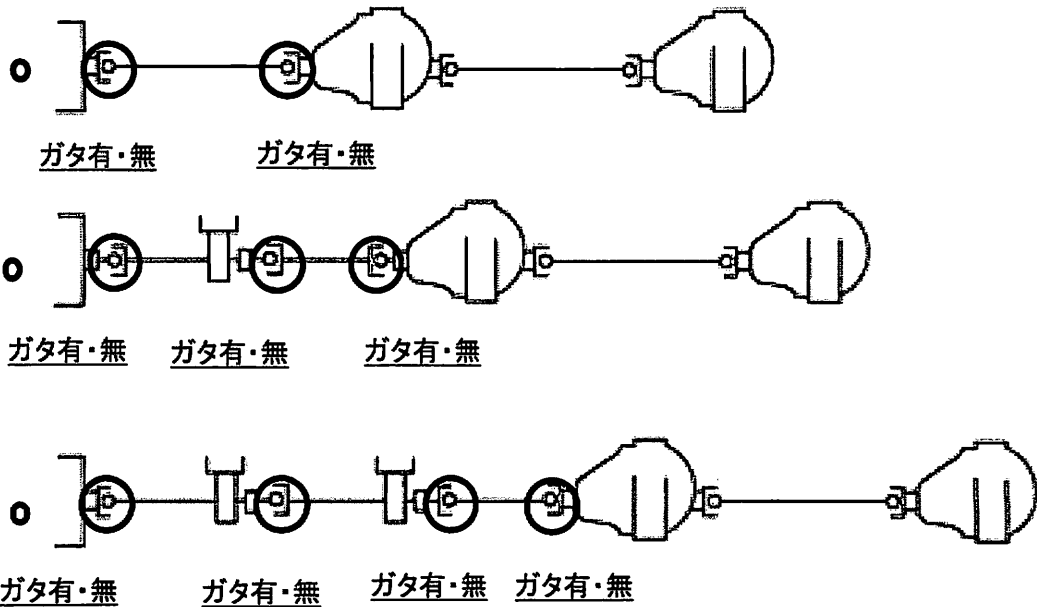


プロペラシャフトジョイント部ガタ点検車両情報提供書

三菱ふそうトラック・バス(株)  
 品質保証本部市場品質管理部  
 トランスミッション担当 行き ←  
 (FAX:044-331-3821)

(貴社名を記載願います。)

| 作業実施日 | 作業実施車体番号 | 登録番号 |
|-------|----------|------|
|       |          |      |



該当車のプロペラシャフト仕様およびプロペラシャフトジョイント部ガタの有無に○を付けて下さい。