

〔一級小型自動車整備士〕

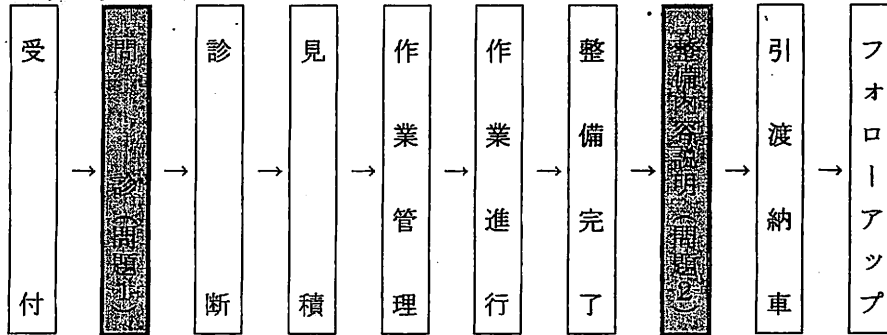
21. 1. 11

問題用紙

【注意事項】

1. 問題用紙と問診用紙は別になっています。問診用紙には、受験番号、氏名及び実技試験を受けるかどうかを該当欄に記入下さい。
2. 試験員を整備依頼者と想定し、口述試験を受験すること。
3. 試験員は、想定していない質問には「その質問はこの問題には関係ないと思います。」と答えます。
4. 試験終了後は、この問題用紙を持ち帰り下さい。

【整備対応手順の流れ図】



問題1. 下記の情報をもとに「問診」を実施下さい。

また、試験員が「問診」後に点検方法などについて質問するので、その質問に答え下さい。

〔情報〕

整備依頼者サトウ氏が、「ヒーターの効きが悪くなった。」という不具合に係る修理を依頼するために、当該自動車に乗って整備工場を訪れた。

これまでに得た情報は、次のとおりである。

1. サトウ氏は、当該自動車を毎日の通勤に使用している。

(片道約20km。途中に約15kmの高速道路の区間を含む。)

2. 当該自動車に関する情報

初度登録年	平成12年
エンジン	電子制御式ガソリン・エンジン
総排気量	1,498cc
駆動方式	前輪駆動 (FF)
トランスミッション	電子制御式4速オートマチック・トランスミッション
エアコン	マニュアル・エアコン
総走行距離	98,000km

(裏面へ続く)

問題 2. 下記の情報をもとに「整備内容説明」を実施しなさい。特に、エア・クリーナの説明においては、以下の内容についても説明しなさい。

・交換時期までの目安となる距離 (km) 及び、交換のタイミング (時期)

また、試験員が「整備内容説明」後に質問をするので、その質問に答えなさい。

なお、試験の都合上、点検整備記録簿に記載された点検良好の箇所、整備保証の適用及び整備料金の説明は行わなくてよい。

〔 情 報 〕

整備依頼者ヤマダ氏から、継続検査後 1 年目の定期点検整備と日常点検整備を行うようにとの依頼があり、必要な点検整備作業を行った。

なお、部品等の交換については、すべてヤマダ氏に連絡の上、了解を得てから行った。

これまでに得た情報及びこれまでにを行った点検整備作業は、次のとおりである。

1. 当該自動車に関する情報

初度登録年月	平成 17 年 1 月
エンジン	電子制御式ガソリン・エンジン
総排気量	1,298cc
駆動方式	前輪駆動 (FF)
トランスミッション	電子制御式 4 速オートマチック・トランスミッション
総走行距離	32,000km
エア・クリーナ	交換時期：40,000km

2. 点検整備作業

定期点検整備及び日常点検整備。(作業内容は用意されている点検整備記録簿のとおり)

3. 過去の整備履歴 (直近 1 年)

入庫日	使用年数	総走行距離	整備内容	入庫理由
H20.1.12	3 年	24,000km	●ブレーキ・フルード交換 ●ワイパ・ブレード交換 ●タイヤ空気圧調整 ●タイヤ・ローテーション ●エア・クリーナ清掃	車検
H20.10.13		30,000km	●エンジン・オイル交換 ●オイル・フィルタ交換	オイル交換

(今回の点検整備結果)

点検整備記録簿 (1年点検用)

別表
乗用車等
第6

点検良好	✓	交換	×	調整	A	清掃	C
締付	T	給油(水)	L	分解	○	修理	△

エンジン・ルーム点検

パワー・ステアリング EPS

ベルトの緩み、損傷

点火装置

- スパーク・プラグの状態
- 点火時期
- ディストリビュータのキャップの状態

バッテリー

ターミナル部の緩み、腐食

エンジン

- 排気ガスの色
- CO, HCの濃度
- エア・クリーナ・エレメントの汚れ、詰まり、損傷

冷却装置

- ファン・ベルトの緩み、損傷
- 冷却水の漏れ

室内点検

ブレーキ・ペダル

- 遊び
- 踏み込んだときの床板とのすき間
- ブレーキのきき具合

パーキング・ブレーキ・レバー

- 引きしろ
- パーキング・ブレーキのきき具合

クラッチ・ペダル

- 遊び
- 切れたときの床板とのすき間

足廻り点検

ディスク・ブレーキ

- ディスクとパッドとのすき間
- ブレーキ・パッドの摩耗

ドラム・ブレーキ

- ドラムとライニングとのすき間
- ブレーキ・シューの摺動部分、ライニングの摩耗

ホイール

- A タイヤの空気圧 (150kPa→220kPa)
- タイヤの亀裂、損傷
- タイヤの溝の深さ、異常摩耗
- ナットの緩み

ブレーキマスターシリンダ、ホイールシリンダ、ディスク・キャリパ

- マスタ・シリンダの液漏れ
- ホイール・シリンダの液漏れ
- ディスク・キャリパの液漏れ

下廻り点検

トランスミッション、トランスファ

- オイルの漏れ
- オイルの量

プロペラ・シャフト、ドライブ・シャフト

- 連結部の緩み

エンジン・オイル

- 漏れ

ブレーキ・ホース、パイプ

- 漏れ、損傷、取付状態

エキゾースト・パイプ、マフラ

- 取付けの緩み、損傷、腐食

日常点検

- ブレーキ液の量
- L バッテリー液の量
- 冷却水の量
- エンジン・オイルの量
- エンジンのかかり具合、異音
- 低速、加速の状態
- ハット・ランプ、ストップ・ランプ、ウイカ・ランプ等の点灯、汚れ、損傷
- ウインド・ウォッシャー液の量
- ウインド・ウォッシャーの噴射状態
- ワイパの拭き取り状態

交換部品等	数量
バッテリー液	1本
フロント・ブレーキ・パッド	1セット

CO、HC濃度

CO	略
HC	略

タイヤの溝の深さ

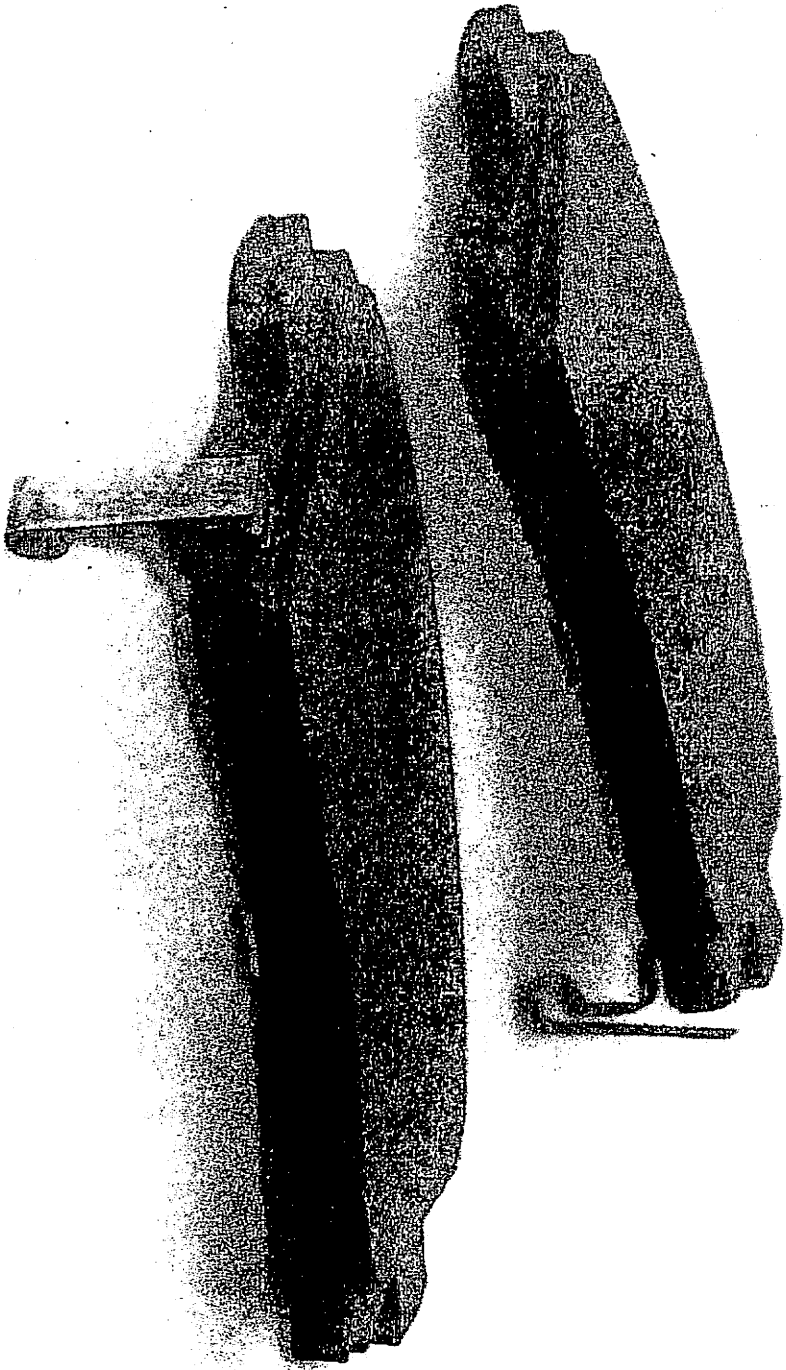
前輪	略
後輪	略

ブレーキ・パッドの厚さ

前輪	10mm
後輪	略

点検年月日 平成21年1月11日
 整備完了年月日 平成21年1月11日
 点検(整備)時の総走行距離 32,000km

交換部品 (ブレイキ・パッド)



不良品