

●特集●

平成12年度自動車分解整備事業実態調査結果

東京都の集計結果

●1. 事業場数および従業員数等

業態	項目	企業数(件)	事業場数(件)	総従業員数(人)	総整備要員数(人)	整備要員のうち3級整備士数(人)	整備要員のうち2級整備士数(人)	1工場平均整備要員数(人)
専業		2,199	2,256	12,659	8,797	1,925	4,802	3.9
兼業		875	899	5,580	3,342	782	1,842	3.7
ディーラー		323	906	11,619	6,908	583	5,910	7.6
自家		338	486	3,248	2,687	667	1,548	5.5
合計		3,735	4,547	33,106	21,734	3,957	14,102	4.8

●2. 業態別形態別企業数

(単位：件)

業態	形態	株式会社	合資会社	合名会社	有限会社	組合	整備協業	整備協同	農協その他	法人計	個人	その他官公庁等	不明	合計
専業		685	18	1	867	21	8	11	2	1,592	574		33	2,199
兼業		391	9	0	319	0	0	0	0	719	148		8	875
ディーラー		320	0	0	2	0	0	0	0	322	0		1	323
自家		288	1	0	24	0	0	0	0	313	8	16	1	338
合計		1,684	28	1	1,212	21	8	11	2	2,946	730	16	43	3,735

●3. 業態別規模別事業場数

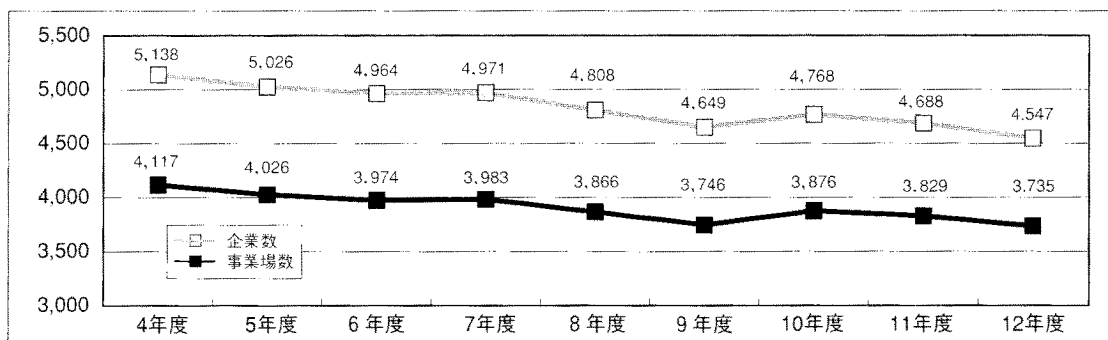
(単位：件)

業態	規模	2～4人	5～10人	11～20人	21～30人	31人以上	計
専業		1,642	531	67		7	2,256
兼業		665	199	31		0	899
ディーラー		159	600	125	15	7	906
自家		301	138	36	7	4	486
合計		2,767	1,468	259	35	18	4,547

●4. 企業数、事業場数の推移

(単位：件)

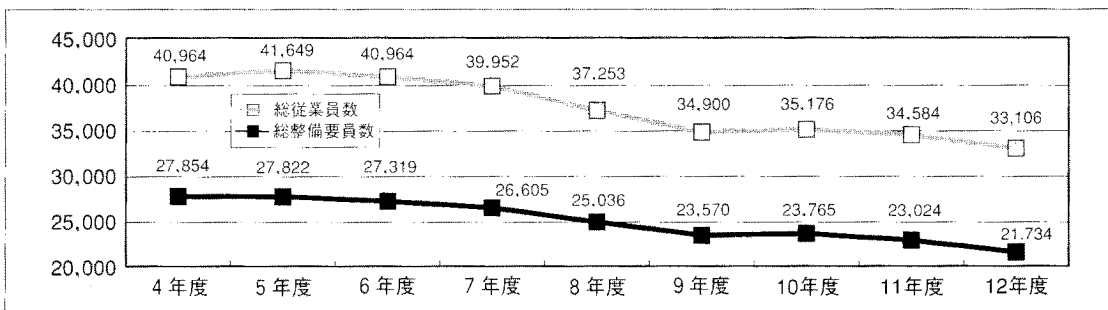
	4年度	5年度	6年度	7年度	8年度	9年度	10年度	11年度	12年度
企業数	5,138	5,026	4,964	4,971	4,808	4,649	4,768	4,688	4,547
事業場数	4,117	4,026	3,974	3,983	3,866	3,746	3,876	3,829	3,735



●5. 総従業員数、総整備要員数の推移

(単位：人)

	4年度	5年度	6年度	7年度	8年度	9年度	10年度	11年度	12年度
総従業員数	40,964	41,649	40,964	39,952	37,253	34,900	35,176	34,584	33,106
総整備要員数	27,854	27,822	27,319	26,605	25,036	23,570	23,765	23,024	21,734



●6. 整備要員数別事業場数

(単位：人)

業態	整備要員数								
	2人	3人	4人	5人	6人	7人	8人	9人	10人
専業	1,030	433	179	246	116	69	50	28	22
兼業	441	160	64	93	46	28	17	9	6
ディーラー	44	44	71	208	132	113	55	57	35
自家	140	92	69	42	27	24	21	11	13
合計	1,655	729	383	589	321	234	143	105	76

●7. 整備要員数別整備士保有状況

(単位：人)

業態	整備要員数 2人		整備要員数 3人			整備要員数 4人				計			
	1人	2人	1人	2人	3人	1人	2人	3人	4人	1人	2人	3人	4人
専業	390	640	54	158	221	19	38	71	51	463	836	292	51
兼業	164	277	16	48	96	9	12	15	28	189	337	111	28
ディーラー	9	35	0	9	35	1	2	6	62	10	46	41	62
自家	51	89	11	26	55	1	13	27	28	63	128	82	28
合計	614	1,041	81	241	407	30	65	119	169	725	1,347	526	169

●8. 1企業当り営業状況 ※消費税を除く

(単位：千円)

業態	項目	総額	内 訳				集計企業数
			整備売上高	自動車販売売上高	部品用品売上高	その他売上高	
専業	1企業当り	138,672	75,633	20,944	11,324	30,771	1,478
	%	100.0	54.5	15.1	8.2	22.2	
兼業	1企業当り	344,395	48,614	148,939	31,883	114,959	749
	%	100.0	14.1	43.2	9.3	33.4	
ディーラー	1企業当り	17,991,948	2,486,637	14,224,327	570,222	710,762	105
	%	100.0	13.8	79.1	3.2	4.0	
自家	1企業当り	1,100,991	19,869	5,695	772	1,074,655	110
	%	100.0	1.8	0.5	0.1	97.6	

●9. 年間整備売上高および原価 ※消費税を除く

(単位：千円)

業態	項目	整備売上高					左欄の原価			
		総額	内 訳			対象事業場数	総額	内 訳		
			工賃売上高	部品材料売上高	外注売上高			対象整備要員数	整備要員人件費	部品材料費
専業	1事業場当り	72,470	38,457	22,452	11,561	1,016	47,333	21,697	17,259	8,377
	整備要員1人当り	16,315	8,658	5,054	2,603	4,513	10,655	4,884	3,885	1,886
	%	100.00	53.07	30.98	15.95		100.00	45.84	36.46	17.70
兼業	1事業場当り	58,662	28,151	20,242	10,269	414	39,902	17,078	15,363	7,461
	整備要員1人当り	14,899	7,150	5,141	2,608	1,630	10,135	4,338	3,902	1,895
	%	100.00	47.99	34.51	17.51		100.00	42.80	38.50	18.70
ディーラー	1事業場当り	235,917	78,661	85,018	72,238	703	145,936	38,490	56,764	50,682
	整備要員1人当り	29,818	9,942	10,746	9,130	5,562	18,446	4,865	7,175	6,406
	%	100.00	33.34	36.04	30.62		100.00	26.37	38.90	34.73
平均	1事業場当り	123,658	49,707	42,643	31,308	2,133	78,388	26,335	29,911	22,142
	整備要員1人当り	22,534	9,058	7,771	5,705	11,705	14,285	4,799	5,451	4,035
	%	100.00	40.20	34.48	25.32		100.00	33.60	38.16	28.25

●10. 認証・指定別整備売上高 ※消費税を除く

(単位：千円)

業態	項目	指定事業場				認証事業場			
		総額	内 訳			総額	内 訳		
			工賃売上高	部品材料売上高	外注売上高		工賃売上高	部品材料売上高	外注売上高
専業	1事業場当り	151,120	79,273	48,572	23,275	41,052	22,153	12,018	6,881
	整備要員1人当り	18,989	9,961	6,103	2,925	13,517	7,294	3,957	2,266
	%	100.0	52.5	32.1	15.4	100.0	54.0	29.3	16.8
兼業	1事業場当り	130,468	60,974	47,171	22,323	40,656	19,921	13,489	7,246
	整備要員1人当り	18,018	8,421	6,514	3,083	13,078	6,408	4,339	2,331
	%	100.0	46.7	36.2	17.1	100.0	49.0	33.2	17.8
ディーラー	1事業場当り	274,327	93,501	98,325	82,501	155,894	47,744	57,294	50,856
	整備要員1人当り	29,839	10,170	10,695	8,974	29,743	9,109	10,931	9,703
	%	100.0	34.1	35.8	30.1	100.0	30.6	36.8	32.6

● 11. 整備内容別年間整備入庫平均台数

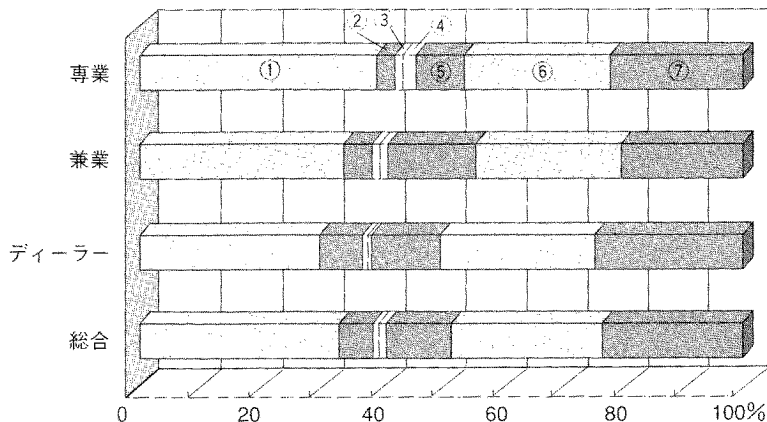
(単位：台)

業態	項目	(1)	(2)	(3)	(4)	(5)	(6)	(7)	合計
		車検整備	1年定期点検	6ヵ月点検整備	1ヵ月・3ヵ月点検整備	(2～4)以外の点検整備	事故整備	左記以外の整備	
専業	入庫台数(千台)	436.31	71.28	53.60	99.73	190.99	137.66	444.24	1,433.81
	1事業場当たり	318.94	52.10	39.18	72.90	139.61	100.63	324.74	1,048.10
	整備要員1人当たり	79.08	12.92	9.72	18.08	34.62	24.95	80.52	259.89
	%	30.43	4.97	3.74	6.96	13.32	9.60	30.98	100.00
兼業	入庫台数(千台)	142.76	43.92	27.07	32.15	218.34	60.79	192.75	717.78
	1事業場当たり	213.71	65.74	40.53	48.13	326.85	91.01	288.55	1,074.52
	整備要員1人当たり	57.29	17.62	10.86	12.90	87.62	24.39	77.35	288.03
	%	19.89	6.12	3.77	4.48	30.42	8.47	26.85	100.00
ディーラー	入庫台数(千台)	579.58	410.01	66.00	63.84	774.07	208.05	1,301.15	3,402.70
	1事業場当たり	795.03	562.43	90.54	87.58	1,061.82	285.40	1,784.85	4,667.65
	整備要員1人当たり	106.97	75.68	12.18	11.78	142.87	38.40	240.15	628.03
	%	17.03	12.05	1.94	1.88	22.75	6.11	38.24	100.00
自家	入庫台数(千台)	12.78	1.07	1.00	136.34	5.51	4.06	24.13	184.89
	1事業場当たり	82.48	6.93	6.43	879.64	35.57	26.19	155.65	1,192.89
	整備要員1人当たり	12.80	1.08	1.00	136.48	5.52	4.06	24.15	185.09
	%	6.91	0.58	0.54	73.74	2.98	2.20	13.05	100.00
総合	入庫台数(千台)	1,171.43	526.28	147.67	332.06	1,188.91	410.57	1,962.27	5,739.19
	1事業場当たり	401.18	180.23	50.57	113.72	407.16	140.60	672.01	1,965.47
	整備要員1人当たり	81.20	36.48	10.24	23.02	82.41	28.46	136.02	397.83
	%	20.41	9.17	2.57	5.79	20.72	7.15	34.19	100.00

● 12. 1事業場当り年間整備売上高および売上比率

※消費税を除く (単位：千円)

業態	項目	(1)	(2)	(3)	(4)	(5)	(6)	(7)	合計	対象事業場数	対象整備要員数
		車検整備	1年定期点検	6ヵ月点検整備	1ヵ月・3ヵ月点検整備	(2～4)以外の点検整備	事故整備	左記以外の整備			
専業	売上高	21,204	1,640	715	1,196	4,335	13,043	11,860	53,993	1,368	
	比率	39.3	3.0	1.3	2.2	8.0	24.2	22.0	100.0	5,517	
兼業	売上高	14,997	2,107	556	574	6,498	10,724	8,955	44,411	668	
	比率	33.8	4.7	1.3	1.3	14.6	24.1	20.2	100.0	2,492	
ディーラー	売上高	61,300	14,613	1,771	1,262	23,387	52,595	50,520	205,448	729	
	比率	29.8	7.1	0.9	0.6	11.4	25.6	24.6	100.0	5,418	
総合	売上高	30,276	5,173	955	1,063	9,881	22,911	21,351	91,610	2,765	
	比率	33.0	5.6	1.0	1.2	10.8	25.0	23.3	100.0	13,427	



- 1 車検整備
- 2 1年定期点検
- 3 6ヵ月点検整備
- 4 1ヵ月・3ヵ月点検整備
- 5 2～4以外の点検整備
- 6 事故整備
- 7 左記以外の整備

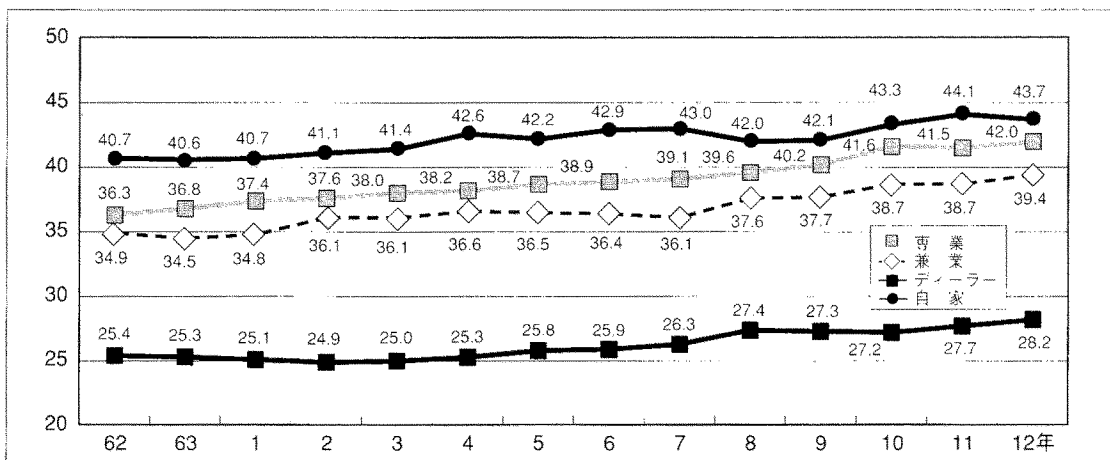
●13. 各従業員1人当り年間総給与額および整備要員の平均年齢

業態	項目	整備要員	技術員	営業員	事務員
専業	1人当り年間総給与額	4,565.8 (千円)	5,778.8 (千円)	5,245.6 (千円)	3,322.2 (千円)
	平均年齢	42.0 (歳)			
兼業	1人当り年間総給与額	4,312.5	4,777.6	4,883.4	3,024.4
	平均年齢	39.4			
ディーラー	1人当り年間総給与額	4,117.0	5,121.1	5,347.3	4,435.2
	平均年齢	28.2			
自家	1人当り年間総給与額	5,555.1	7,422.3	4,562.5	4,675.7
	平均年齢	43.7			
平均	1人当り年間総給与額	4,480.0	5,710.6	5,266.4	3,760.3
	平均年齢	36.9			

●14. 整備要員平均年齢の推移

(単位：歳)

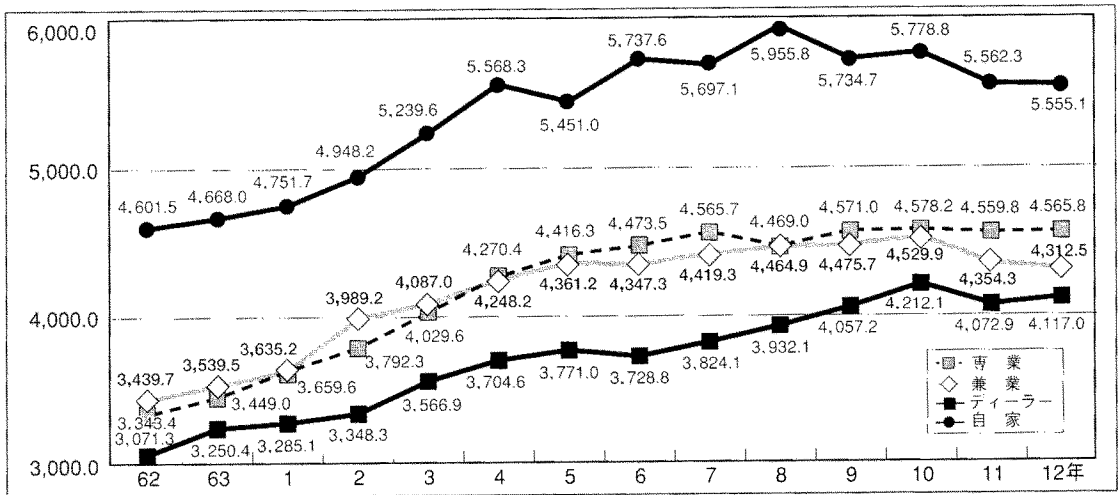
業態	年	62	63	1	2	3	4	5	6	7	8	9	10	11	12
専業		36.3	36.8	37.4	37.6	38.0	38.2	38.7	38.9	39.1	39.6	40.2	41.6	41.5	42.0
兼業		34.9	34.5	34.8	36.1	36.1	36.6	36.5	36.4	36.1	37.6	37.7	38.7	38.7	39.4
ディーラー		25.4	25.3	25.1	24.9	25.0	25.3	25.8	25.9	26.3	27.4	27.3	27.2	27.7	28.2
自家		40.7	40.6	40.7	41.1	41.4	42.6	42.2	42.9	43.0	42.0	42.1	43.3	44.1	43.7



●15. 整備要員1人当り年間総給与額の推移

(単位：千円)

業態	年	62	63	1	2	3	4	5	6	7	8	9	10	11	12
専業		3,343.4	3,449.0	3,659.6	3,792.3	4,029.6	4,270.4	4,416.3	4,473.5	4,565.7	4,469.0	4,571.0	4,578.2	4,559.8	4,565.8
兼業		3,439.7	3,539.5	3,635.2	3,989.2	4,087.0	4,248.2	4,361.2	4,347.3	4,419.3	4,464.9	4,475.7	4,529.9	4,354.3	4,312.5
自家		4,601.5	4,668.0	4,751.7	4,948.2	5,239.6	5,568.3	5,451.0	5,737.6	5,697.1	5,955.8	5,734.7	5,778.8	5,562.3	5,555.1
ディーラー		3,071.3	3,250.4	3,285.1	3,348.3	3,566.9	3,704.6	3,771.0	3,728.8	3,824.1	3,932.1	4,057.2	4,212.1	4,072.9	4,117.0



● 16. 整備関係従業員1人当り1日の平均労働時間 (休憩・残業時間を除く)

業態	項目	労働時間						合計		
		7時間未満	7時間	7時間超～8時間未満	8時間	8時間超～9時間未満	9時間以上	8時間以下	8時間超	
専業	事業場数	73	341	349	986	28	64	1,841	1,749	92
	%	4.0	18.5	19.0	53.6	1.5	3.5	100.0	95.0	5.0
	1事業場平均時間	6.3	7.0	7.5	8.0	8.4	9.0	7.7	7.6	8.8
兼業	事業場数	27	98	119	417	22	72	755	661	94
	%	3.6	13.0	15.8	55.2	2.9	9.5	100.0	87.5	12.5
	1事業場平均時間	6.4	7.0	7.5	8.0	8.5	9.1	7.8	7.7	8.9
ディーラー	事業場数	10	14	697	110	9	16	856	831	25
	%	1.2	1.6	81.4	12.9	1.1	1.9	100.0	97.1	2.9
	1事業場平均時間	6.5	7.0	7.5	8.0	8.5	9.1	7.6	7.6	8.9
自家	事業場数	12	79	118	182	2	5	398	391	7
	%	3.0	19.8	29.6	45.7	0.5	1.3	100.0	98.2	1.8
	1事業場平均時間	6.4	7.0	7.5	8.0	8.4	9.0	7.6	7.6	8.8
合計	事業場数	122	532	1,283	1,695	61	157	3,850	3,632	218
	%	3.2	13.8	33.3	44.0	1.6	4.1	100.0	94.3	5.7
	1事業場平均時間	6.3	7.0	7.5	8.0	8.5	9.0	7.7	7.6	8.9

● 17. 整備関係従業員1人当り月平均残業時間

業態	項目	残業時間								合計
		0時間	5時間未満	5時間～10時間未満	10時間～20時間未満	20時間～30時間未満	30時間～40時間未満	40時間～50時間未満	50時間以上	
専業	事業場数	661	319	185	285	146	48	21	19	1,684
	%	39.3	18.9	11.0	16.9	8.7	2.9	1.2	1.1	100.0
	1人平均時間		1.9	6.4	12.2	22.1	32.7	40.9	63.6	8.9
兼業	事業場数	238	167	64	138	79	29	6	10	731
	%	32.6	22.8	8.8	18.9	10.8	4.0	0.8	1.4	100.0
	1人平均時間		1.8	6.6	12.7	22.3	31.1	41.7	67.1	9.7
ディーラー	事業場数	6	39	43	196	273	135	60	31	783
	%	0.8	5.0	5.5	25.0	34.9	17.2	7.7	4.0	100.0
	1人平均時間		1.8	7.1	13.5	23.5	32.9	41.2	58.7	23.3
自家	事業場数	160	56	42	54	42	25	6	7	392
	%	40.8	14.3	10.7	13.8	10.7	6.4	1.5	1.8	100.0
	1人平均時間		1.8	7.5	12.7	23.2	32.8	41	81.9	10
合計	事業場数	1,065	581	334	673	540	237	93	67	3,590
	%	29.7	16.2	9.3	18.7	15.0	6.6	2.6	1.9	100.0
	1人平均時間		1.9	6.8	12.8	23.1	32.7	41.1	62.3	14.4

●18. 指定取得状況（事業場数）

項目	業 態		専 業		兼 業		ディーラー		自 家		合 計	
	事業場数	%	事業場数	%	事業場数	%	事業場数	%	事業場数	%	事業場数	%
指定を取得している	466	20.7	143	15.9	569	62.8	67	13.8	1,245	27.4		
指定を取得していない	単独指定を希望	134	5.9	66	7.3	75	8.3	8	1.6	283	6.2	
	特定指定を希望	45	2.0	19	2.1	11	1.2	7	1.4	82	1.8	
	希望なし	1,611	71.4	671	74.6	251	27.7	404	83.1	2,937	64.6	
計	2,256	100.0	899	100.0	906	100.0	486	100.0	4,547	100.0		

●19. 現在における指定整備の活用状況（認証事業場）

項目	業 態		専 業		兼 業		ディーラー		自 家		合 計	
	事業場	%	事業場	%	事業場	%	事業場	%	事業場	%	事業場	%
1.車検整備の業務提携を行っている	162	9.1	98	13.0	53	15.7	89	21.2	402	12.2		
2.協業組合に参加している	36	2.0	15	2.0	3	0.9	2	0.5	56	1.7		
3.協同組合に参加している	125	7.0	32	4.2	2	0.6	2	0.5	161	4.9		
4.指定整備の活用をしていない	1,467	82.0	611	80.8	279	82.8	326	77.8	2,683	81.3		
計	1,790	100.0	756	100.0	337	100.0	419	100.0	3,302	100.0		

●20. 現在における指定整備の活用状況（指定事業場）

項目	業 態		専 業		兼 業		ディーラー		自 家		合 計	
	事業場	%	事業場	%	事業場	%	事業場	%	事業場	%	事業場	%
1.単独で指定の取得をしている	443	95.1	141	98.6	525	92.3	64	95.5	1,173	94.2		
2.指定整備の協業・協同組合に参加している	8	1.7	1	0.7	3	0.5	0	0.0	12	1.0		
3.指定整備の業務提携をしている	15	3.2	1	0.7	41	7.2	3	4.5	60	4.8		
合 計	466	100.0	143	100.0	569	100.0	67	100.0	1,245	100.0		

●21. 将来における指定整備の活用状況（認証事業場）

項目	業 態		専 業		兼 業		ディーラー		自 家		合 計	
	事業場	%	事業場	%	事業場	%	事業場	%	事業場	%	事業場	%
1.単独で指定の取得を希望	134	7.5	66	8.7	75	22.3	8	1.9	283	8.6		
2.特定指定による指定の取得を希望	45	2.5	19	2.5	11	3.3	7	1.7	82	2.5		
3.車検整備の業務提携を希望	119	6.6	37	4.9	6	1.8	8	1.9	170	5.1		
4.車検整備の協業・協同組合の設立、参加を希望	42	2.3	18	2.4	0	0.0	4	1.0	64	1.9		
5.指定整備の活用を希望していない	1,450	81.0	616	81.5	245	72.7	392	93.6	2,703	81.9		
計	1,790	100.0	756	100.0	337	100.0	419	100.0	3,302	100.0		

●22. 将来における指定整備の活用状況（指定事業場）

項目	専業		兼業		ディーラー		自家		合計	
	事業場	%	事業場	%	事業場	%	事業場	%	事業場	%
1. 指定整備の業務提携を希望	52	11.2	21	14.7	9	1.6	4	6.0	86	6.9
2. 指定整備の協業・協同組合の参加を希望	7	1.5	1	0.7	0	0.0	1	1.5	9	0.7
3. 現状のままでよい	407	87.3	121	84.6	560	98.4	62	92.5	1,150	92.4
計	466	100.0	143	100.0	569	100.0	67	100.0	1,245	100.0

●23. 指定の取得の希望がない理由

項目	専業		兼業		ディーラー		自家		合計	
	事業場数	%	事業場数	%	事業場数	%	事業場数	%	事業場数	%
1. 敷地面積が狭いため拡張ができない	424	25.7	119	25.6	109	48.9	69	21.2	721	27.1
2. 整備要員5名以上の整備受注量がない	646	39.1	182	39.2	25	11.2	61	18.7	914	34.3
3. 設備増設等のための資金力が弱い	252	15.3	54	11.6	8	3.6	23	7.1	337	12.7
4. 整備士・検査員の確保が困難である	153	9.3	46	9.9	1	0.4	22	6.7	222	8.3
5. その他	176	10.7	63	13.6	80	35.9	151	46.3	470	17.6
集計事業場数	1,651	100.0	464	100.0	223	100.0	326	100.0	2,664	100.0

●24. 集約化に参加の希望がない理由

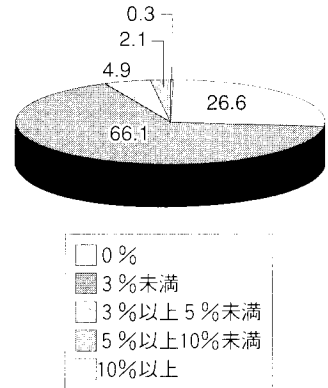
項目	専業		兼業		ディーラー		自家		合計	
	事業場数	%	事業場数	%	事業場数	%	事業場数	%	事業場数	%
1. 集約化をしても成果が見込めない	450	38.5	126	37.3	30	16.9	37	14.9	643	33.3
2. 共同運営をしていく自信がない	168	14.4	45	13.3	0	0.0	8	3.2	221	11.4
3. 集約化するための相手がいない	131	11.2	33	9.8	1	0.6	8	3.2	173	9.0
4. 集約化に参加するための資金力が弱い	207	17.7	48	14.2	1	0.6	10	4.0	266	13.8
5. その他	212	18.2	86	25.4	145	81.9	185	74.6	628	32.5
集計事業場数	1,168	100.0	338	100.0	177	100.0	248	100.0	1,931	100.0

●25. 指定整備活用状況

項目	専業		兼業		ディーラー		自家		合計	
	事業場数	%	事業場数	%	事業場数	%	事業場数	%	事業場数	%
1. 車検整備を協業または協同組合の組合事業場へ出している事業場	161	7.1	47	5.2	5	0.6	4	0.8	217	4.8
2. 指定整備の業務提携を行っている親事業場（指定）	15	0.7	1	0.1	41	4.5	3	0.6	60	1.3
3. 指定整備の業務提携を行っている子事業場（認証）	162	7.2	98	10.9	53	5.8	89	18.3	402	8.8
4. その他	1,918	85.0	753	83.8	807	89.1	390	80.2	3,868	85.1
計	2,256	100.0	899	100.0	906	100.0	486	100.0	4,547	100.0

●26. クレーム状況

業態	専業		兼業		ディーラー		合計	
	事業場数	%	事業場数	%	事業場数	%	事業場数	%
クレーム率								
0%	616	34.8	219	33.4	28	3.4	863	26.6
3%未満	1,079	60.9	408	62.2	659	80.7	2,146	66.1
3%以上5%未満	71	4.0	27	4.1	61	7.5	159	4.9
5%以上10%未満	5	0.3	2	0.3	61	7.5	68	2.1
10%以上	1	0.1	0	0.0	8	1.0	9	0.3
計	1,772	100.0	656	100.0	817	100.0	3,245	100.0



●27. フロン回収機保有の有無

業態	項目	保有している	保有していない	保有する予定	不明	合計
		事業場数	227	1,319	311	399
専業	%	10.1	58.5	13.8	17.7	100.0
兼業	事業場数	108	398	75	318	899
	%	12.0	44.3	8.3	35.4	100.0
ディーラー	事業場数	764	82	13	47	906
	%	84.3	9.1	1.4	5.2	100.0
自家	事業場数	125	238	47	76	486
	%	25.7	49.0	9.7	15.6	100.0
合計	事業場数	1,224	2,037	446	840	4,547
	%	26.9	44.8	9.8	18.5	100.0

●28. フロン処理費用を支払っている場合のユーザーへの転嫁

項目	業態		兼業		ディーラー		自家		総合	
	事業場数	%	事業場数	%	事業場数	%	事業場数	%	事業場数	%
負担してもらっている	81	44.3	26	41.9	186	87.8	1	14.3	294	63.4
負担してもらっていない	90	49.2	31	50.0	20	9.4	6	85.7	147	31.7
不明	12	6.6	5	8.1	6	2.8	0	0.0	23	5.0
計	183	100.0	62	100.0	212	100.0	7	100.0	464	100.0

●29. フロン放出のおそれを伴うカーエアコンの修理方法

項目	専業		兼業		ディーラー		自家		総合	
	事業場数	%	事業場数	%	事業場数	%	事業場数	%	事業場数	%
1. フロンを回収してから自事業場で修理を行っている	131	14.1	55	19.8	429	85.5	81	36.0	696	36.0
2. フロンを回収しないまま自事業場で修理を行っている	208	22.3	59	21.2	26	5.2	83	36.9	376	19.4
3. フロンを回収してから電装品事業者等に修理を委託している	58	6.2	23	8.3	42	8.4	6	2.7	129	6.7
4. フロンを回収しないまま電装品事業者等に修理を委託している	669	71.9	177	63.7	168	33.5	78	34.7	1,092	56.4
集計事業場数	931	100.0	278	100.0	502	100.0	225	100.0	1,936	100.0

●30. 解体業者に依頼している年間使用済み自動車台数

(平成11年7月1日から平成12年6月30日までの1年間)

業態	項目	年間廃車台数							計
		0台	10台以下	11~30台	31~50台	51~100台	101台以上	不明	
専業	事業場数	190	891	475	67	27	7	599	2,256
	%	8.4	39.5	21.1	3.0	1.2	0.3		100.0
	総台数	0	5,448	8,746	2,827	1,844	1,711		20,576
	1事業場当たり平均台数	0.0	6.1	18.4	42.2	68.3	244.4		9.1
兼業	事業場数	116	209	180	47	28	9	310	899
	%	12.9	23.2	20.0	5.2	3.1	1.0	34.5	100.0
	総台数	0	1,310	3,650	2,031	2,017	8,280		17,288
	1事業場当たり平均台数	0.0	6.3	20.3	43.2	72.0	920.0		19.2
ディーラー	事業場数	270	117	89	93	82	15	240	906
	%	29.8	12.9	9.8	10.3	9.1	1.7	26.5	100.0
	総台数	0	680	1,850	3,807	5,660	2,793		14,790
	1事業場当たり平均台数	0.0	5.8	20.8	40.9	69.0	186.2		16.3
自家	事業場数	99	98	79	14	5	2	189	486
	%	20.4	20.2	16.3	2.9	1.0	0.4	38.9	100.0
	総台数	0	528	1,405	549	322	320		3,124
	1事業場当たり平均台数	0.0	5.4	17.8	39.2	64.4	160.0		6.4
総合	事業場数	675	1,315	823	221	142	33	1,338	4,547
	%	14.8	28.9	18.1	4.9	3.1	0.7	29.4	100.0
	総台数	0	7,966	15,651	9,214	9,843	13,104		55,778
	1事業場当たり平均台数	0.0	6.1	19.0	41.7	69.3	397.1		12.3

●31. ユーザーに対する中古・リビルト部品の推奨状況と使用の有無

項目	業 態	専 業		兼 業		ディーラー		自 家		合 計	
		事業場数	%	事業場数	%	事業場数	%	事業場数	%	事業場数	%
ユーザーに対する中古・リビルト部品の推奨	薦めている	516	22.9	170	18.9	183	20.2	72	14.8	941	20.7
	薦めていない	97	4.3	74	8.2	55	6.1	18	3.7	244	5.4
	部品によっては薦めている	1,298	57.5	452	50.3	633	69.9	153	31.5	2,536	55.8
	不 明	345	15.3	203	22.6	35	3.9	243	50.0	826	18.2
	計	2,256	100.0	899	100.0	906	100.0	486	100.0	4,547	100.0
中古・リビルト部品の使用の有無	使用している	1,656	73.4	492	54.7	677	74.7	313	64.4	3,138	69.0
	使用していない	316	14.0	134	14.9	201	22.2	75	15.4	726	16.0
	不 明	284	12.6	273	30.4	28	3.1	98	20.2	683	15.0
	計	2,256	100.0	899	100.0	906	100.0	486	100.0	4,547	100.0

●32. 中古・リビルト部品を使用しない理由

項目	業 態	専 業		兼 業		ディーラー		自 家		合 計	
		事業場数	%	事業場数	%	事業場数	%	事業場数	%	事業場数	%
使用したいが調達方法が判らない		11	3.6	12	9.3	8	4.0	3	4.3	34	4.8
きちんとした保証がない		177	58.0	63	48.8	143	71.9	40	57.1	423	60.2
必要な部品の入手が困難な場合が多い		142	46.6	56	43.4	97	48.7	17	24.3	312	44.4
ユーザーが希望しない		98	32.1	51	39.5	54	27.1	11	15.7	214	30.0
使い勝手がよくない		25	8.2	5	3.9	6	3.0	2	2.9	38	5.4
中古・リビルト部品に関心がない		19	6.2	6	4.7	7	3.5	3	4.3	35	5.0
そ の 他		35	11.5	28	21.7	40	20.1	24	34.3	127	18.1
集計事業場数		305	100.0	129	100.0	199	100.0	70	100.0	703	100.0

●33. 主な中古・リビルト部品の使用状況

項目	業 態	専 業	兼 業	ディーラー	自 家	総 合
		事業場数	事業場数	事業場数	事業場数	事業場数
スタータ		1,265	387	614	201	2,467
オルタネーター		1,318	402	627	238	2,585
ターボチャージャー		757	207	428	38	1,430
オートマチック・トランスミッション		1,123	342	615	157	2,237
バンパー		965	275	233	172	1,645
キャブレター		857	231	492	95	1,675
トルクコンバータ		825	232	309	88	1,454
エアコン用コンプレッサー		1,068	311	567	178	2,124
エンジン		891	259	431	109	1,690
ラジエータ		1,064	318	498	206	2,086
パワーステアリング		915	265	446	128	1,754
ドライブ・シャフト		945	273	264	58	1,540
燃料噴射ポンプ		747	207	498	49	1,501
フェンダー		942	256	235	126	1,559
ボンネット		999	265	231	137	1,632
ドア		1,051	278	236	135	1,700
タイヤ		754	207	223	100	1,284
バッテリー		558	156	215	70	999
ウィンドガラス		750	213	224	86	1,273
集計事業場数		1,536	464	658	294	2,952

●34. マニフェストの交付及び返送状況

(平成11年7月1日から平成12年6月30日までの1年間)

項目	業 態		専 業		兼 業		ディーラー		自 家		合 計	
	%	集計事業場数	%	集計事業場数	%	集計事業場数	%	集計事業場数	%	集計事業場数	%	集計事業場数
産業廃棄物取扱いの自動車の台数	4,521		2,075		1,987		166		8,749			
交付枚数	1,536 466		647 155		1,500 305		52 79		3,735 1,005			
うち自事業場で起票した枚数とその割合	642	41.8	409	63.2	1,107	73.8	14	26.9	2,172	58.2		
返送枚数	1,065		465		1,235		38		2,803			
B2票	27 2.5		9 1.9		23 1.9		0 0.0		59 2.1			
うち90日以内に返送されなかった枚数とその割合	982		477		1,172		52		2,683			
D票	27 2.7		6 1.3		28 2.4		0 0.0		61 2.3			
うち90日以内に返送されなかった枚数とその割合												

●35. 解体業者、シュレッダー業者との書面契約状況

項目	業 態		専 業		兼 業		ディーラー		自 家		総 合	
	%	集計事業場数	%	集計事業場数	%	集計事業場数	%	集計事業場数	%	集計事業場数	%	集計事業場数
解体業者(収集運搬業者)	結んでいる	1社	495	62.0	159	59.0	262	42.0	94	60.0	1,010	55.0
		2社	125	16.0	54	20.0	183	29.0	30	19.0	392	21.0
		3社以上	46	6.0	15	6.0	118	19.0	11	7.0	190	10.0
		不明	132	17.0	43	16.0	61	10.0	22	14.0	258	14.0
		小計	798	100.0	271	100.0	624	100.0	157	100.0	1,850	100.0
	結ぶ予定	平成12年中	0	0.0	0	0.0	0	0.0	0	0.0	0	0.0
		平成13年以降	46	68.0	13	62.0	4	80.0	9	75.0	72	68.0
		不明	22	32.0	8	38.0	1	20.0	3	25.0	34	32.0
		小計	68	100.0	21	100.0	5	100.0	12	100.0	106	100.0
	シュレッダー業者(処分業者)	結んでいる	1社	283	64.0	86	55.0	288	63.0	40	51.0	697
2社			43	10.0	25	16.0	62	13.0	18	23.0	148	13.0
3社以上			17	4.0	9	6.0	62	13.0	3	4.0	91	8.0
不明			98	22.0	36	23.0	49	11.0	18	23.0	201	18.0
小計			441	100.0	156	100.0	461	100.0	79	100.0	1,137	100.0
結ぶ予定		平成12年中	1	2.0	0	0.0	0	0.0	0	0.0	1	1.0
		平成13年以降	30	60.0	11	55.0	34	85.0	6	75.0	81	69.0
		不明	19	38.0	9	45.0	6	15.0	2	25.0	36	31.0
		小計	50	100.0	20	100.0	40	100.0	8	100.0	118	100.0