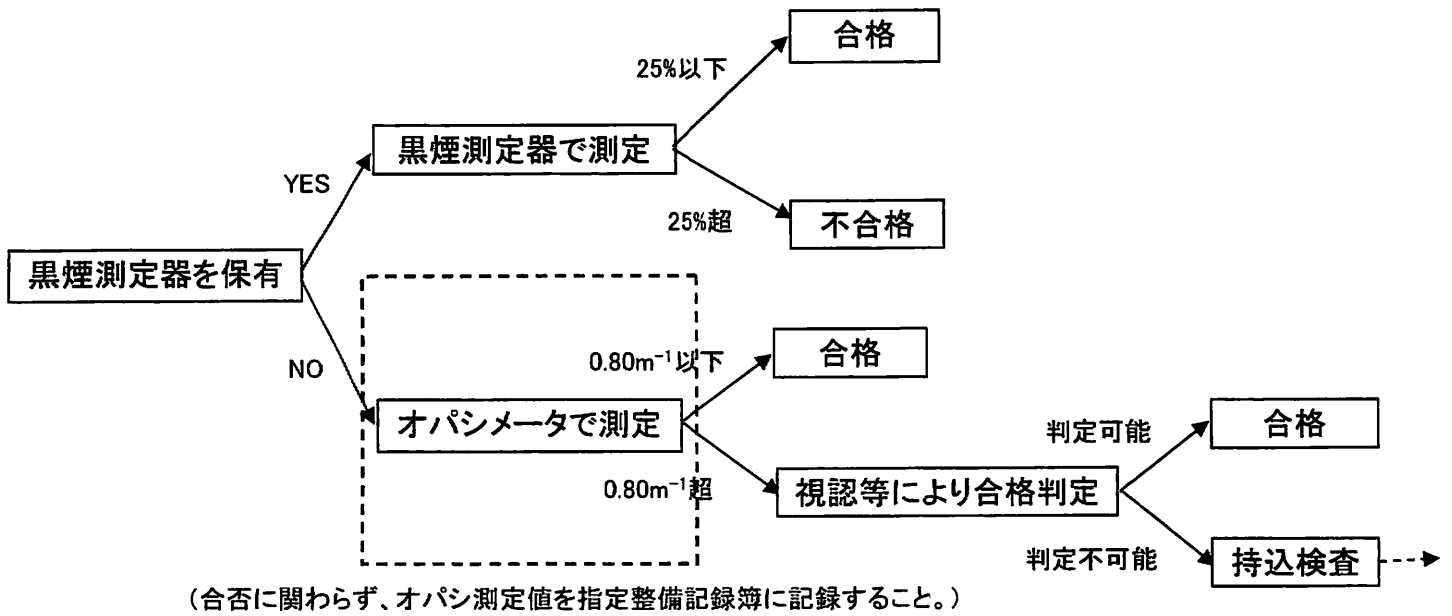


○ 黒煙認証車の検査のフローチャート

基準値 (黒煙による汚染度)	スクリーニング値 (光吸収係数)
50%	2.76m <sup>-1</sup>
40%	1.62m <sup>-1</sup>
25%	0.80m <sup>-1</sup>

黒煙25%規制車

- 黒煙25%規制車については、これまで原則として、視認等ではなく、黒煙測定器による測定を求めてきたところ。
- このため、機器の使用を基本としつつ、適切な整備を前提として、視認等による合格判定を可能とする。



黒煙40%、50%規制車

